

# 市立病院 だより⑨



院長 くにえだ やすゆき 國枝 保幸

市内には様々な診療所があります

平成24年10月に稚内市開業医誘致事業の補助を受けて「えきまえ診療所」が開業しました。

です。

平成25年4月から内科医師が1名減になることを受けて、病院を守るための3つのお願いのうち、

① 安定した慢性疾患の方には、他医療機関(診療所など)への通院をお願いいたします。

これは病院と診療所の理想的な関係であり、「病診連携」といって、厚生労働省が以前から推し進めている施策のひとつで、診療所に通院し、「かかりつけ医」を持つことを勧めています。

② 風邪などの軽症の方は、他医療機関(診療所など)への受診をお願いします。

当院は外来患者が多いので、安定した慢性期の患者の方にはこれまで診療所への通院をお願いしてきました。

**診療所への通院を申し出てくれる方がいる一方で…**

の2つに対して、あちらこちらから、「どうして市立稚内病院にかかったら駄目なのか?」と言う批判を頂きました。しかしこれは今回新たにお願いしたことではありません。

このお願いの告知後、患者さんの反応で印象的なところが2つありました。

**軽症の方や安定した慢性期の方は診療所へ**

「先生、大変なんですね」と言いながら自主的に診療所への通院を申し出る方がいらつしやる一方で、診察室に入ってくるなり「私はこの病院から絶対に離れません!!」と声高らかに宣言される方もいらつしやいました。

(次回は平成27年2月号に掲載します)

問い合わせ

市立稚内病院庶務課  
☎ 23-2771

## サポートします 医学育英会「奨学生」募集

市では、平成26年度の各医学育英会「奨学生」を募集します。

この制度は、本市で長きに渡り多くの功績を残した方々が、多くの優秀な医療後継者を育成するために、市民の子弟で大学の医学部(医学科)・歯学部(歯学科)に在籍する方に対し、「奨学金」を支給するものです。支給額は下の表のとおり限られています。返還の必要はありません。

支給要件

- ・市民の子弟で、かつ、本市に1年以上在籍経験があり、現在、大学の医学部(医学科)・歯学部(歯学科)に在籍する方
- ・奨学生願書
- ・在学証明書
- ・住民票(謄本)
- ・奨学金振込口座

問い合わせ

市教育総務課総務管理グループ  
☎ 23-6518

募集期間

平成27年1月9日(金)～  
2月27日(金)  
支給予定日/3月  
必要書類

### 各医学育英会内訳

	医学部	歯学部	支給金額 (1学年につき)
岩田茂医学育英会	○	○	100,000円
福井谷医療奨学会	○	—	50,000円
鷹田医療奨学会	○	—	50,000円

## 今年の冬も みんなが節電

今年の冬期間の電力供給は、企業や家庭における節電の定着等により、北海道電力管内でも安定供給に最低限必要とされる予備率3%以上を確保できる見通しです。

ご協力をお願いします。  
節電期間  
12月1日(月)～平成27年3月31日(火)  
平日8時～21時

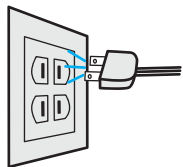
問い合わせ  
市環境エネルギー課環境政策グループ  
☎ 23-6386

### 節電チャレンジ&Ecoアイデアコンテスト開催!!

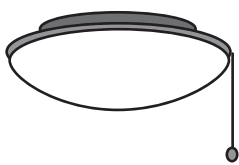
詳細は1月号でお知らせします。

### 家庭でできる節電メニュー

生活に支障のない範囲で、節電にご協力ください。



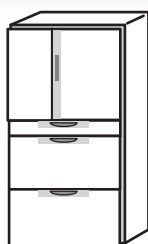
リモコンではなく、本体の主電源を切りましょう。また、長時間使わない機器のプラグはコンセントから抜きましょう。  
【削減効果 2%】



不要な照明はできるだけ消しましょう  
【削減効果 6%】



画面の輝度を下げ、必要な時以外は消しましょう。  
【削減効果 3%】



冷蔵庫の設定を控えめ(「弱」等)にし、扉を開ける時間をできるだけ減らし、食品を詰め込みすぎないようにしましょう。  
【削減効果 2%】



便座保温・温水の設定温度を下げ、使用しない時はふたを閉めましょう。  
【削減効果 1%】