

合併処理浄化槽設置費の助成と トイレ水洗化工事費用の貸付のお知らせ

市では、公共下水道の事業計画認可区域以外にお住まいの方で、合併処理浄化槽を設置する方に、浄化槽設置費用の一部助成と水洗トイレに改造する費用などの貸し付けを行っています。

◆合併処理浄化槽の設置費用の一部助成

助成を利用できる方

次の全ての要件に該当する方

- 対象区域で新築する建物及び既設の建物に合併処理浄化槽を設置する方
- 市税等の滞納がない方
- 助成を申請する年度内に設置工事を完了できる方

助成の金額

合併処理浄化槽の設置にかかった費用（浄化槽本体購入費、設置工事費、放流管工事費の合計額）の半額

設置助成限度額

5人槽	600,000円
6～7人槽	750,000円
8～10人槽	950,000円
11～20人槽	1,044,000円
21～30人槽	1,752,000円
31～50人槽	2,340,000円
51人槽以上	2,670,000円

※ただし、設置助成限度額があります。限度額は左上の表のとおりです。
手続きについて
設置費用の助成を希望する方は申請が必要です。5月30日（金）までに必要書類を提出してください。

◆トイレ水洗化工事費用の貸し付け

10人槽以下の合併処理浄化槽の設置費用とトイレ水洗化改造工事や排水工事などの費用を無利子でお貸しします。返済期間は60回（5年）です。

貸し付けを利用できる方

次の全ての要件に該当する方

- 対象区域で既存の建物に合併処理浄化槽を設置する方
- 市税等の滞納がない方
- 償還能力がある方
- 確実な連帯保証人がいる方

市が指定する取り扱い金融機関に口座がある方

貸し付けの限度額

- トイレ水洗化改造工事1か所あたり 40万円

- し尿浄化槽廃止工事 1基につき 20万円
- 排水設備設置工事 1戸につき 20万円
- 浄化槽設置工事 5人槽 60万円
6～7人槽 75万円
8～10人槽 95万円

対象区域

対象の区域は次のとおりです。

対象区域
ノシャップ3～5丁目、富士見、西浜、抜海、オネトマナイ、夕来、クトネベツ、第一清浜、第二清浜、富磯、宗谷、宗谷岬、東浦、勇知、上勇知、声問、更喜苦内、恵北、樺岡、増幌、上声問、沼川、曲淵、川西、川南、曙、開進、豊別、天興
※声問は下水道事業計画認可区域を除く

手続きについて

工事の貸付を希望する方は申請が必要です。申請は随時受け付けています。詳細については、お問い合わせください。

問い合わせ

下水道部管理課下水道グループ
☎23-6509

固定資産税・都市計画税の納税通知書を発送します

平成26年度の固定資産税・都市計画税の納税通知書を5月15日（木）に発送します。

必ず、納期限内の納入をお願いします。

納期限	1期	6月 2日（月）
	2期	7月 31日（木）
	3期	9月 30日（火）
	4期	12月 1日（月）



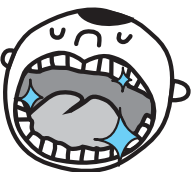
本税の詳細やご自身の資産等は、納税通知書内に記載していますので、ご確認ください。

なお、5月23日（金）までに納税通知書が届かない場合は、ご連絡ください。

問い合わせ／課税課資産税グループ ☎23-6393

歯と口の健康フェスティバル

開催!!



6月4日から10日までの期間は「歯と口の健康週間」です。それに合わせ、市では6月7日（土）に「歯と口の健康フェスティバル」を開催します。

乳幼児から高齢者までどなたでも参加できます。多くの参加をお待ちしています。

日時／6月7日（土）10時～13時30分

場所／保健福祉センター

持ち物／母子健康手帳、健康手帳をお持ちの方は持参ください。

内容

歯科医師による検診・相談・歯科保健指導、歯科衛生士による保健指導、フッ化物塗布、ブラッシング指導、フッ化物洗口

体験など

※特に口臭の臭いや出血、入れ歯のかみ合わせなどで気になる方は、この機会にご相談ください。
※9時30分から開会式を行います。開会式で「親子の良い歯のコンクール表彰」と「高齢者の歯のコンクール表彰」を行います。

問い合わせ

健康推進課庶務・予防グループ
☎23-4000

（仮称）天北風力発電所 環境影響評価準備書の公告・縦覧及び 住民説明会を実施します

◆環境影響評価準備書の公告・縦覧

期間

5月1日（木）～6月2日（月）

◆住民説明会

▼1回目

日時／5月20日（火）19時～

場所／総合文化センター 小ホール

縦覧場所

- ・市環境エネルギー課（市役所3階）
- ・宗谷支所
- ・沼川支所
- ・宗谷総合振興局保健環境部環境生活課地域環境係

▼2回目

日時／5月21日（水）13時～
場所／増幌コミュニティセンター

問い合わせ

（株）天北エナジー
（担当）川井・中澤
稚内市大字宗谷村字増幌1086番地
☎26-2641



この機会に歯の健康をチェックしましょう