

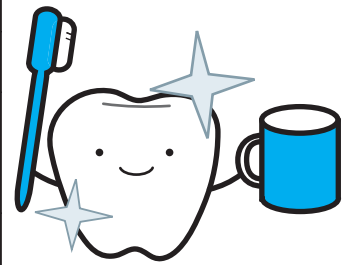
平成26年度 健康相談事業のご案内



80歳で20本の歯を保つことは、充実した生活を送るためにとても大切です。
この教室では、歯科医師による歯科検診・相談の他、噛む力や口腔内の酸性度を調べます。

- 対象/成人
- 受付時間/12:30~13:00 ※予約制

日程	
5月 9日(金)	12月 5日(金)
7月11日(金)	平成27年
9月26日(金)	1月16日(金)
11月13日(木)	3月 3日(火)



なんでも健康相談

健康づくりのことや、病気のことなど、なんでもご相談ください。赤ちゃんから高齢者まで、どんな方でも保健師・栄養士等が相談を受けます。

受付時間/月曜日… 9:30~11:30
金曜日…13:00~15:00
※予約制

平成26年									平成27年		
4月	5月	6月	7月	8月	9月	10月	11月	12月	1月	2月	3月
7日(月)	12日(月)	9日(月)	11日(金)	4日(月)	5日(金)	6日(月)	10日(月)	5日(金)	16日(金)	13日(金)	2日(月)
18日(金)	30日(金)	20日(金)	28日(月)	29日(金)	29日(月)	17日(金)	21日(金)	15日(月)	26日(月)	23日(月)	13日(金)

健康相談・保健学級

沼川地区

日程	時間	会場
5月13日(火) 7月 1日(火) 11月25日(火) 平成27年 3月 2日(月)	11:00~ 14:00	沼川 診療所
平成27年 2月 3日(火)	13:30~ 15:30	沼川 町内会館

曲淵地区

日程	時間	会場
5月20日(火) 7月 8日(火) 11月21日(金) 平成27年 2月17日(火)	11:00~ 14:00	曲淵 町内会館
平成27年 3月10日(火)	13:00~ 15:00	

抜海地区

日程	時間	会場
4月17日(木) 6月26日(木) 7月24日(木) 9月11日(木) 10月 9日(木) 11月13日(木) 平成27年 1月15日(木) 3月12日(木)	13:30~ 14:30	抜海 町内会館

勇知地区

日程	時間	会場
4月24日(木) 5月15日(木) 6月12日(木) 7月17日(木) 8月 7日(木) 9月25日(木) 10月30日(木) 11月27日(木) 12月11日(木) 平成27年 1月22日(木) 2月19日(木) 3月19日(木)	13:30~ 15:00	勇知診療所

天北地区

地区	日程	時間	会場
曙	4月11日(金) 11月 5日(水)	10:00~12:00	各町内会館にて実施
上声間	4月15日(火) 10月31日(金)	10:30~12:30	
川西	4月23日(水) 10月24日(金)	10:30~12:00	
川南	4月18日(金) 10月29日(水)	10:00~12:00	
豊別	4月21日(月) 10月 8日(水)		

お知らせ

稚内市特定不妊治療費助成について

市では、特定不妊治療(体外受精及び顕微授精)を行うご夫婦に対し、治療費の一部を助成しています。

- ・助成額… 1回の特定不妊治療につき、指定医療機関に支払った額の半額(国や他の地方公共団体の助成がある時は当該助成の額を控除した額の半額)を助成します。ただし、1回の助成の限度額は10万円です。
- ・助成の回数… 特定不妊治療を開始した日を基準日として、通算5年の範囲において5回までです。※詳細はお問い合わせください。(市ホームページからもご覧いただけます)

がん検診推進事業について

市では、次の方に無料クーポン券を送付します。ぜひ、ご利用ください。

- 平成25年4月2日~平成26年4月1日までの間に次の年齢になった方
 - ・子宮頸がん検診(女性のみ)…20歳
 - ・乳がん検診(女性のみ)…40歳
 - ・大腸がん検診…40・45・50・55・60歳
- 平成21~24年度までに“子宮頸がん検診”または“乳がん検診”無料クーポン券の配付を受けた対象者のうち、平成26年3月までに市の検診を受診していない方に送付します。ただし、無料クーポン券が配付された当時、子宮頸がん検診は40歳だった方、乳がん検診は60歳だった方には送付しません。
 - ※子宮頸がん検診、乳がん検診の無料クーポン券対象者には、9面の検診日程に加え、市立稚内病院での個別検診も実施する予定です。
 - ※対象者には個別に通知します。