

今年の夏も引き続き節電にぜひ協力を

◆節電をお願いします

政府は、今年の夏の安定供給に必要な供給電力が確保できる見通しとなったことから、数値目標のない節電要請を発表しました。

これらは定着した節電の実施を前提としていることから、引き続き無理のない範囲での節電をお願いします。

◆今年も市庁舎の節電を実施します

7月1日(月)～9月30日(月)の期間の平日 9時～20時

市本庁舎及び市の各施設では、ロビー、廊下、執務室等における照明の間引き、本庁舎エレベーターの1台

◆今年も市庁舎の節電を実施します

市本庁舎及び市の各施設では、ロビー、廊下、執務室等における照明の間引き、本庁舎エレベーターの1台



庁舎で使われている現在の電気使用量がわかります

◆デマンド監視装置を設置しました

電気使用量の削減と、節電や省エネルギーに対する啓発を目的として、庁舎1階ロビーに、電気使用量等の把握ができるデマンド監視装置を設置しました。



運転を引き続き実施します。来庁される皆様のご理解とご協力をお願いします。

市庁舎における平成24年度冬期の節電結果!!

市では、平成24年12月1日～平成25年3月31日の期間、冬期間の節電を行いました。

ロビー、廊下、執務室等の照明の間引き、昼休みにおけるパソコン電源スリープモード、モニター電源のオフ等の徹底を図り、さらに、各課の冷蔵庫の電源オフ等の新たな取り組みを実施しました。

その結果、削減目標である平成22年度比で7%の削減に対し、12.6% (27,827キロワット/時)の削減を達成しました。

雑内バイオマスター(肥料)を無償配布しています

雑内バイオマスターとは

平成24年4月から稼働している市バイオエネルギーセンターでは、生ごみ等を微生物により分解し、その過程で発生するバイオガスをエネルギーとして活用しています。

その処理過程で排出される副生成物を家庭菜園や農地用の肥料として市民の皆さんに還元することを目的に作られた肥料が「雑内バイオマスター」です。

5月から雑内バイオマスターの無償配布を行います。

◆予約について

事前予約が必要です。電話での受け付けとなります。

受付時間/毎週月～土曜日 9時～16時

◆配布について

直接、市バイオエネルギーセンターまでお越しください。

配布日時/毎週月～土曜日 9時～16時

◆雑内市民提供分

市民の皆さんが家庭菜園などで使用していただくための配布です。

毎週月曜日に20袋(1袋5キログラム)を用意しています。20袋が無くなり次第、その週の配布は終了となります。

配布は予約順です。配布数量は一人につき1袋までです。

◆農業者等提供分

農業者等で、肥料を多く使用する人向けの配布です。

予約時に、用意していた

予約・問い合わせ/ 333-4629

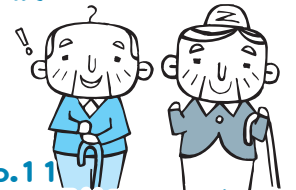


生ごみから生まれた雑内バイオマスター

雑内バイオマスターを使用する際の注意事項

- 肥料だけを植物に使用すると根腐れを起こす場合がありますので、土とよく混ぜて使用してください。
- 肥料の使用目安は、土10キログラムに対して肥料は60グラム程度、1平方メートルの畑に対して300グラム程度です。
- 長期間使用しないとカビ等が発生し、品質変化等の恐れがあります。
- 雑内市民提供分は、袋詰めを行っていますが、多少の臭気があります。

65歳以上の皆さんへ 知っておこう! お役立ちコーナー



No.11 「訪問理美容サービス事業」「訪問歯科診査事業」

【訪問理美容サービス事業】

この事業は、理容師または美容師が自宅を訪問し、理容または美容サービスを行う際にかかる交通費等の諸経費を負担します。

対象者

要介護度3から5までの方で、理容院または美容院に行くことができない方

利用方法

あらかじめ書面による申請が必要です。

利用日については、サービス提供事業者より連絡がありますので、直接ご相談ください。

理容料金または美容料金は自己負担となります。

申請・問い合わせ/ 231-6458

【訪問歯科診査事業】

歯科医師が自宅を訪問し、治療の可否及び治療方針について診査を行います。

対象者

寝たきりの状態にある方
利用料/1回:750円
利用方法/

あらかじめ書面による申請が必要です。

利用日については、サービス提供事業者より連絡がありますので、直接ご相談ください。

その他

●当事業は治療を目的とせず、歯科診査を目的としています。

●診査後、治療が必要となった場合の治療費は、自己負担となります。詳しくは、診査を行った歯科医師にご相談ください。

申請・問い合わせ/ 231-6458

地域ぐるみで高齢者の「見守り」をしましょう!



身近なところでできる「見守り」があります!

- 「あいさつ」ご近所で声を掛け合いましょ。
- 「気づき」高齢者の方を思いやりましょ。
- 「助け合い」お互いさまの心で、地域で助け合いましょ。