

顔認証マイナンバーカードのご案内

(暗証番号の設定が不要なカード)

問い合わせ／市総合窓口課選挙・戸籍住民グループ
☎ 23 - 6407

顔認証マイナンバーカードとは・・・?

マイナンバーカードを健康保険証や本人確認書類として利用したいが、暗証番号の設定や管理に不安がある方が、安心してカードを取得し、利用できるよう、マイナンバーカードの利用者証明用電子証明書を用的際の本人確認方法を顔認証または目視に限定し、暗証番号の設定を不要としたマイナンバーカードです。

申請方法は・・・

■申請できる方

どなたでも顔認証マイナンバーカードを申請・取得することができます。

■取得の方法

マイナンバーカードの申請・交付のための来庁時に手続きができます。マイナンバーカードを取得済みの方については、随時手続きができます。

なお、顔認証マイナンバーカードには、マイナンバーカードの追記欄に「顔認証」と記載されます。

■顔認証マイナンバーカードで利用できる／できないサービス

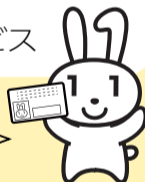
○ 利用できるサービス

- ・健康保険証としての利用
- ・券面の顔写真や記載事項（住所、氏名、生年月日、性別等）を用いた本人確認書類としての利用
- ※訪問診療等は、令和6年10月以降に対応予定

✕ 利用できないサービス

- ・マイナポータル
- ・各種証明書のコンビニ交付
- ・オンライン診療、オンライン服薬指導
- ・その他のオンライン手続等の暗証番号の入力が必要なサービス

暗証番号管理の不安が無くなるよ！



顔認証マイナンバーカードの医療機関・薬局での使い方

来院



顔認証付きカードリーダーにマイナンバーを置く

本人確認

本人確認の方法で「顔認証」を選ぶ

本人確認の方法を選んでください。

顔認証を行う

暗証番号を入力

終了する

本人確認の情報は、他の目的には使用しません。

※顔認証マイナンバーカードでは暗証番号は使えません。

同意確認

各種同意事項の確認・選択

- ・手術情報
- ・特定健診情報
- ・診療・薬剤情報

受付完了

マイナンバーカードを顔認証付きカードリーダーから取り出し、受付完了

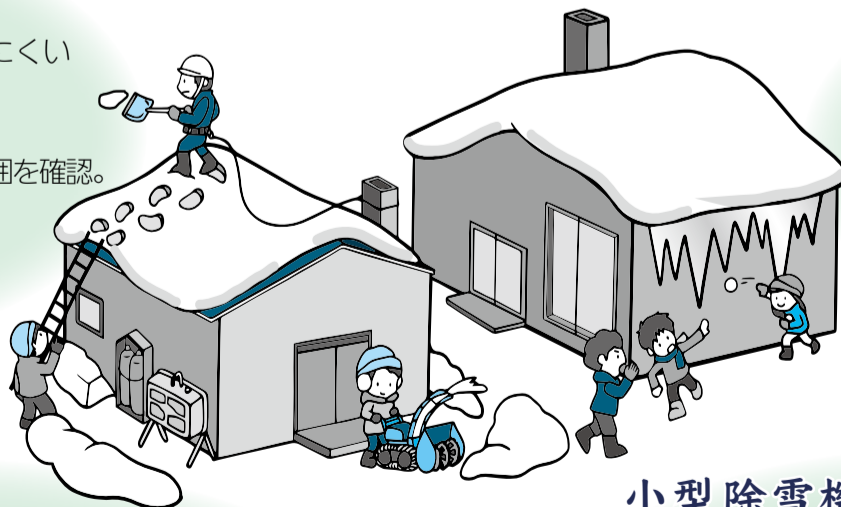
高額療養費制度を利用する方のみ提供する情報(限度額情報)を選択

冬の安全対策を万全に！

屋根の雪下ろし

雪下ろしのときは、安全第一で。

- ◎ヘルメットと命綱を着け、すべりにくい靴を履きましょう。
- ◎作業は、必ず2人以上で行い、落とした雪の先に人がいないか、周囲を確認。
- ◎新雪や晴れの日、雪の緩みにも十分注意が必要です。



雪国の生活では、冬の安全対策は欠かせません。事故なく安全な冬の生活のために、身近に潜む危険や安全対策を再度確認しましょう。

屋根からの落雪

寒暖の差が大きい日は、要注意。

- ◎屋根の雪やつららを常に確認して、早めに落としましょう。
- ◎子どもたちが落氷雪の危険がある場所で遊ばないように、注意しましょう。

雪によるLPガス事故

設備が破損すると、ガス漏れや火災などの危険があります。

- ◎ガス設備周辺に雪がたまらないよう、除雪をしましょう。
- ◎落雪があったときは、ガス設備の確認を。
- ◎屋根の雪下ろしの際には、隣の家のガス設備にも注意。

小型除雪機の使用

除雪機の使用中に起こる事故が増えています。

- ◎周りに人がいないことを確認し、運転しましょう。
- ◎轆かれたりしないよう注意しましょう。
- ◎機械の手入れはこまめに行いましょう。