

# 石垣通信

Vol. 2

「いしがき」って  
どんなところ？

このコーナーでは、友好都市提携35周年を記念して、広報紙で紙面交流を行います。  
2回目となる今回は、石垣市のプロフィール、特産品やみどころを紹介いたします。

## ■プロフィール

日本最南端の石垣市は、稚内市からは約2,820km、那覇市からは410kmの距離にあります。また、隣の台湾(台北)からは約280kmの距離に位置する国境の都市であり、アジアとの結節点となる位置にあります。

竹富町と与那国町が属する「八重山諸島」の拠点となっていて、沖縄県で第3位(24km)の面積を有する石垣島と尖閣諸島で構成されています。  
人口は、令和4年5月末時点の住民基本台帳人口で49,513人で、年間の平均気温は約24℃と亜熱帯海洋気候に属している土地です。



## ■特産品

第一次産業が盛んな島で、さとうきびの生産・製糖、中でも、国産和牛のブランドである「石垣牛」は、国内外から非常に高い評価をいただいております。また、石垣島で育てられた子牛は、日本各地の肥育農家に引き取られ、立派な国産和牛として世に出ていることでも知られています。

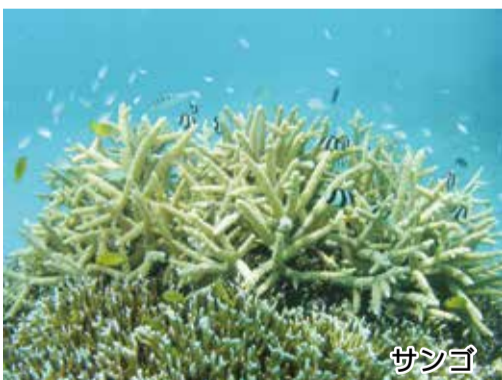


石垣牛と並び、酸味と甘みのバランスが絶妙のパイナップルや6月から7月ごろに最盛期を迎える完熟マンゴーなどの熱帯果樹も南国・石垣島らしい特産品です。



## ■まじいん

3月下旬の海開きを皮切りに、観光シーズンは6月中旬の梅雨明けごろから本格化し、9月いっぱいまで続きます。その間、多くの観光客を惹きつけてやまないのが、ダイビングやスノーケリングに代表されるマリンスポーツです。星空の保護などに取り組んでいて、平成29年には、国内初の「星空保護区」として認定されました。



全88星座中、84星座が観察でき、21個ある一等星の全てを見ることが出来る星の島でもあります。12月から6月まで見ることのできる南十字星は、市の星と制定されています。



ほかに、八重山上布やミンサー織などの伝統工芸品があり、また、五穀豊穡や無病息災、子孫繁栄を祈願する伝統的な祭りなどが大切に継承されていて、八重山独特の伝統文化に触れることができます。



## 問い合わせ

稚内市企画調整課広報・聴グループ

☎ 0162・23・

6387

石垣市DX課DX係

☎ 0980・83・

1672