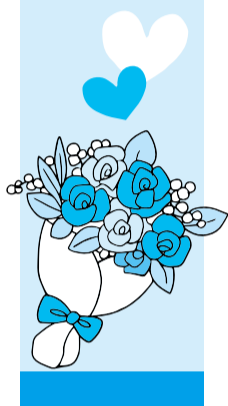


地域で支えよう！

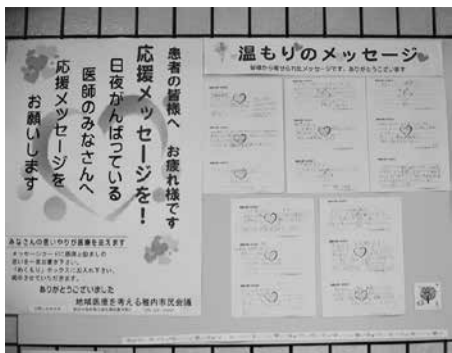
「最北の医療」

このコーナーでは、市や関係機関・団体などに
よる医師確保への取組みや、地域医療にかかわ
る情報等をお知らせいたします。



届けよう！ぬくもりのメッセージ

昨年10月に発足した地域
医療を考える稚内市民会議



では、市立稚内病院のお医
者さんに対して、普段な
なか伝えることができない
感謝の気持ちを届けようと、
病院を訪れた方にメッセー
ジを書いていただく「ぬく
もりの箱」を6月下旬に設
置しました。メッセージは
2週間で46通が寄せられ、
医師やスタッフへ対応のお
礼のほか、「体を壊さぬよう
に」など気遣いの言葉も多
く見られました。



メッセージを書いた方に
お話を伺うと「こういう市
民の気持ちや取り組みで地
域の医療がよくなればと思
う。札幌や旭川といっても
簡単に通えないので地元の
医療を守る取り組みを大切
にしてほしい」と話してい
ました。

皆さんにお礼申し上げます。
医師の皆さんは日頃大変な
業務ですが、これを読んで、
元気になって頑張っていた
だきたいし、書いていただ
いた患者さんや家族の方と
もより良好な関係になっ
てほしい。「ぬくもりの箱」は、
引き続き設置しているの
目にとまりました是非お
書きください」と呼びか
けています。

なお、寄せられたメッ
セージは、1階のエントラ
ンスホールに貼り出して
います。



開業医誘致制度周知にご協力を

市では、地域医療体制の
更なる充実を図るため「稚
内市開業医誘致制度」を実
施しています。土地・建物
等の取得経費3千万円以内
(助成率3/10)のほか、固
定資産税、賃借料、改修費
に対する一部助成や開業資
金・経営資金の融資などを
行っています。

これまで、市内では3つ
の診療所がこの制度を利用

し開業しています。
この制度の周知について
は医師が購読する雑誌など
への広告掲載を行うなどの
PRを行っています。さら
に周知拡大を図っていく
ために、皆さまのご親戚や
知人等に、この制度に興味
のあるお医者様をはじめ、
医療関係者の方がいらっ
しやいましたら、この制度
をぜひ、お知らせいただけ

ないでしょうか？
なお、当課までご連絡を
いただければパンフレット
の送付など早速対応させて
いただきます。医師確保に
向けて、市民の皆様のご協



～誘致制度の
パンフレット～

力をよろしくお願いいたし
ます。

問い合わせ

市地方創生課医療対策G
☎23・6287

平成28年度
市民公開医学講座

「糖尿病」と「男性健康医学」のお話

日時/8月20日(土) 14:00～16:00

会場/ANAクラウンプラザホテル稚内(開運1)

※入場は無料です。

◆講演-1

よくわかる糖尿病の話
～放置や中断は危険です
講師 船橋市立医療センター
代謝医療部長 岩岡 秀明先生



◆特別講話

泌尿器科のガッテン講座
～おしっこの問題と尿路結石はこれで大丈夫
講師 医療法人社団 三樹会病院 院長 佐藤 嘉一先生



◆講演-2

さあ 立ち上がれ 男たちよ！
～男の更年期・熟年期障害を
乗り越えて、元気に頑張れ～
講師 札幌医科大学医学部
名誉教授 熊本 悦明先生

総合司会 市立稚内病院 院長 國枝 保幸

主催/稚内市・稚内市病院事業
問い合わせ/市立稚内病院庶務課 ☎23 - 2771

稚内市病院事業職員
募集のお知らせ

稚内市病院事業では、平
成29年4月1日採用の職員
採用試験を次のとおり実施
します。

募集職種・採用予定者数

- ◆助産師：2名
- ◆看護師：26名
- ◆薬剤師：1名
- ◆臨床検査技師：1名
- ◆診療放射線技師：1名
- ◆精神保健福祉士：1名
- ◆作業療法士：1名

試験方法

各職種とも書類審査、筆
記試験(小論文及び個別面
談)による人物評価

試験日

9月11日(日)

試験会場

市立稚内病院

申し込み

受付期限：9月2日(金)

※郵送の場合は9月2日

(金)の消印有効です。

※各職種の受験資格並びに
試験の申込みに必要な書

類については、市立稚内
病院ホームページをご覧
になるか、次のところま
で問い合わせください。
なお、当病院専用の採用
試験申込書及び履歴書に
ついては、当病院ホーム
ページからダウンロード
するか、郵送での請求も
可能です。詳しくは問い
合わせください。

申し込み・問い合わせ

市立稚内病院事務局庶務
課
☎23・2771
〒097・8555
中央4丁目11番6号