

市立病院 だより



このコーナーでは、市立稚内病院の施設や医療、健康などの情報を紹介します。

ご理解の程よろしくお願ひ申し上げます。
今年度は、精神科以外の科では指導医の異動がなく、これは長く稚内で勤務して下さる医師が増えていることを意味します。

当病院では、今年度、14名の医師が異動となりました。医師の数は29名となり、残念ながら30名を割ってしまいました。
また、循環器内科・耳鼻咽喉科に加えて、泌尿器科が出張医体制となり、ご迷惑をおかけしますが、何卒

先生がそれぞれ医長として赴任されます。

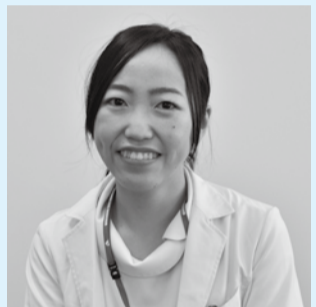
昨年、竹内肇先生が2

年の初期研修を終え、旭川医科大学へ異動となりまして、その代わりに彼の後

輩である宮内琴葉先生が、初期研修医として2年間稚

内での研修を選択してくれ

＜ 研修医紹介 ＞



【宮内 琴葉 先生(旭川医科大学卒)】

市立稚内病院には様々な分野の先生がおり、今後いろいろ勉強し、吸収したいです。今回初めて稚内に住みますが、皆さんとても親切。市民の皆さんとも交流できればと思っています。どうぞよろしくお願ひします。

ました。

これら総勢29名の医師で、

宗谷の医療を守って行くことになりま。なにとぞよろしくお願ひいたします。

院長 國枝 保幸

「歩こう会」で健康づくり。 体カづくりを！

ウォーキングは、子どもからお年寄りまで一緒に楽しめる「健康づくり」に最適な運動です。「歩こう会」を通して、健康な身体をつくりましょう。

～今年度の実施予定～

第1回歩こう会

日時／5月29日(日)

第2回歩こう会

日時／6月16日(木)

第16回かわっかない大歩こう会

日時／6月26日(日)

第3回歩こう会

日時／7月8日(金)

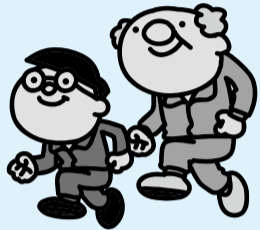
第4回歩こう会

日時／7月22日(金)

第5回歩こう会

日時／7月31日(日)

※日程は変更になる場合があります。
※コースなどの詳細は決定次第お知らせします。



参加しよう！ 「スポーツラリー 2016」

上記「歩こう会」など、市が主催するスポーツ事業に参加すると、回数に応じて市内体育施設の1日無料券やシーズン利用券がもらえる「スポーツラリー」を今年も実施！

スタンプを集めてさらなる健康・体カづくりにお役立てください。

※ラリー券(スタンプカード)は歩こう会にて配布します。

問い合わせ／市社会教育課スポーツ推進グループ ☎ 23-6521

市役所庁舎各課・グループ直通電話番号のご案内

組織機構の変更により各課・グループの直通電話番号が変更になりましたのでお知らせいたします。

まちづくり政策部

- 秘書政策課
- 秘書グループ 23-6384
- 計画経営グループ 23-6187
- 広報グループ 23-6387

地方創生課

- 総合戦略推進グループ 23-6192
- まちづくり協働グループ 23-6471
- 医療対策グループ 23-6287

財務課

- 財政グループ 23-6390
- 契約グループ 23-6391
- 用地管財グループ 23-6399

総務部

総務防災課

- 総務グループ 23-6235
- 法規文書グループ 23-6259
- 選挙・統計グループ 23-6293
- IT推進グループ 23-6406
- 防災グループ 23-6380

人材育成課

- 人事・厚生グループ 23-6385
- 人材育成グループ 23-6385

税務課

- 市民税グループ 23-6392
- 資産税グループ 23-6393
- 管理グループ 23-6394
- 納税グループ 23-6395
- 税外グループ 23-6396

生活福祉部

総合窓口課

- 戸籍住民グループ 23-6407
- 保険年金グループ 23-6410
- 医療給付グループ 23-6411

社会福祉課

- 保護グループ 23-6457
- 障がい福祉グループ 23-6453

長寿あんしん課

- 介護高齢グループ 23-6458

建設産業部

都市整備課

- 都市計画グループ 23-6460
- 住宅管理グループ 23-6422
- 建築指導グループ 23-6466

土木課

- 事業推進グループ 23-6463
- 施設管理グループ 23-6462
- 地籍調査グループ 23-6401

物流港湾課

- 事業推進グループ 23-6482
- 施設管理グループ 23-6483

観光交流課

- 連携推進グループ 23-6272
- 観光戦略グループ 23-6468

建設産業部 (つづき)

水産商工課

- 水産振興グループ 23-6184
- 商工・労働グループ 23-6467
- 物産振興・ふるさと納税グループ 23-6330

農政課

- 農林整備グループ 23-6476
- 農業振興・委員会グループ 23-6481

サハリン課

- 交流促進グループ 23-6486

環境水道部

環境エネルギー課

- 推進グループ 23-6386

くらし環境課

- 廃棄物リサイクル推進グループ 23-6437
- 推進グループ 23-6181
- 市民生活グループ 23-6413

水道料金課

- 庶務グループ 23-6553
- 料金グループ 23-6514

水道施設課

- 水道グループ 23-6516
- 下水道グループ 23-6509

会計室

- 会計グループ 23-6487

議会事務局

庶務課

- 議会グループ 23-6489

監査事務局

調査課

- 調査グループ 23-6507

教育部

教育総務課

- 総務管理グループ 23-6518
- 文化振興グループ 23-6056

学校教育課

- 学校教育グループ 23-6519
- 学校管理グループ 23-6528

社会教育課

- 社会教育グループ 23-6520
- スポーツ推進グループ 23-6521

こども課

- 子育てグループ 23-6529
- 育成グループ 23-6530

