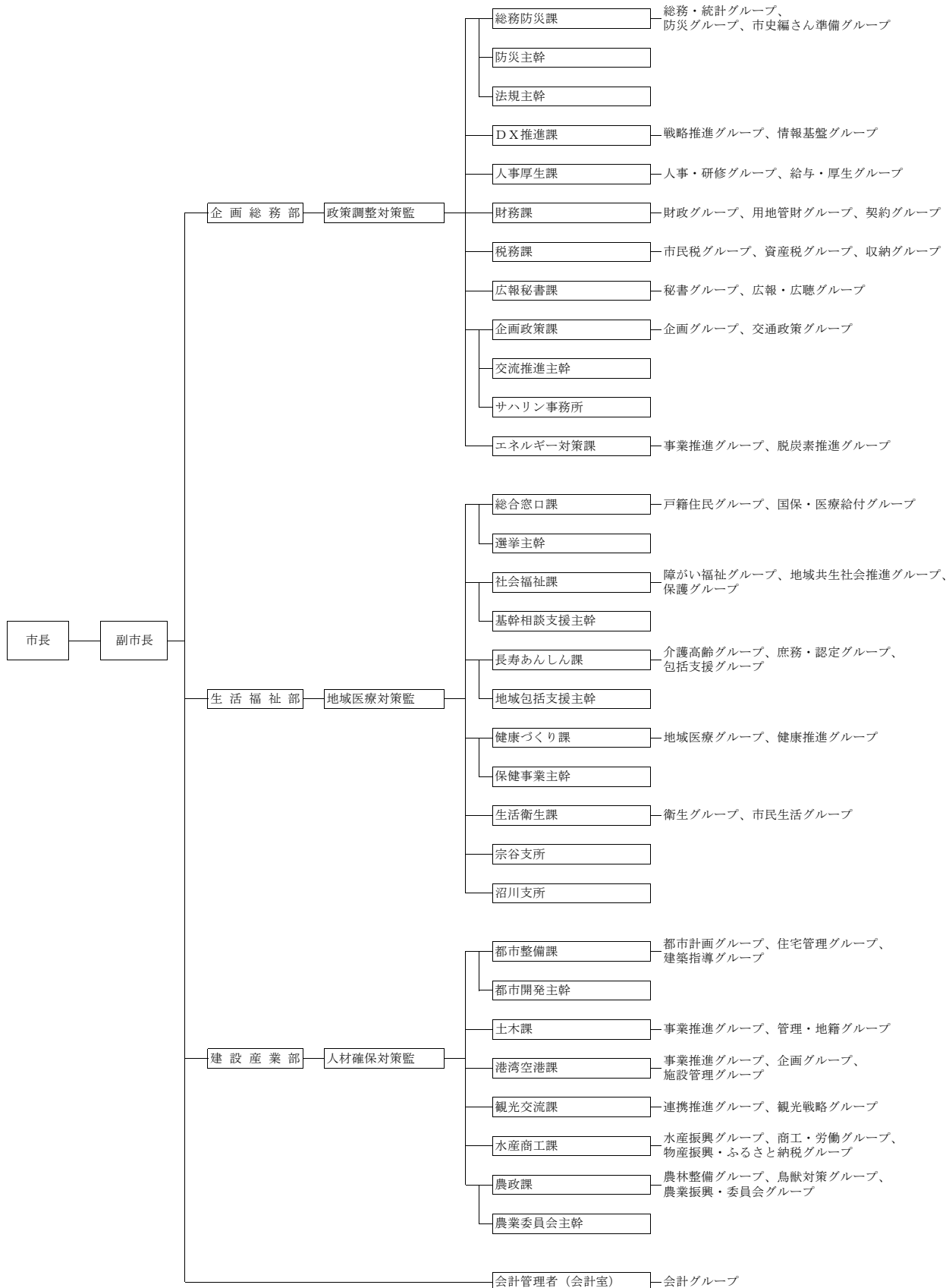
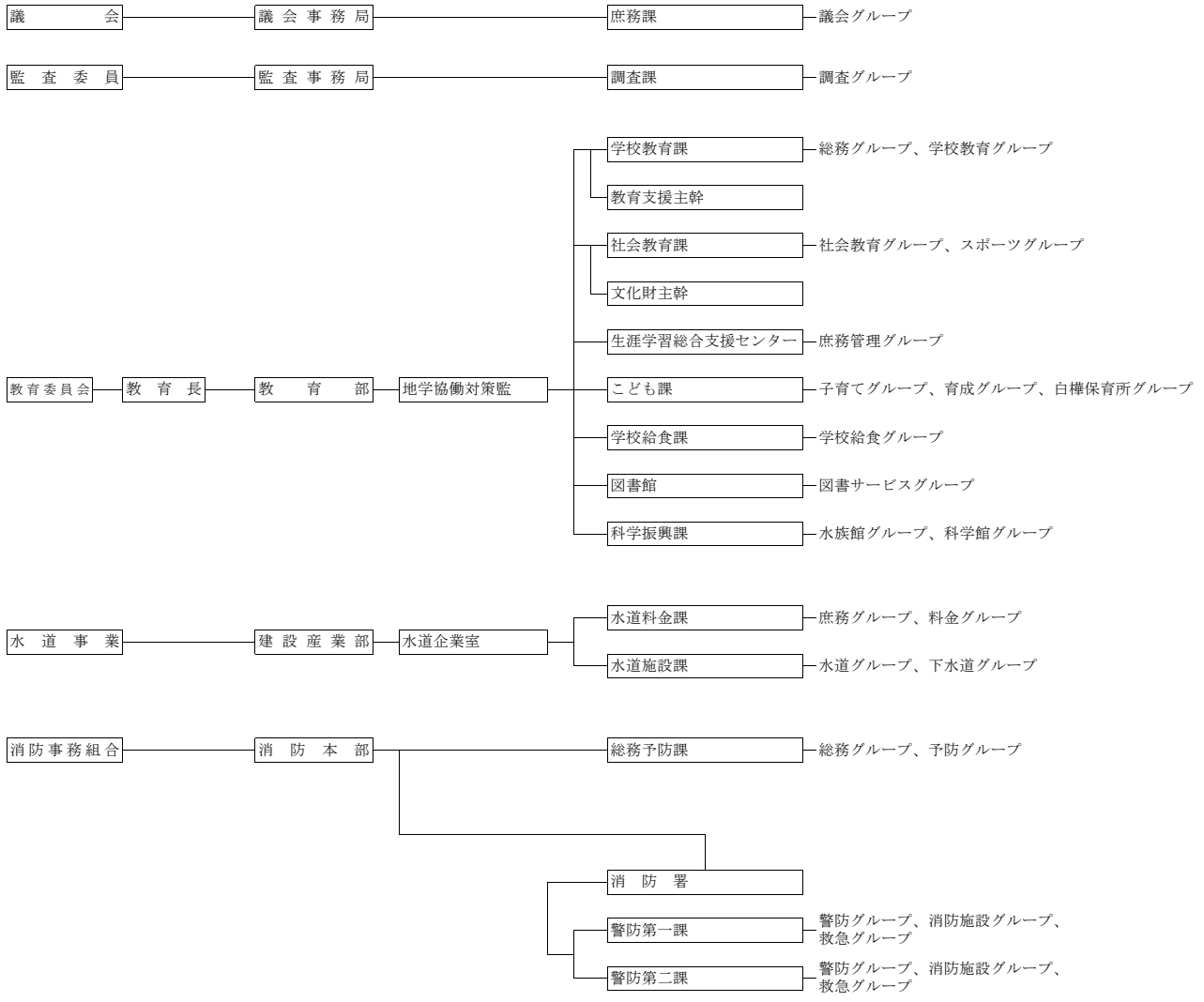


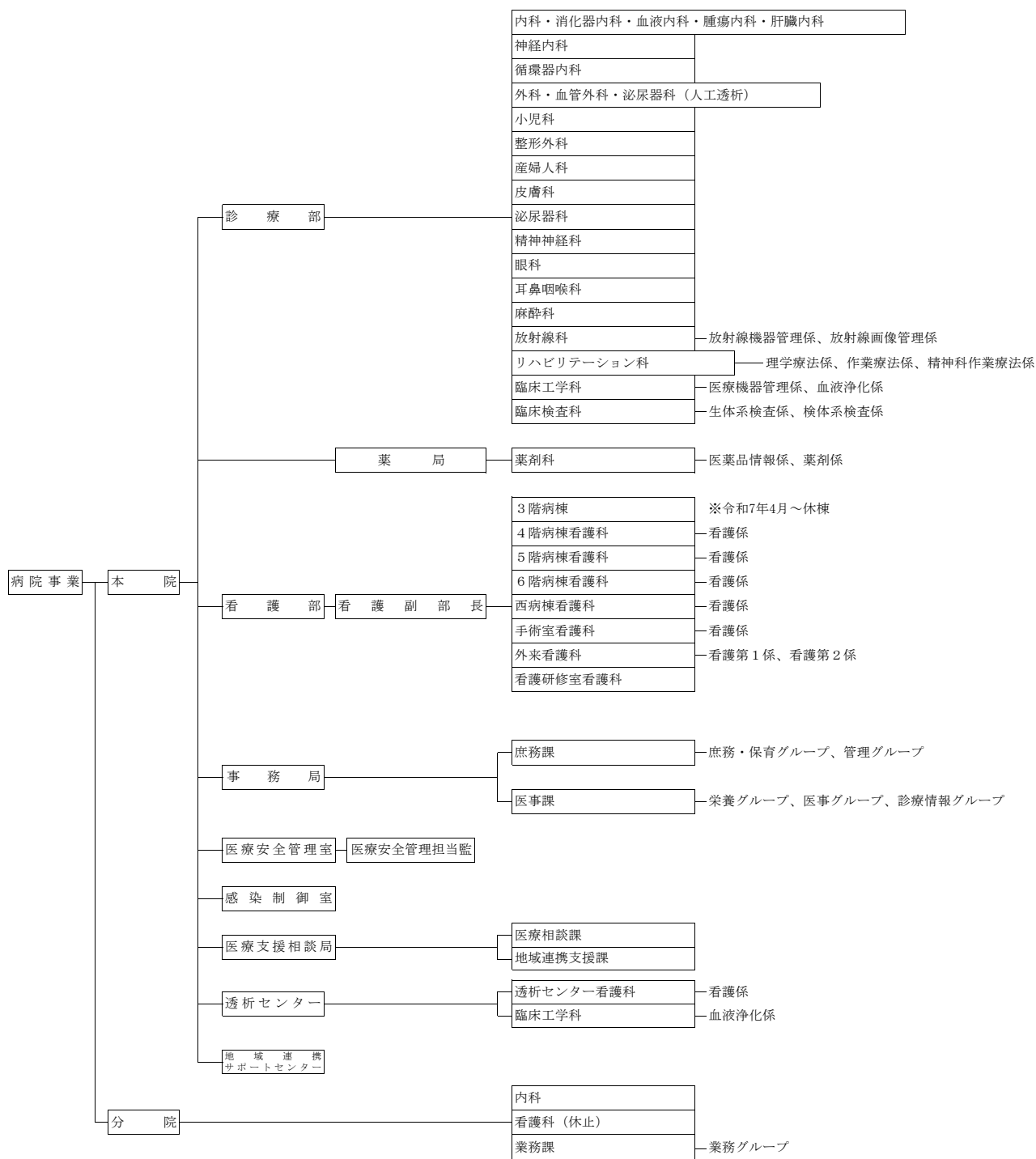
第27章 行政組織

【令和7年4月1日現在】

27-1 稚内市行政機構図 (グループを含む。)







27-2 市職員数

(単位：人)

区分	総数	一般会計				企業会計			その他 会計
		総数	一般行政関係	教育関係	消防関係	総数	病院	水道	
平成27年度	765	358	241	58	59	385	370	15	22
28	766	353	236	59	58	391	377	14	22
29	774	351	230	62	59	401	388	13	22
30	774	354	237	57	60	398	384	14	22
31	770	352	241	52	59	396	384	12	22
令和2年度	763	348	234	54	60	398	383	15	17
3	734	337	226	51	60	379	365	14	18
4	705	319	214	46	59	368	355	13	18
5	711	317	213	45	59	375	362	13	19
6	701	316	216	42	58	368	356	12	17
7	698	320	219	43	58	363	351	12	15

注：各年4月1日現在

資料一企画総務部人事厚生課

注：令和2年度より下水道会計を水道会計に含める。

