

BẢNG PHÂN LOẠI RÁC TP WAKKANAI

※ Tất cả nơi đổ rác đều được địa phương quản lý nên hãy phân loại rác đúng quy định, tránh làm ảnh hưởng đến người khác.

Bộ phận Quản lý Vệ sinh Môi trường Wakkanai

Điện thoại: 23-6437

Từ Thứ Hai đến Thứ Sáu: 8:45 ~ 17:30

(Trừ ngày lễ Tết, Thứ Bảy, Chủ Nhật)

Rác thường

Tốn phí



Đồ thủy tinh



CD, các loại băng đĩa



Các loại đồ nhựa



Bật lửa

※ Phải chắc chắn không còn ga trong bật lửa



Lá cây, cỏ



Đồ điện tử gia dụng

※ Những đồ gia dụng nhỏ không thể tái chế được



※ Những đồ có kích thước dài thì hãy cắt nhỏ rồi mới cho vào túi
※ Buộc miệng túi lại rồi đem vứt

Cành cây khô,..

※ Cành cây khô,.. không cho vừa vào túi 40 lít thì phải mua phiếu xử lý rác để vứt
※ Phải cắt thành từng đoạn khoảng 45cm, buộc dây rồi vứt



Ngày
thu gom:

WEEKLY

MON	Tue	Wed	Thu
Fri	Sat	Sun	

BẢNG PHÂN LOẠI RÁC TP WAKKANAI

※ Tất cả nơi đổ rác đều được địa phương quản lý nên hãy phân loại rác đúng quy định, tránh làm ảnh hưởng đến người khác.

Bộ phận Quản lý Vệ sinh Môi trường Wakkanai

Điện thoại: 23-6437

Từ Thứ Hai đến Thứ Sáu: 8:45 ~ 17:30

(Trừ ngày lễ Tết, Thứ Bảy, Chủ Nhật)



Dầu ăn thừa



• Dầu ăn thừa đã qua chế biến thì để nguội, rồi cho vào chai nhựa (không bỏ vào túi rác)

• Tháo nhãn chai nhựa, đóng nắp chai lại và vứt vào ngày vứt rác sống

Vỏ trứng



Vỏ trái cây, rau củ



Đồ ăn thừa



※ Túi đựng đồ ăn không được bỏ chung vào, chỉ được bỏ đồ ăn

※ Vỏ cua, tôm, sò thì vứt vào rác thường

Giấy ăn đã sử dụng



Xương cá



Ngày
thu gom:

WEEKLY

Mon	Tue	Wed	Thu
Fri	Sat	Sun	

BẢNG PHÂN LOẠI RÁC Ở TP WAKKANAI

※ Tất cả nơi đổ rác đều được địa phương quản lý nên hãy phân loại rác đúng quy định, tránh làm ảnh hưởng đến người khác.

Bộ phận Quản lý Vệ sinh Môi trường Wakkanai

Điện thoại: 23-6437

Từ Thứ Hai đến Thứ Sáu: 8:45 ~ 17:30

(Trừ ngày lễ Tết, Thứ Bảy, Chủ Nhật)

Rác tái chế
Miễn phí

FREE

Bỏ vào túi trong suốt

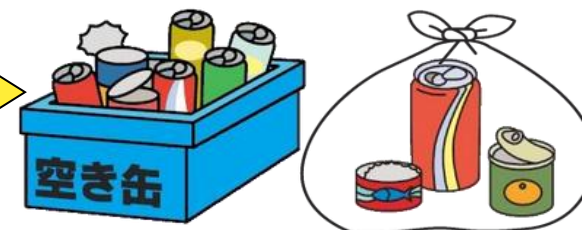
Chai lọ thủy tinh



※ Nếu ở trạm thu gom rác có thùng chuyên dùng để vứt lọ thủy tinh hoặc lon thì bỏ vào thùng

- Bỏ nắp, rửa, để ráo nước rồi vứt
- Chai lọ đựng mỹ phẩm thì vứt vào rác tái chế
- Thuốc nông dược, kính, sản phẩm gốm sứ, bình sữa, bình bị vỡ thì vứt vào rác thường

Lon



Bỏ vào túi trong suốt

- Rửa sạch, để ráo nước, để nguyên lon không làm bẹp rồi vứt
- Lon cỡ lớn thì vứt vào rác kim loại



Báo



Tap chí



Bìa các tông

Giấy



Hộp đựng bằng giấy



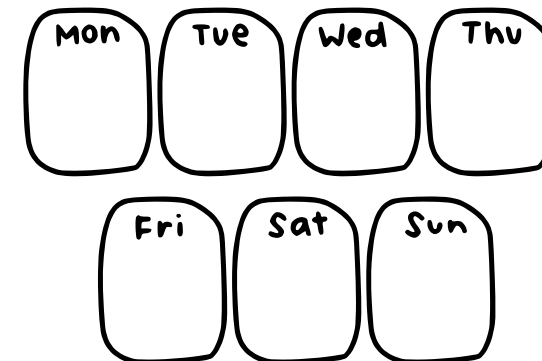
Giấy khác

WEEKLY

- Phân loại theo từng loại giấy, buộc lại rồi vứt
- Nếu trong báo có tờ rơi được kẹp vào cũng không sao
- Gỡ bìa các tông ra xếp lại rồi vứt
- Các loại giấy khác thì bỏ vào túi giấy hoặc buộc lại rồi vứt, không được bỏ vào túi nilon
- Hộp giấy đựng nước trái cây hay rượu nếu mặt trong có tráng bạc thì vứt vào rác thường

※ Nếu không biết là rác gì thì vứt vào rác thường.

Ngày
thu gom:



BẢNG PHÂN LOẠI RÁC Ở TP WAKKANAI

※ Tất cả nơi đổ rác đều được địa phương quản lý nên hãy phân loại rác đúng quy định, tránh làm ảnh hưởng đến người khác.

Bộ phận Quản lý Vệ sinh Môi trường Wakkanai

Điện thoại: 23-6437

Từ Thứ Hai đến Thứ Sáu: 8:45 ~ 17:30

(Trừ ngày lễ Tết, Thứ Bảy, Chủ Nhật)

Rác tái chế
Miễn phí

FREE

Chai nhựa

Gỡ nắp,
bóc nhãn



PET

- Gỡ nắp và nhãn chai ra, rửa sạch, để ráo nước, để nguyên không làm bẹp chai rồi vứt
- Nếu nắp, nhãn chai có kí hiệu của rác nhựa thì bỏ vào túi riêng rồi vứt vào rác nhựa

Đồ đựng bằng nhựa

Bỏ vào túi trong suốt



- Nếu có kí hiệu này nghĩa là rác nhựa, hãy kiểm tra và phân loại cho đúng
- Đồ bị bẩn thì rửa sạch, để ráo nước rồi vứt

※ Những đồ không thể làm sạch được thì vứt vào rác thường

※ Nếu ở trạm thu gom rác có lưới chuyên dùng để vứt chai thì hãy lấy ra khỏi túi và bỏ vào lưới

Khay đựng màu trắng

※ Khay có màu thì vứt vào rác nhựa

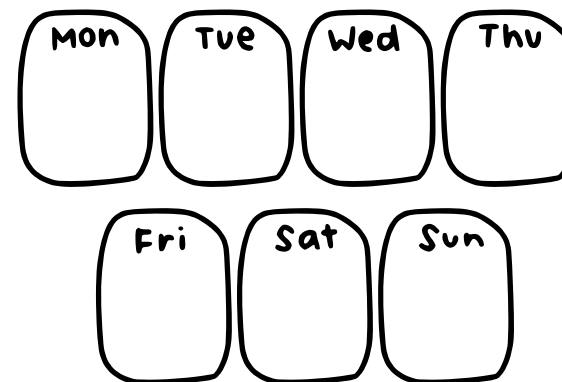


- Đồ bị bẩn thì rửa sạch, để ráo nước rồi vứt
- Khay to thì chia nhỏ ra rồi bỏ vào túi

Bỏ vào túi trong suốt

Ngày
thu gom:

WEEKLY



BẢNG PHÂN LOẠI RÁC Ở TP WAKKANAI

※ Tất cả nơi đổ rác đều được địa phương quản lý nên hãy phân loại rác đúng quy định, tránh làm ảnh hưởng đến người khác.

Bộ phận Quản lý Vệ sinh Môi trường Wakkanai

Điện thoại: 23-6437

Từ Thứ Hai đến Thứ Sáu: 8:45 ~ 17:30

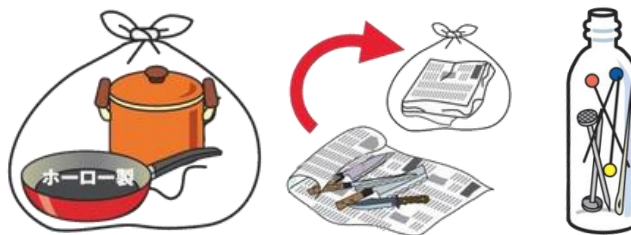
(Trừ ngày lễ Tết, Thứ Bảy, Chủ Nhật)



Rác tái chế khác

Bỏ vào túi trong suốt

Rác kim loại



- Rác có 50% là kim loại thì vứt vào rác kim loại
- Kim, đinh thì bỏ vào chai nhựa rồi vứt

※ Dao hoặc những kim loại nguy hiểm thì dùng giấy hoặc vải bọc lại phần lưỡi dao
※ Dùng hết dung dịch bên trong các bình xịt, bấm một lỗ trên bình rồi vứt

Pin khô

Nhiệt kế thủy ngân



※ Pin đồng hồ đeo tay, pin sạc thì các cửa hàng điện máy sẽ thu gom

Bỏ vào túi trong suốt

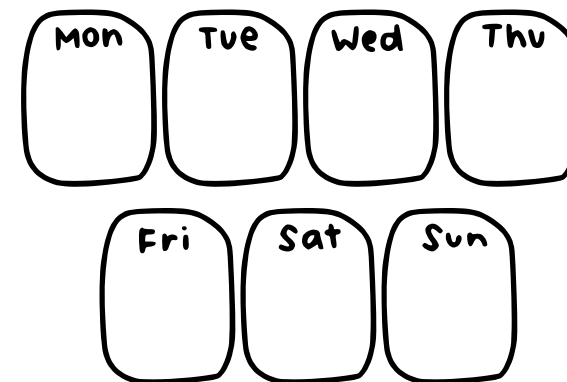
Đèn huỳnh quang



- Khi mua bóng đèn mới thì bỏ bóng cũ vào hộp của nó rồi vứt
- Nếu không có hộp thì bỏ vào hộp các tông khác cũng được



WEEKLY



BẢNG PHÂN LOẠI RÁC Ở TP WAKKANAI

※ Tất cả nơi đổ rác đều được địa phương quản lý nên hãy phân loại rác đúng quy định, tránh làm ảnh hưởng đến người khác.

Bộ phận Quản lý Vệ sinh Môi trường Wakkanai

Điện thoại: 23-6437

Từ Thứ Hai đến Thứ Sáu: 8:45 ~ 17:30

(Trừ ngày lễ Tết, Thứ Bảy, Chủ Nhật)

Rác tái chế
Miễn phí

FREE

**Đồ điện gia dụng
kích thước nhỏ**



- Hầu hết tất cả các đồ điện gia dụng đều được thu gom lại
- Thùng thu gom các đồ điện gia dụng được đặt tại các điểm quy định nên hãy bỏ chúng vào các thùng đó
- Có thể bỏ các đồ điện có kích thước 30cm×30cm vào thùng

Địa điểm thu gom:

Tòa thị chính, Chi nhánh Numakawa, Chi nhánh Soya

**※ Những đồ không thu gom:
máy vi tính, máy tính bảng,
tivi, tủ lạnh,...**

**※ Những đồ không thu gom:
Chăn ga gối đệm, quần áo có
lớp bông, rèm cửa, mũ, cà
vạt, quần áo lót; giày, găng
tay, len, bông; quần áo có
nhiều vết bẩn.**

Quần áo cũ



Địa điểm thu gom :

Trung tâm cộng đồng Kita, Trung tâm phúc lợi tổng hợp, Trung tâm hoạt động khu vực Hōrai, Sảnh tòa thị chính, Trung tâm y tế và phúc lợi, Trung tâm giao lưu Minato, Chi nhánh Numakawa, Trung tâm lao động tổng hợp, Thư viện thành phố, Trung tâm hoạt động khu vực Minami, Trung tâm hoạt động khu vực Higashi, Trung tâm hoạt động khu vực Tomioka, Hamanasu, Chi nhánh Soya, Trường mầm non cũ Magaribuchi, Trung tâm khu phố Kami-Yūchi

- Hầu hết tất cả các loại quần áo cũ đều được thu gom
- Sau khi giặt sạch, hãy mang đến và bỏ vào các thùng thu gom quần áo cũ được đặt tại các điểm quy định
(Hãy hỏi nhân viên phụ trách nếu không biết địa điểm)

BẢNG PHÂN LOẠI RÁC Ở TP WAKKANAI

※ Tất cả nơi đổ rác đều được địa phương quản lý nên hãy phân loại rác đúng quy định, tránh làm ảnh hưởng đến người khác.

Bộ phận Quản lý Vệ sinh Môi trường Wakkanai

Điện thoại: 23-6437

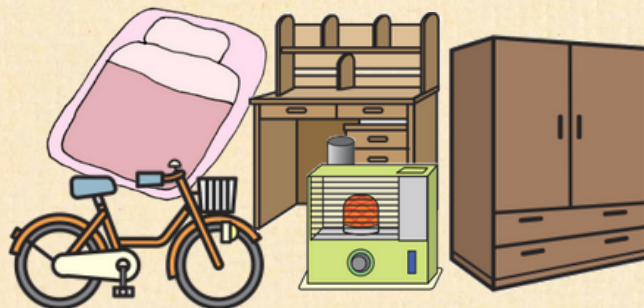
Từ Thứ Hai đến Thứ Sáu: 8:45 ~ 17:30

(Trừ ngày lễ Tết, Thứ Bảy, Chủ Nhật)

Rác cỡ lớn

Phải đăng
kí trước

Tổn phí



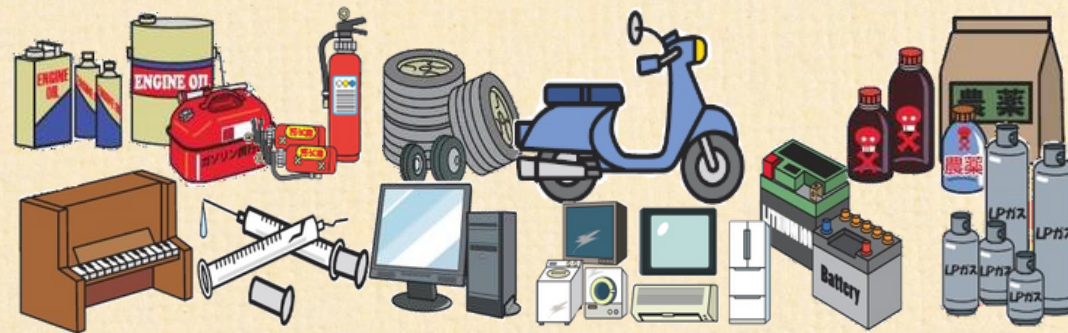
※ Những rác cỡ lớn, không bỏ vừa vào túi đựng rác thường 40 lít thì không được vứt ở trạm thu gom rác
※ Khi muốn vứt rác cỡ lớn, phải đăng kí trước bằng tiếng Nhật và mua phiếu vứt rác nên phải hỏi Văn phòng quản lý

Trong trường hợp có nhiều rác

Nếu đổ rác với số lượng nhiều cùng một lúc, chỗ đổ rác của những người khác sẽ bị giảm đi, nên hãy chia nhỏ thành nhiều lần đổ rác nếu có số lượng rác nhiều

※ Trong trường hợp chuyển nhà với số lượng rác lớn thì cho rác lên xe ô tô và chở đến nơi đổ rác hoặc phải nhờ nhân viên thu gom rác. Trường hợp này cần trao đổi bằng tiếng Nhật và mất phí đổ rác nên hãy trao đổi với nhân viên phụ trách

Những loại rác không được thu gom ở thành phố



Rác không thu gom:

Dầu máy, xăng, bình cứu hỏa, lốp xe, xe máy, bình ga, bình ác quy, thuốc trừ sâu, thuốc độc, đàn piano, ống kim tiêm, máy vi tính, ti vi, tủ lạnh, tủ đông lạnh, máy giặt, máy sấy, điều hòa,...

※ Nếu muốn vứt những đồ vật này hãy liên lạc với nhân viên Ban quản lý (được quy định theo luật)