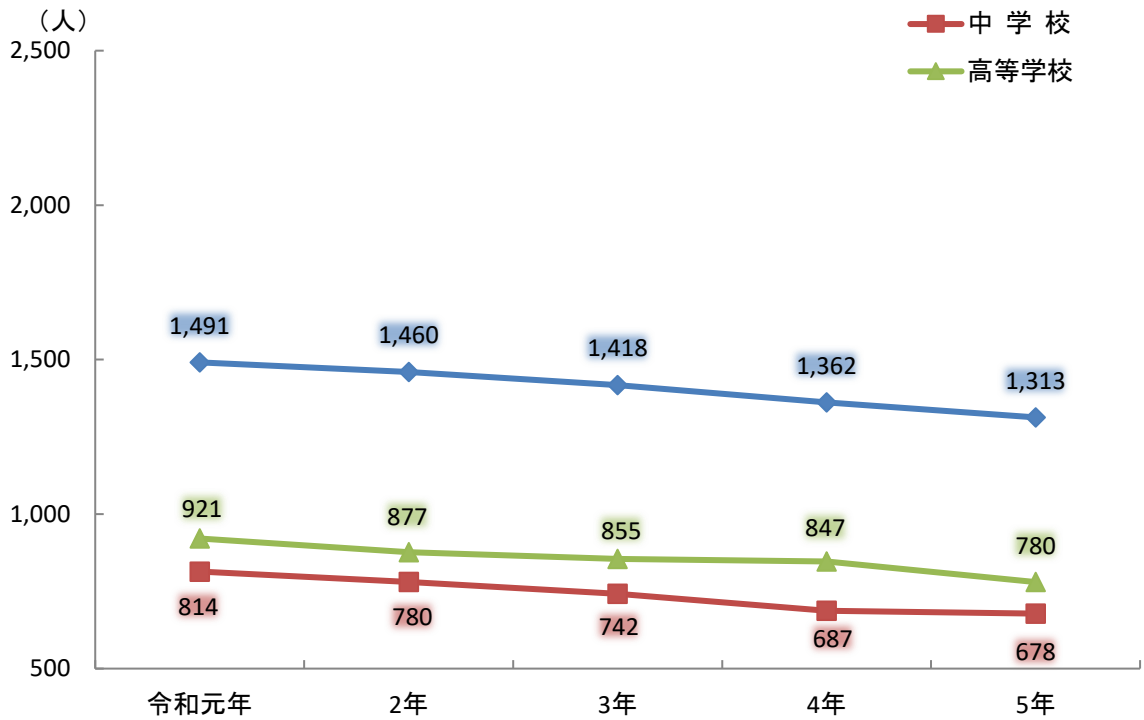
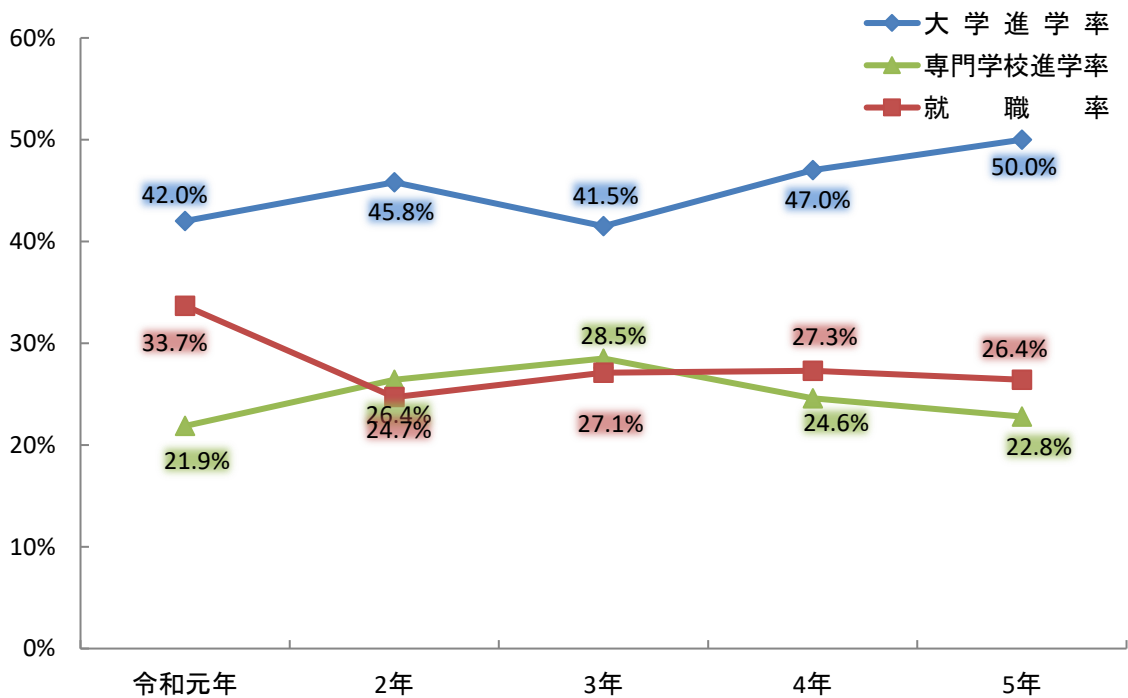


児童数、生徒数の推移



高等学校卒業者の大学、専門学校、就職率の推移



第22章 教育

22-1 保育所の概況

(単位：人)

年 度	保 育 所 数			職 員 数			保 育 児 数		
	総 数	公 立	私 立	総 数	公 立	私 立	総 数	公 立	私 立
平成31年	6	2	4	99	36	63	364	136	228
令和 2年	6	2	4	102	37	65	346	129	217
3	6	2	4	103	35	68	326	106	220
4	5	1	4	90	25	65	294	85	209
5	5	1	4	82	23	59	280	79	201

注：各年4月1日現在。

資料－教育部こども課

22-2 幼稚園の概況

(単位：人)

年 次	園 数	組 数	本 務 教員数	園 児 数						修 了 者 数		
				総 数			年 齢 別			計	男	女
				計	男	女	3 歳	4 歳	5 歳			
令和元年	5	26	49	446	235	211	130	166	150	183	95	88
2	5	27	49	422	218	204	136	125	161	156	86	70
3	5	26	49	364	182	182	106	133	125	162	89	73
4	4	21	34	226	114	112	63	79	84	86	39	47
5	4	17	33	203	107	96	65	62	76	85	42	43
稚 内	3	10	51	21	30	14	16	21	13	7	6	
稚 内 ひ かり	6	7	62	32	30	20	21	21	30	21	9	
稚 内 大 谷	2	5	26	16	10	9	6	11	16	3	13	
稚 内 富 岡	6	11	64	38	26	22	19	23	26	11	15	

注：各年5月1日現在。

資料－北海道学校一覧

22-3 認定こども園の概況

(単位：人)

年 次	園 数	組 数	本 務 教員数	在 園 者 数									修 了 者 数		
				総 数			年 齢 別						計	男	女
				計	男	女	0歳	1歳	2歳	3歳	4歳	5歳			
令和元年	-	-	-	-	-	-	-	-	-	-	-	-	-	-	-
2	-	-	-	-	-	-	-	-	-	-	-	-	-	-	-
3	-	-	-	-	-	-	-	-	-	-	-	-	-	-	-
4	1	6	19	133	61	72	4	8	9	38	29	45	-	-	-
5	1	5	19	135	62	73	5	9	12	40	40	29	45	23	22
稚 内 鈴 蘭 幼稚園・保育園	5	19	135	62	73	5	9	12	40	40	29	45	23	22	

注：各年5月1日現在。

資料－北海道学校一覧

注：令和4年4月1日より幼保連携型認定こども園が開園

22-4 小学校の概況

(単位：人)

区 分	学校数	学級数	本 務 教員数	児 童 数								
				計	男 女 別		学 年 別					
					男	女	1 年	2 年	3 年	4 年	5 年	6 年
令和元年	11	88	164	1,491	773	718	256	242	254	248	241	250
2	11	86	158	1,460	763	697	245	256	232	245	244	238
3	11	82	150	1,418	752	666	239	236	242	225	240	236
4	11	82	154	1,362	706	656	200	234	231	238	221	238
5	11	82	152	1,313	690	623	203	200	228	232	231	219
稚内中央小		8	14	156	76	80	20	24	25	29	31	27
稚内南小		14	25	375	211	164	70	63	65	65	59	53
稚内東小		16	31	320	164	156	48	47	57	54	53	61
声問小		3	5	14	8	6	4	-	5	1	1	3
増幌小		1	2	3	1	2	-	-	-	2	1	-
宗谷小		4	7	19	12	7	2	4	1	6	5	1
大岬小		6	9	54	30	24	7	13	7	12	5	10
富磯小		3	5	11	6	5	2	1	-	5	2	1
稚内港小		9	19	65	33	32	12	12	10	11	9	11
潮見が丘小		14	28	271	140	131	31	34	54	43	60	49
天北小		4	7	25	9	16	7	2	4	4	5	3

注：各年5月1日現在。

資料一北海道学校一覧

22-5 中学校の概況

(単位：人)

年 次	学校数	学級数	本 務 教員数	生 徒 数					
				計	男 女 別		学 年 別		
					男	女	1 年	2 年	3 年
令和元年	7	44	105	814	424	390	272	265	277
2	7	42	101	780	407	373	243	273	264
3	7	39	102	742	373	369	233	240	269
4	7	37	97	687	353	334	219	232	236
5	7	37	95	678	350	328	229	218	231
稚内中		5	13	99	48	51	36	28	35
稚内南中		9	19	194	106	88	64	68	62
稚内東中		8	23	147	82	65	54	51	42
増幌中		1	4	2	1	1	-	-	2
宗谷中		3	11	28	19	9	9	11	8
潮見が丘中		9	19	195	87	108	62	56	77
天北中		2	6	13	7	6	4	4	5

注：各年5月1日現在。

資料一北海道学校一覧

22-6 高等学校の概況

(単位：人)

年次	学校数	本務 教員数	生徒数								
			計	男女別		学年別					専攻科
				男	女	1年	2年	3年	4年		
令和元年	2	84	921	393	528	272 (7)	290 (5)	284 (8)	0 (10)	65	
2	2	83	877	377	500	259 (9)	265 (3)	282 (1)	0 (5)	66	
3	2	86	855	373	482	260 (20)	250 (6)	262 (3)	0 (3)	80	
4	2	86	847	390	457	242 (20)	239 (19)	242 (1)	0 (6)	78	
5	2	83	780	374	406	208 (11)	238 (15)	232 (15)	0 (0)	61	
稚内高		65	542	234	308	143	142	155	0	61	
稚内大谷高		18	238	140	98	65	96	77	0	-	

注：各年5月1日現在。

()内は定時制生徒数。

資料－北海道学校一覧

22-7 大学の概況

(単位：人)

年次	学 校 数	教 員 数	職 員 数	学 生 数														
				総数			1回生		2回生		3回生		4回生		5回生		6回生	
				総数	男	女	男	女	男	女	男	女	男	女	男	女	男	女
令和元年	1	23	6	122	94	28	28	12	29	5	17	4	20	7	-	-	-	-
2	1	18	5	111	84	27	12	4	32	13	26	3	14	7	-	-	-	-
3	1	18	10	125	100	25	27	4	16	4	35	12	22	5	-	-	-	-
4	1	18	11	145	121	24	44	4	32	5	10	3	35	12	-	-	-	-
5	1	20	11	137	118	19	35	7	46	3	28	5	9	4	-	-	-	-

学校名 育英館大学

注：令和4年4月1日より稚内北星学園大学から育英館大学に名称変更

資料－育英館大学

22-8 児童生徒の発育状況

(1) 小学校

年 度	小 学 校											
	6 歳		7 歳		8 歳		9 歳		10 歳		11 歳	
	男	女	男	女	男	女	男	女	男	女	男	女
	身 長						(cm)					
令和元年	116.6	115.8	122.6	121.7	128.3	129.1	134.4	133.5	139.0	141.2	146.3	147.0
2	117.2	116.4	122.9	121.9	128.7	127.9	134.4	135.1	140.1	140.7	145.3	147.6
3	116.6	116.2	123.2	122.5	128.8	128.2	134.2	134.3	139.7	142.2	146.8	147.1
4	117.8	116.0	122.8	121.1	129.1	128.7	134.5	134.7	140.2	141.8	146.7	148.5
5	116.9	116.1	123.9	122.2	127.6	128.4	134.8	135.8	140.6	141.7	147.0	148.0
	体 重						(kg)					
令和元年	21.6	21.8	25.4	24.2	28.5	27.9	32.0	30.9	37.1	36.4	41.1	40.5
2	22.6	21.8	25.2	25.0	29.7	27.8	35.7	33.0	36.7	35.8	42.2	41.2
3	22.7	21.7	25.9	25.2	29.2	28.9	33.9	31.8	37.1	37.7	41.8	41.2
4	23.0	21.4	25.9	24.3	30.0	29.2	33.8	33.2	39.2	37.5	42.5	42.8
5	19.9	17.1	26.0	24.0	29.7	27.9	34.1	33.5	38.0	37.9	43.3	42.1

注：この表は、市立小学校児童を対象に実施した二計測別の算術平均である。

資料－教育部学校教育課

(2) 中学校

年 度	中 学 校					
	12 歳		13 歳		14 歳	
	男	女	男	女	男	女
	身 長 (cm)					
令和元年	153.7	151.2	161.1	154.7	166.4	156.8
2	154.8	152.0	160.8	155.1	166.2	156.1
3	153.0	152.3	161.9	154.2	165.9	156.3
4	154.5	151.7	160.3	154.6	166.3	155.4
5	154.2	152.7	160.2	154.1	165.8	160.4
	体 重 (kg)					
令和元年	47.3	46.5	52.8	49.1	59.7	51.6
2	48.4	45.9	52.3	49.8	58.4	50.9
3	48.7	46.0	53.5	48.7	56.8	51.8
4	47.2	45.8	54.2	49.7	58.8	49.5
5	48.7	47.5	51.7	48.5	58.2	51.3

注：この表は、市立中学校生徒を対象に実施した二計測別の算術平均である。

資料－教育部学校教育課

22-9 施設の利用状況

施設名	開設年月日	面積(m ²)	利用総人員(人)				
			平成30年度	令和元年度	2年度	3年度	4年度
保健福祉センター	9.10.24	2,748.84	25,894	24,988	22,995	33,923	44,154
保健センター	9.10.24		14,767	14,468	11,281	22,825	31,360
総合在宅ケアセンター	9.10.24		58	36	28	27	32
消費者センター	9.10.24		229	231	147	126	115
早期療育通園センター	9.10.24		4,888	5,133	5,980	5,750	5,963
地域包括支援センター	18.4.1		2,964	3,147	3,899	3,317	3,861
基幹相談支援センター	24.4.1		60	192	122	244	13
その他の利用	29.4.1		2,928	1,781	1,538	1,634	2,810
総合福祉センター	50.3.2	2,764.00	19,231	21,578	5,820	7,551	8,216
老人福祉センター	50.3.2		10,710	12,092	2,773	2,863	3,332
小会議室・婦人室	50.3.2		4,061	5,773	964	1,311	1,409
大ホール	50.3.2		4,460	3,713	2,083	3,377	3,475
東児童館	19.2.1	490.23	10,150	10,630	6,934	7,576	6,378
富岡児童センター	57.12.12	752.75	8,921	8,047	3,805	2,925	2,292
港ふれあいセンター	8.1.8	456.03	4,522	3,204	2,842	1,719	1,783
中央児童館	15.7.25	603.35	3,371	3,012	3,054	2,827	4,321
南児童館	28.6.1	408.17	5,712	6,147	5,183	5,343	5,667
稚内温泉「童夢」	9.6.25	2,581.70	161,503	163,973	149,436	155,359	157,674
総合勤労者会館	59.4.2	2,362.00	29,521	25,042	17,762	16,313	20,747
勤労青少年ホーム	44.2.2	600.00	1,376	1,177	848	1,004	572
職業訓練センター	59.4.2	555.00	1,299	861	1,422	1,359	1,901
働く婦人の家	59.4.2	600.00	22,241	19,510	13,805	12,470	16,299
身障者福祉センター	59.4.2	607.00	2,542	2,125	734	843	867
その他の利用	59.4.2	…	2,063	1,369	953	637	1,108
総合文化センター	59.6.16	6,084.00	506	564	395	280	337
社会教育センター	55.4.20	3,325.43	-	-	-	-	-
社会教育センター東分館	10.10.1	1,226.00	-	-	-	-	-
生涯学習総合支援センター	30.4.1	5,744.86	16,642	19,298	13,236	13,444	18,323
百年記念塔及び北方記念館	53.7.1	1,194.06	17,113	17,643	6,880	7,913	14,012
樺太記念館	30.5.25	268.66	18,827	15,549	4,925	6,785	15,244
ノシャップ寒流水族館	43.7.21	910.34	41,684	43,477	26,311	26,958	38,733
青少年科学館	49.7.28	1,803.00	41,684	43,477	26,311	26,958	38,733
青少年会館	45.12.22	705.00	7,446	6,763	1,628	1,405	1,850
少年自然の家	56.4.1	2,036.66	15,522	16,568	4,044	4,492	6,153
北コミュニティセンター	6.10.12	599.40	4,293	4,184	638	891	1,042
富士見コミュニティセンター	58.10.1	-	2,286	1,848	1,007	926	1,041
沼川コミュニティセンター	52.11.30	495.00	646	1,082	684	541	1,018
声問コミュニティセンター	56.12.28	495.00	3,625	2,970	2,808	2,158	2,161
増幌コミュニティセンター	57.1.18	276.66	207	121	89	0	30
宗谷岬コミュニティセンター	5.7.1	158.31	1,081	864	0	0	0
大沼球場	6.6.11	18,200.00	16,128	14,074	7,861	4,876	9,933
市営球場	45.6.30	19,379.30	3,350	3,610	1,585	1,737	1,765
若葉球場	2.4.1	11,900.00	3,412	3,175	1,233	2,118	2,126
若葉球技場	2.4.1	9,600.00	2,350	1,816	1,464	1,915	3,648
富士見球技場	61.5.1	23,000.00	4,660	4,959	3,052	3,087	3,280
ノシャップソフトボール場	54.7.27	-	629	288	127	0	235
総合体育館	56.10.10	4,947.00	50,076	52,275	29,183	28,897	34,793
市体育館	41.12.11	1,674.53	17,563	15,690	8,963	8,292	10,585
緑体育館	3.4.10	1,744.82	17,526	16,593	13,580	11,582	13,905

施設の利用状況（つづき）

施設名	開設年月日	面積(m ²)	利用総人員(人)				
			平成30年度	令和元年度	2年度	3年度	4年度
体育センター	47. 2. 2	707.20	10,357	10,071	7,125	6,127	6,580
体育センター武道場	47. 1.11	180.20	6,064	4,563	1,475	970	973
地域交流センター	24. 4.29	1,200.06	1,000,154	1,046,389	636,594	759,924	870,079
宝来庭球場	43. 9.21	2,695.00	84	145	194	73	107
緑庭球場	54. 7. 1	8,645.00	3,868	4,593	4,082	4,028	3,778
坂の下海水浴場	48. 6.20	60,000.00	1,407	976	0	0	0
温水プール「水夢館」	6. 7.21	3,895.00	84,995	82,440	56,665	46,810	57,642
潮見が丘小水泳プール	59. 7.10	825.00	2,908	2,213	0	0	0
沼川地区水泳プール	58. 7.24	607.00	273	241	0	416	353
上勇知地区水泳プール	58. 7.27	331.76	-	-	-	-	-
こまどりスキー場	43.12.10	35,000.00	16,412	7,006	16,350	11,042	11,924
こまどりスキー場スキーリフト	元.12.24	…	174,167	78,678	160,457	119,178	130,589
上勇知スキー場	3.11.	5,400.00	1,073	1,195	1,232	851	717
カーリング場	57.12.24	1,015.32	2,607	2,377	-	-	-
弓道場	50. 7.27	954.38	601	706	-	-	-
アーチェリー場	50. 7.27	954.38	516	399	-	-	-
動物ふれあいランド	63. 7.24	55,600.00	10,085	10,068	7,671	7,228	8,270
こうほねの家	元. 5. 1	110.25	9,338	11,190	3,656	4,544	4,771
ゲストハウス「アルメリア」	4. 4. 5	228.62	13,610	17,305	4,426	4,289	9,299
大沼バードハウス	6.11.11	159.40	10,303	10,221	4,002	5,715	4,636
北の桜守パーク	30. 4.29	129.31	11,808	8,091	1,926	1,849	3,009
こまどり野外活動休憩施設	4.12.19	710.34	29,505	19,672	25,390	18,379	20,974
自然体験施設	16. 4. 1	878.00	116	74	74	36	68
こまどりパークゴルフ場	6. 7.16	13,000.00	13,093	12,666	9,040	7,337	9,050
ポートサービスセンター	7. 4.26	836.73	9,291	5,791	4,344	4,193	3,202
稚内港国際旅客ターミナル	8. 4.27	448.00	678	0	0	0	0
ノシャップ公園パークゴルフ場	17. 6. 1	35,405.00	9,509	9,352	10,493	11,050	9,136
宝来地区活動拠点センター	17.12.23	534.69	35,918	30,180	16,716	15,705	18,634
東地区活動拠点センター	19. 2. 1	1,065.55	35,285	35,391	24,592	25,533	20,703
富岡・はまなす地区活動拠点センター	19. 4. 1	839.77	21,919	21,017	10,407	8,570	8,979
南地区活動拠点センター	28. 6. 1	1,231.71	19,104	23,639	14,331	16,159	18,654
旧瀬戸邸	24. 4.29	270.975	10,239	9,051	2,168	3,324	3,634
みどりスポーツパーク	R2.10.3	21,681.94	-	-	25,156	29,464	37,896

注：総合文化センターは利用件数。

※平成29年7月より富士見コミュニティセンター。以前は富士見児童会館であった。

※社会教育センター・社会教育センター東分館は平成30年3月31日をもって閉館。

※カーリング場・弓道場・アーチェリー場は令和2年10月3日をもって閉鎖。

22-10 進路別卒業生数（中学校）

年次	総数			A 高等学校等進学者			B 専修学校等入学者			C 就職者		
	計	男	女	計	男	女	計	男	女	計	男	女
令和元年	261	134	127	259	133	126	-	-	-	-	-	-
2	273	139	134	269	139	130	2	-	2	-	-	-
3	264	140	124	262	139	123	-	-	-	-	-	-
4	269	139	130	268	138	130	-	-	-	1	1	-
5	237	122	115	236	121	115	-	-	-	-	-	-

(単位：人・%)

D 無業者			E 死亡・不詳			F (再掲) A及びBの うち就職者	高等学校等進学率			就職率			年次
計	男	女	計	男	女		計	男	女	計	男	女	
2	1	1	-	-	-	-	99.2	99.3	99.2	-	-	-	令和元年
-	-	-	2	-	2	-	98.5	100.0	97.0	-	-	-	2
2	1	1	-	-	-	-	99.2	99.3	99.2	-	-	-	3
-	-	-	-	-	-	-	99.6	99.3	100.0	0.4	0.7	-	4
1	1	-	-	-	-	-	99.6	99.2	100.0	-	-	-	5

注：各年5月1日現在。

資料－学校基本調査

「B 専修学校等入学者」とは専修学校（高等・一般課程）、各種学校、公共職業訓練施設等に入学した者（就職入学者を含む）。

就職率＝C＋F／総数×100。

22-11 進路別卒業生数（高等学校）

年次	総数			A 大学等進学者			B 専修学校（専門過程）等進学者			C 専修学校（一般過程）等入学者			D 就職者		
	計	男	女	計	男	女	計	男	女	計	男	女	計	男	女
令和元年	288	143	145	121	55	66	63	26	37	-	-	-	97	57	40
2	288	132	156	132	59	73	76	36	40	-	-	-	71	30	41
3	284	126	158	118	42	76	81	36	45	-	-	-	77	40	37
4	264	115	149	124	48	76	65	24	41	-	-	-	72	41	31
5	246	122	124	123	66	57	54	24	30	1	1	-	65	29	36

(単位：人・%)

E 無業者			F 死亡・不詳			G (再掲) A, B, Cの うち就職者	大学等進学率			就職率			年次
計	男	女	計	男	女		計	男	女	計	男	女	
7	5	2	-	-	-	-	42.0	38.5	45.5	33.7	39.9	27.6	令和元年
9	7	2	-	-	-	-	45.8	44.7	46.8	24.7	22.7	26.3	2
8	8	-	-	-	-	-	41.5	33.3	48.1	27.1	31.7	23.4	3
3	2	1	-	-	-	-	47.0	41.7	51.0	27.3	35.7	20.8	4
3	2	1	-	-	-	-	50.0	54.1	46.0	26.4	23.8	29.0	5

注：各年5月1日現在。

資料－学校基本調査

「C 専修学校（一般課程）」とは専修学校（一般課程）、各種学校、公共職業訓練施設等に入学した者（就職入学者を含む）。

就職率＝D＋G／総数×100。