

第15章 建設

15-1 住宅状況

(1) 公営住宅等管理戸数 (単位：戸)

年度	道営住宅	市営住宅
平成30年	172	946
令和元年	172	946
2	172	946
3	172	946
4	172	946

資料－建設産業部都市整備課

(2) 建築確認申請受付状況 (単位：戸)

年度	総 数			市 の 確 認			道・総合振興局の確 認			指定確認検査機関の確 認		
	総計	新築	増築	総計	新築	増築	総計	新築	増築	総計	新築	増築
平成30年	84	68	16	69	57	12	12	8	4	3	3	0
令和元年	72	57	15	58	44	14	12	11	1	2	2	0
2	68	58	10	59	49	10	5	5	0	4	4	0
3	75	60	15	60	46	14	8	8	0	7	6	1
4	68	54	14	58	44	14	2	2	0	8	8	0

注：改築、用途変更等を除いた数値。

資料－建設産業部都市整備課

15-2 家屋棟数及び床面積

(各年1月1日現在)

年次	総 数 (棟)			総 床 面 積 (㎡)		
	総 数	木 造	木造以外	総 数	木 造	木造以外
令和元年	25,498	18,494	7,004	3,124,190	1,930,398	1,193,792
2	25,405	18,419	6,986	3,132,378	1,928,111	1,204,267
3	25,178	18,248	6,930	3,119,722	1,919,600	1,200,122
4	25,058	18,168	6,890	3,111,584	1,917,219	1,194,365
5	24,854	18,015	6,839	3,102,463	1,907,371	1,195,092

注：各年1月1日現在の「固定資産の価格等概要調書」による数値である

資料－企画総務部税務課

15-3 家屋の状況

(単位 m²・各年1月1日現在)

区 分	平成31年		令和2年		令和3年	
	棟 数	総床面積	棟 数	総床面積	棟 数	総床面積
総数	25,498	3,124,190	25,405	3,132,378	25,178	3,119,722
(木 造)	18,494	1,930,398	18,419	1,928,111	18,248	1,919,600
専用住宅	11,362	1,242,637	11,340	1,242,888	11,270	1,239,257
共同住宅・寄宿舍	727	174,190	724	173,979	719	173,279
併用住宅	959	174,521	950	172,901	940	171,848
農家住宅	-	-	-	-	-	-
旅館・料亭・ホテル	65	15,500	65	15,500	64	15,289
事務所・銀行・店舗	358	50,504	357	50,390	349	49,445
劇場・病院	10	1,803	10	1,803	10	1,803
工場・倉庫	1,999	175,450	1,995	175,673	1,974	175,074
附属家	3,014	95,793	2,978	94,977	2,922	93,605
(木 造 以 外)	7,004	1,193,792	6,986	1,204,267	6,930	1,200,122
事務所・店舗・百貨店・銀行	411	248,089	413	246,246	403	245,187
住宅・アパート	411	149,705	408	148,136	401	144,271
病院・ホテル	65	81,675	65	81,675	65	81,663
工場・倉庫・市場	4,618	534,729	4,609	537,911	4,579	535,034
その他	1,499	179,594	1,491	190,299	1,482	193,967
非課税家屋	382	72,233	393	74,884	408	79,845

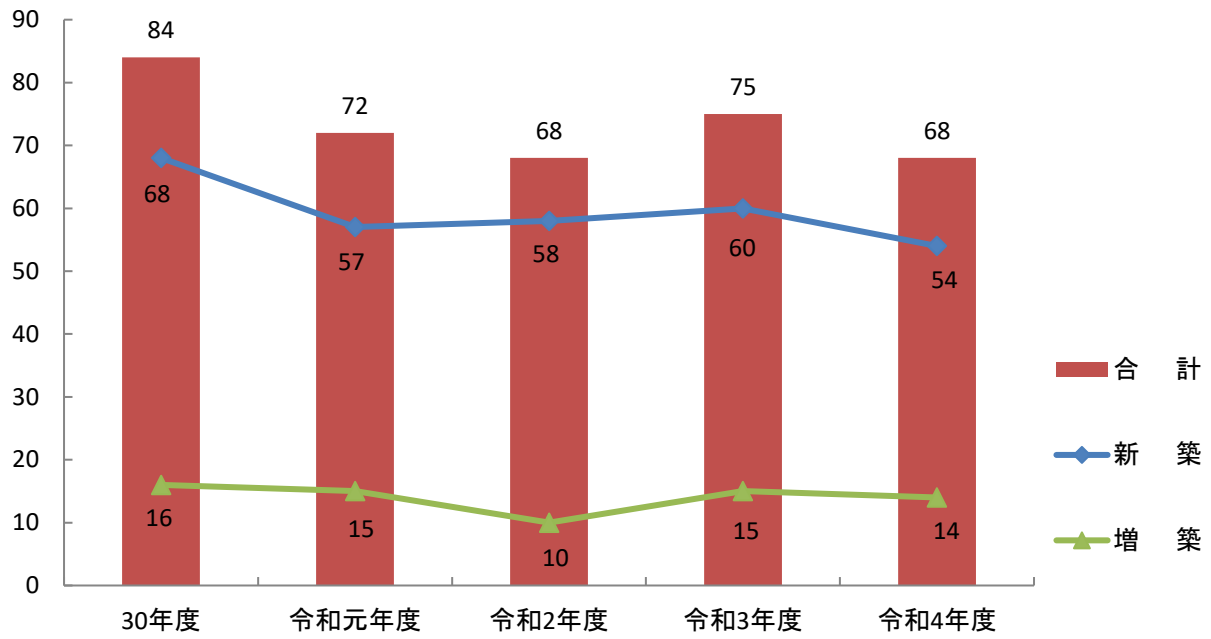
令和4年		令和5年		区 分
棟 数	総床面積	棟 数	総床面積	
25,058	3,111,584	24,854	3,102,463	総数
18,168	1,917,219	18,015	1,907,371	(木 造)
11,244	1,239,130	11,176	1,235,116	専用住宅
718	173,392	716	173,144	共同住宅・寄宿舍
925	169,793	907	167,069	併用住宅
-	-	-	-	農家住宅
63	15,028	63	15,028	旅館・料亭・ホテル
353	49,683	350	49,378	事務所・銀行・店舗
10	1,803	10	1,803	劇場・病院
1,968	175,108	1,956	173,986	工場・倉庫
2,887	93,282	2,837	91,847	附属家
6,890	1,194,365	6,839	1,195,092	(木 造 以 外)
402	244,757	399	245,945	事務所・店舗・百貨店・銀行
396	141,276	387	139,908	住宅・アパート
65	81,663	63	80,659	病院・ホテル
4,554	533,687	4,548	540,836	工場・倉庫・市場
1,473	192,982	1,442	187,744	その他
413	82,653	427	88,095	非課税家屋

注：各年1月1日現在の「固定資産の価格等概要調書」による数値である。

資料一企画総務部税務課

建築確認申請受付状況

(件数)



宝来地区市営住宅