

第15章 建設

15-1 住宅状況

(1) 公営住宅等管理戸数 (単位：戸)

年度	道営住宅	市営住宅
平成29年	172	946
30	172	946
令和元年	172	946
2	172	946
3	172	946

資料－建設産業部都市整備課

(2) 建築確認申請受付状況 (単位：戸)

年度	総 数			市 の 確 認			道・総合振興局の確 認			指定確認検査機関の確認		
	総計	新築	増築	総計	新築	増築	総計	新築	増築	総計	新築	増築
平成29年	78	63	15	63	49	14	8	7	1	7	7	0
30	84	68	16	69	57	12	12	8	4	3	3	0
令和元年	72	57	15	58	44	14	12	11	1	2	2	0
2	68	58	10	59	49	10	5	5	0	4	4	0
3	75	60	15	60	46	14	8	8	0	7	6	1

注：改築、用途変更等を除いた数値。

資料－建設産業部都市整備課

15-2 家屋棟数及び床面積

(各年1月1日現在)

年次	総 数 (棟)			総 床 面 積 (㎡)		
	総 数	木 造	木造以外	総 数	木 造	木造以外
平成30年	25,657	18,605	7,052	3,134,197	1,935,008	1,199,189
令和元年	25,498	18,494	7,004	3,124,190	1,930,398	1,193,792
2	25,405	18,419	6,986	3,132,378	1,928,111	1,204,267
3	25,178	18,248	6,930	3,119,722	1,919,600	1,200,122
4	25,058	18,168	6,890	3,111,584	1,917,219	1,194,365

注：各年1月1日現在の「固定資産の価格等概要調書」による数値である

資料－企画総務部税務課

15-3 家屋の状況

(単位 m²・各年1月1日現在)

区 分	平成 30 年		平成 31 年		令和 2 年	
	棟 数	総床面積	棟 数	総床面積	棟 数	総床面積
総数	25,657	3,134,197	25,498	3,124,190	25,405	3,132,378
(木 造)	18,605	1,935,008	18,494	1,930,398	18,419	1,928,111
専用住宅	11,392	1,243,746	11,362	1,242,637	11,340	1,242,888
共同住宅・寄宿舍	730	174,835	727	174,190	724	173,979
併用住宅	977	176,703	959	174,521	950	172,901
農家住宅	-	-	-	-	-	-
旅館・料亭・ホテル	65	15,500	65	15,500	65	15,500
事務所・銀行・店舗	360	50,281	358	50,504	357	50,390
劇場・病院	10	1,803	10	1,803	10	1,803
工場・倉庫	2,017	175,812	1,999	175,450	1,995	175,673
附属家	3,054	96,328	3,014	95,793	2,978	94,977
(木 造 以 外)	7,052	1,199,189	7,004	1,193,792	6,986	1,204,267
事務所・店舗・百貨店・銀行	414	249,835	411	248,089	413	246,246
住宅・アパート	420	152,600	411	149,705	408	148,136
病院・ホテル	65	81,675	65	81,675	65	81,675
工場・倉庫・市場	4,657	534,417	4,618	534,729	4,609	537,911
その他	1,496	180,542	1,499	179,594	1,491	190,299
非課税家屋	375	70,111	382	72,233	393	74,884

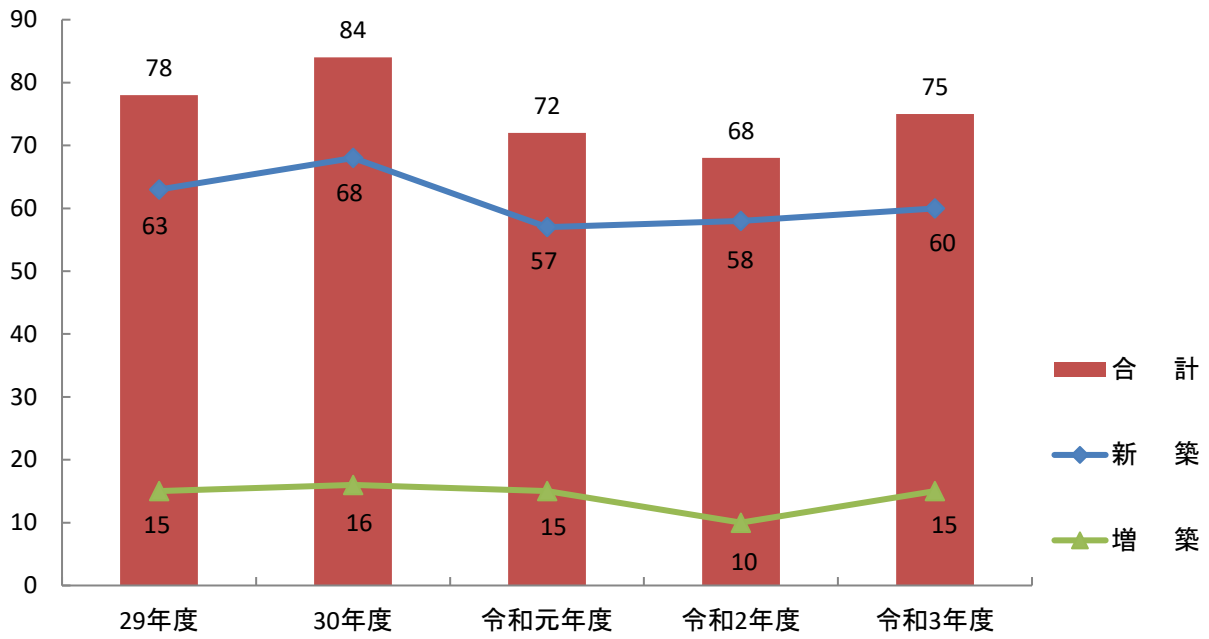
令和 3 年		令和 4 年		区 分
棟 数	総床面積	棟 数	総床面積	
25,178	3,119,722	25,058	3,111,584	総数
18,248	1,919,600	18,168	1,917,219	(木 造)
11,270	1,239,257	11,244	1,239,130	専用住宅
719	173,279	718	173,392	共同住宅・寄宿舍
940	171,848	925	169,793	併用住宅
-	-	-	-	農家住宅
64	15,289	63	15,028	旅館・料亭・ホテル
349	49,445	353	49,683	事務所・銀行・店舗
10	1,803	10	1,803	劇場・病院
1,974	175,074	1,968	175,108	工場・倉庫
2,922	93,605	2,887	93,282	附属家
6,930	1,200,122	6,890	1,194,365	(木 造 以 外)
403	245,187	402	244,757	事務所・店舗・百貨店・銀行
401	144,271	396	141,276	住宅・アパート
65	81,663	65	81,663	病院・ホテル
4,579	535,034	4,554	533,687	工場・倉庫・市場
1,482	193,967	1,473	192,982	その他
408	79,845	413	82,653	非課税家屋

注：各年1月1日現在の「固定資産の価格等概要調書」による数値である。

資料一企画総務部税務課

建築確認申請受付状況

(件数)



宝来地区市営住宅