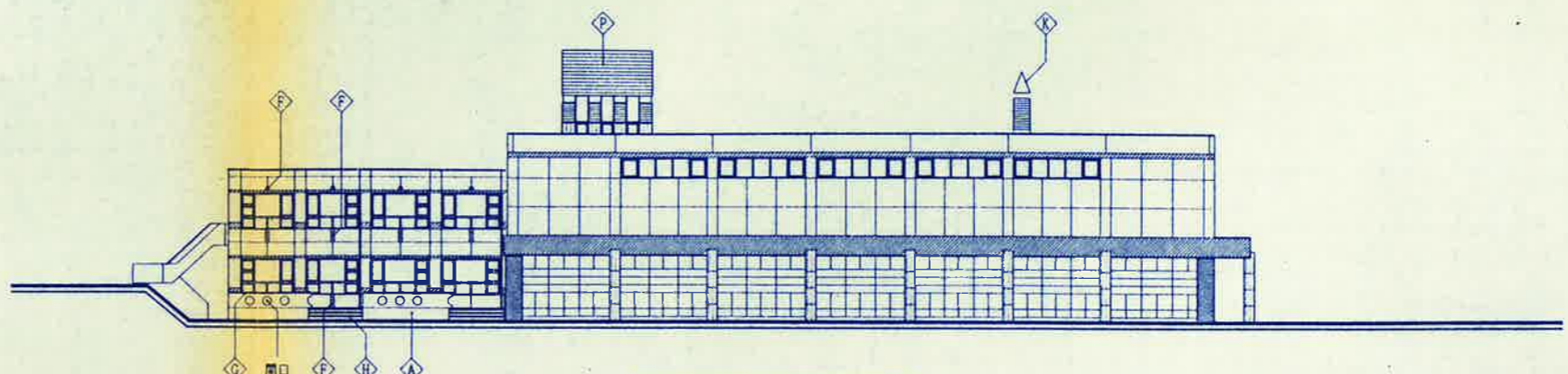
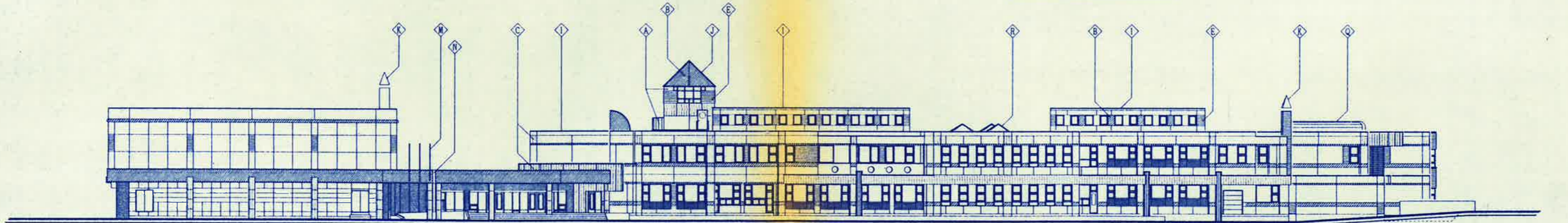


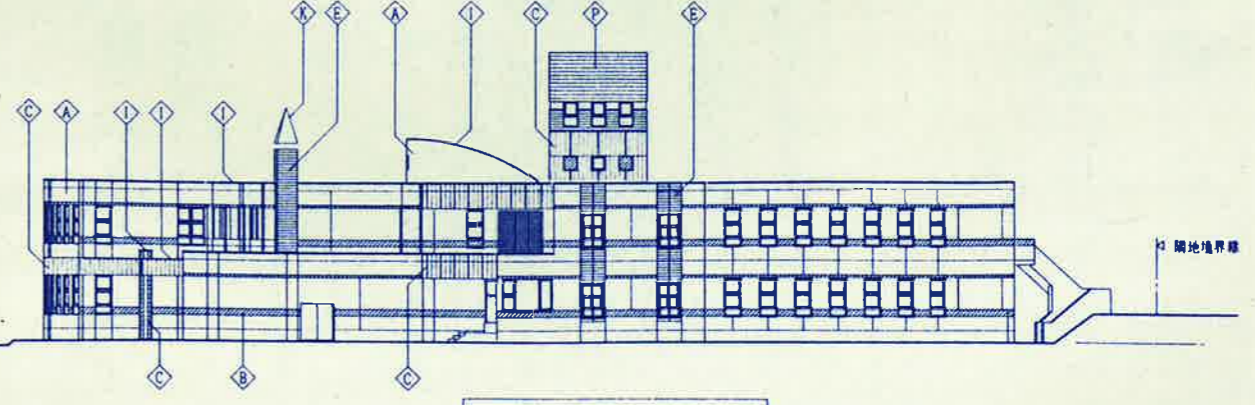
西側 立面図 1/200



南側 立面図 1/200



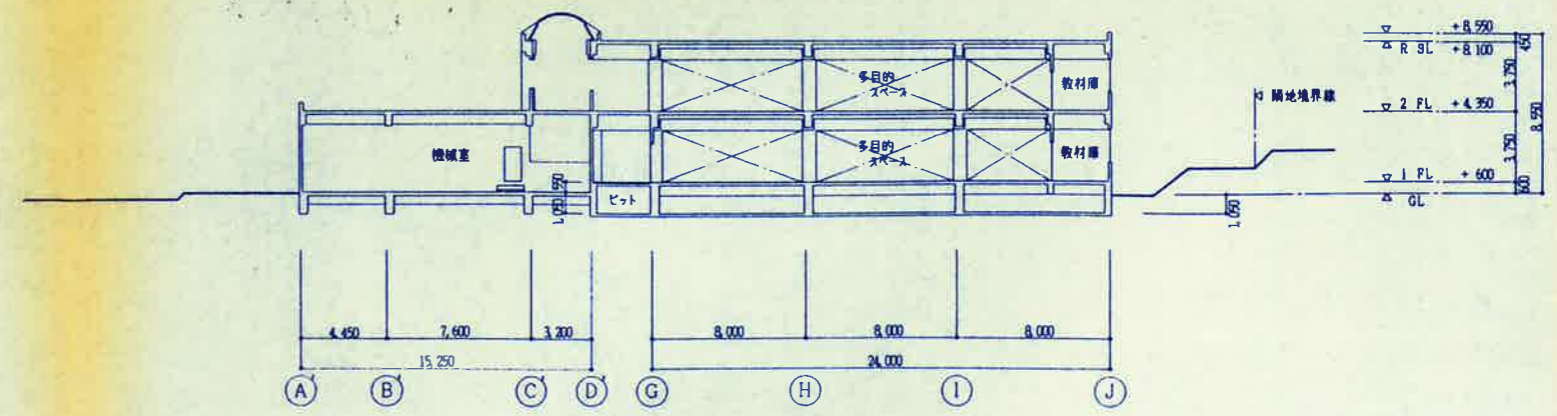
東側 立面図 1/200



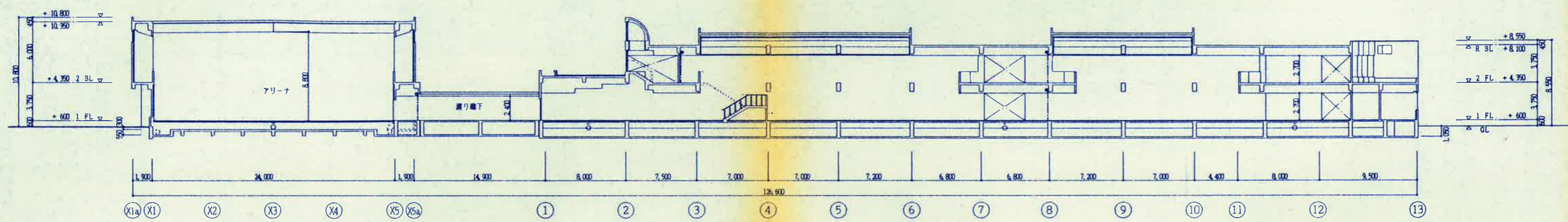
北側 立面図 1/200

記号	仕上	記号	仕上	記号	仕上	記号	仕上		
Ⓐ	コンクリート打設シ補修の上 外装用複層塗材(珪部処理機様)	Ⓔ	コンクリート打設シ補修の上 磁器質タイル貼 無軸 二丁掛タイル	Ⓛ	アルミ塗木(シルバー)	Ⓜ	フラッグポール(ロープ式、バンド固定型) L=3.0m		
Ⓑ	外装用塗材E (スチンタイル)	Ⓝ	割れ肌タイル 100 角	Ⓜ	アルミ水切(シルバー)	Ⓝ	EXP. J金物		
Ⓒ	脚影石調厚付け仕上塗材	Ⓞ	扇風曲がりタイル	Ⓟ	ステンレス製 陶器 SUS HL	Ⓞ	アスファルト防水 D-2 (砂付着色仕上)		
Ⓓ	アルミサンドイッチパネル	Ⓟ	モルタル下地	Ⓠ	アルミトラップ ㊦0.5	Ⓟ	アスファルト シングル置き		
							Ⓠ	PC特ガラスブロックトップライト	
								Ⓡ	アルミトップライト

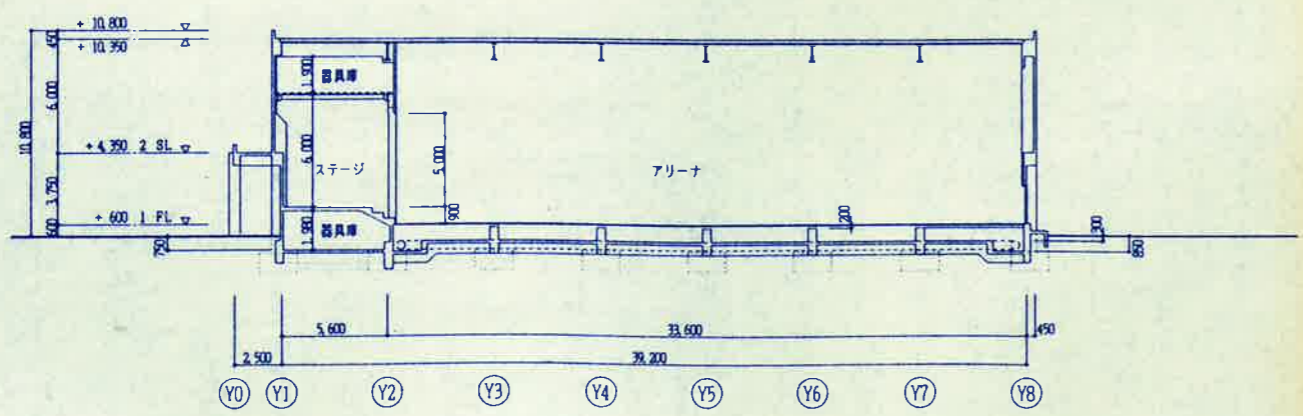
特記事項	株式会社 古田設計事務所	設計年月日 H9. 3. 20	設計 磯岡	検印 担当	承認印 承認年月日	工事名称 稚内中央小学校 校舎 改修工事	図面名称 立面図	設計番号 A-15
	〒100-0001 東京都千代田区千代田 1-1-1 古田設計事務所 (石) 837号 TEL: 03-5561-1256 FAX: 03-5561-1257						1/200	図面番号 A-15



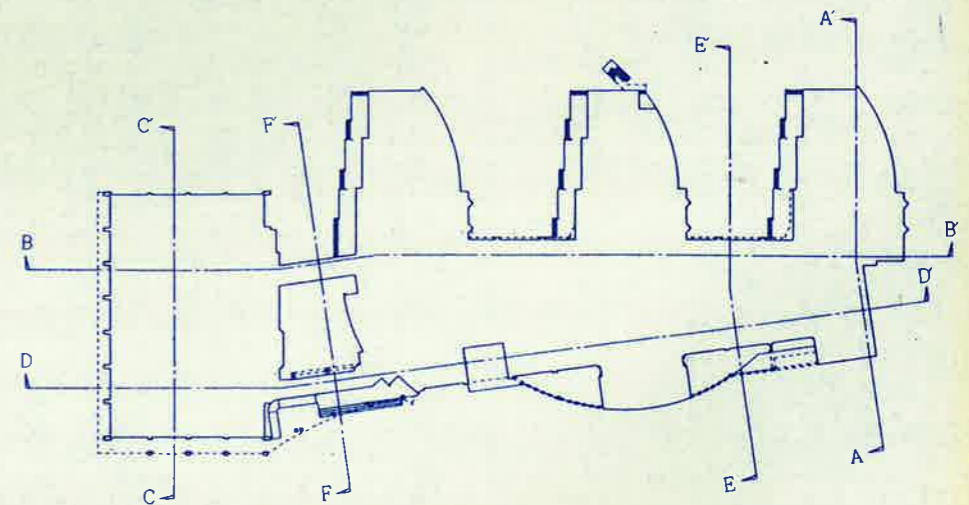
A-A' 断面



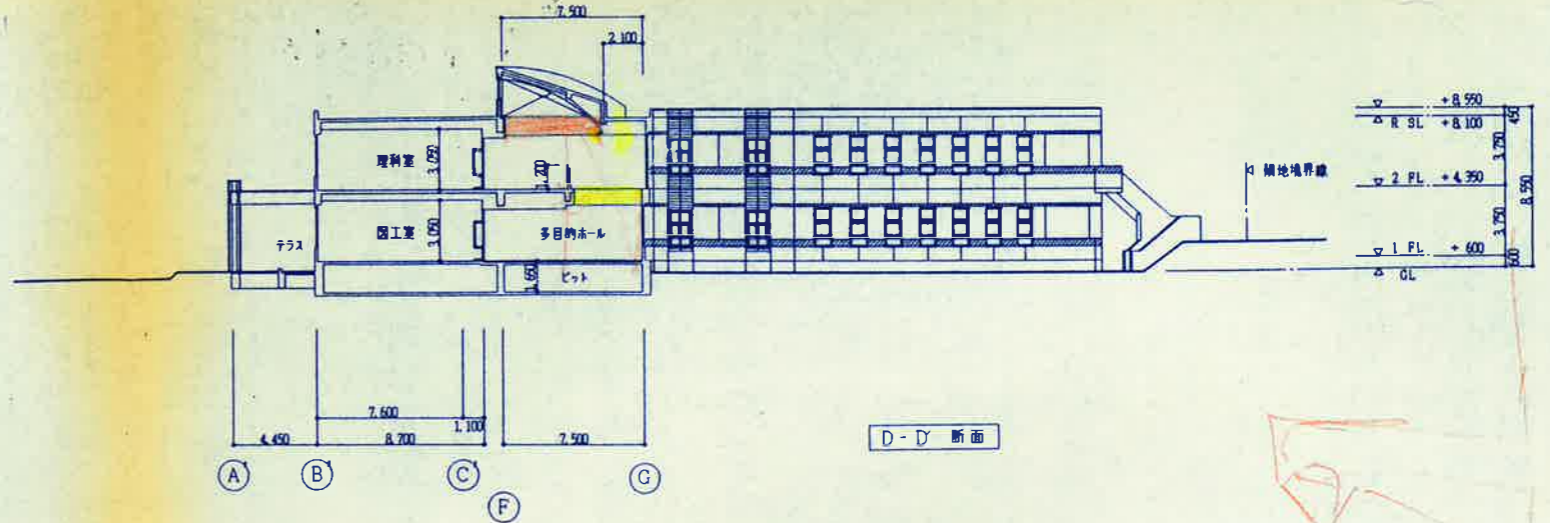
B-B' 断面



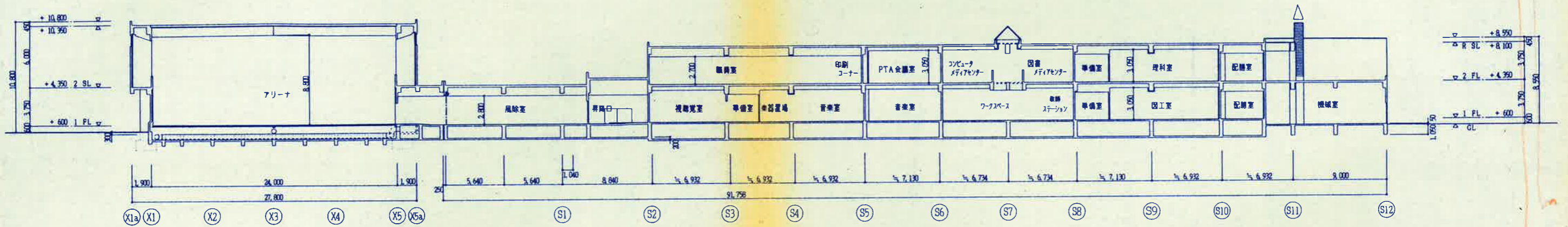
C-C' 断面



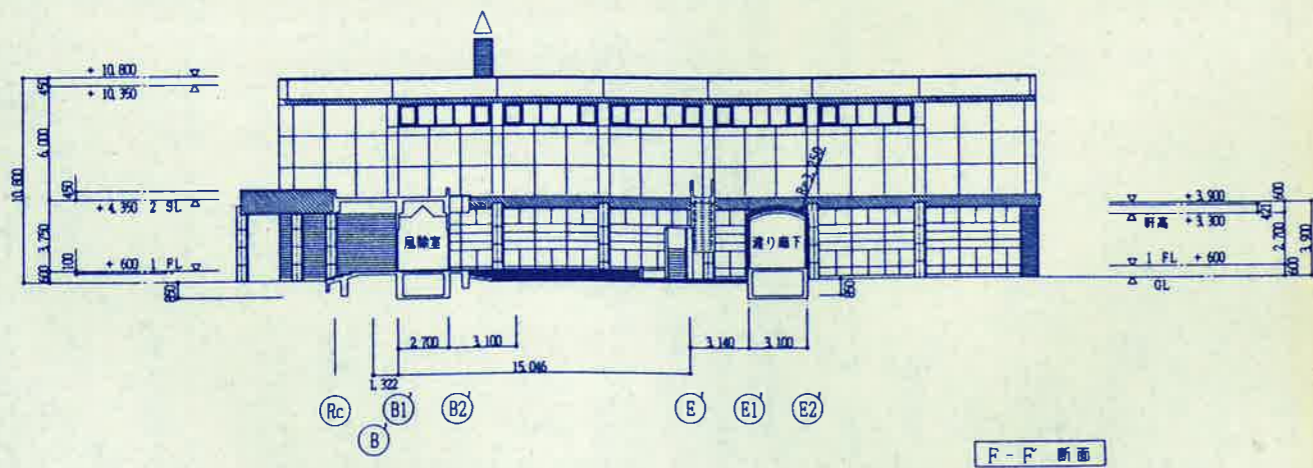
特記事項	株式会社 古田設計事務所 一級建築士事務所 (石) 837号 一級建築士登録第 125687号 青森 昭野	設計年月日 H9. 3. 20	設計 磯園	検図 担当	承認印 承認年月日	工事名称 堆内中央小学校 校舎 改修工事	設計番号
		図面名称 断面図 No. 1	1/200	図面番号 A-16			



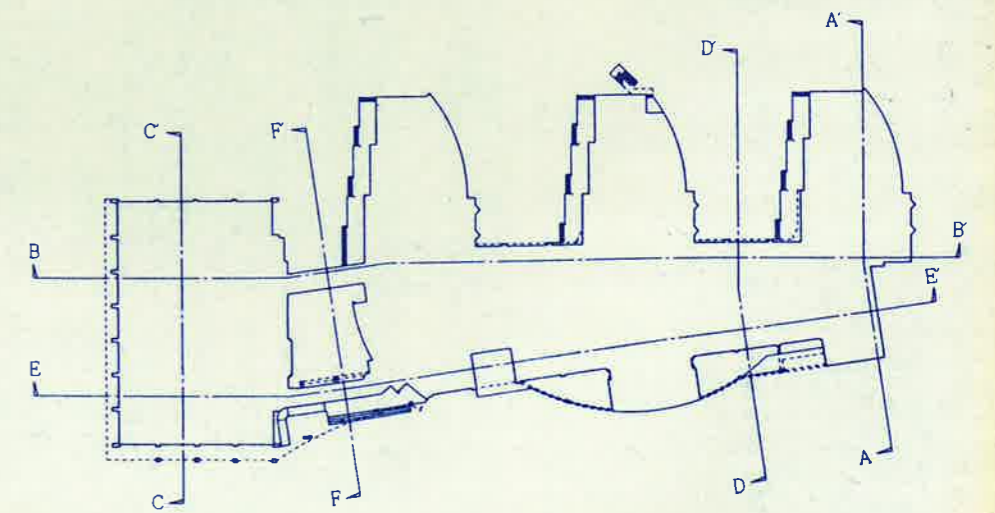
D-D 断面



E-E 断面



F-F 断面



特記事項	株式会社 古田設計事務所 一級建築士事務所 (石) 837号 一級建築士登録第125687号 青森 昭男	設計年月日	設計	校図	承認印	工事名称	設計番号
		H9. 3. 20	製図	担当	承認年月日	稚内中央小学校 校舎 改築工事	
						図面名称	図面番号
						断面図 №2	A-17
						1/200	