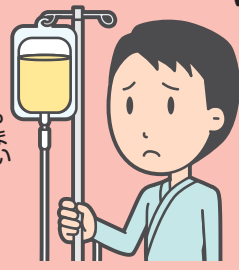


宗谷管内の市町村にお住まいの方

ひとりで悩まず、まずご相談ください

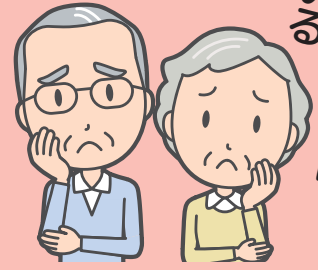
働けなくなった  
病気になるって  
介護の病や



仕事になかなか  
決まらない



借金が増える  
悩んでいる



家計のやりくり  
困っている

あなたの悩みお聞かせください

相談  
無料



秘密  
厳守



生活費に  
困っている

わっかないししゃかいふくしきょうぎかい  
稚内市社会福祉協議会



一緒に解決策を  
考えましょう

自立生活支援センター

☎0162-24-0707

Eメール ▶ konnkyuu@wk-syakyo.or.jp  
稚内市宝来2丁目2番24号(宝来2丁目バス停前)

ご相談の内容により様々な制度活用のご提案をし、行政、社会福祉協議会、法律事務所、医療機関、NPO等への同行や支援機関と連携して問題解決に向けたサポートをさせていただきます。

(支援内容) 相談支援、家計改善支援、就労準備支援、住居確保給付金等

相談時間：月～金曜日(土・日・祝日・年末年始を除く) 9時00分～17時00分

北海道宗谷総合振興局・稚内市委託事業