

第15章 建設

15-1 住宅状況

(1) 公営住宅等管理戸数 (単位：戸)

年度	道営住宅	市営住宅
平成26年	204	928
27	204	946
28	156	946
29	172	946
30	172	946

資料一建設産業部都市整備課

(2) 建築確認申請受付状況 (単位：戸)

年度	総 数			市 の 確 認			道・総合振興局の確認			指定確認検査機関の確認		
	総計	新築	増築	総計	新築	増築	総計	新築	増築	総計	新築	増築
平成26年	94	72	22	82	60	22	12	12	-	-	-	-
27	87	65	22	74	55	19	10	8	2	3	2	1
28	94	79	15	78	64	14	8	7	1	8	8	0
29	78	63	15	63	49	14	8	7	1	7	7	0
30	84	68	16	69	57	12	12	8	4	3	3	0

注：改築、用途変更等を除いた数値。

資料一建設産業部都市整備課

15-2 家屋棟数及び床面積

(各年1月1日現在)

年次	総 数 (棟)			総 床 面 積 (㎡)		
	総 数	木 造	木造以外	総 数	木 造	木造以外
平成 27年	26,064	18,962	7,102	3,153,704	1,952,870	1,200,834
28	25,909	18,830	7,079	3,142,170	1,943,997	1,198,173
29	25,785	18,715	7,070	3,136,299	1,937,395	1,198,904
30	25,657	18,605	7,052	3,134,197	1,935,008	1,199,189
令和 元年	25,498	18,494	7,004	3,124,190	1,930,398	1,193,792

注：「固定資産の価格等概要調書」による数値である。

資料一総務部税務課

建設

15-3 家屋の状況

(単位 m²・各年1月1日現在)

区 分	平成 27 年		平成 28 年		平成 29 年	
	棟 数	総床面積	棟 数	総床面積	棟 数	総床面積
総数	26,064	3,153,704	25,909	3,142,170	25,785	3,136,299
(木 造)	18,962	1,952,870	18,830	1,943,997	18,715	1,937,395
専用住宅	11,515	1,246,667	11,467	1,244,240	11,426	1,243,564
共同住宅・寄宿舍	741	176,100	741	176,431	735	175,892
併用住宅	1,031	185,856	1,013	182,609	996	179,585
農家住宅	-	-	-	-	-	-
旅館・料亭・ホテル	66	15,567	65	15,500	65	15,500
事務所・銀行・店舗	363	50,309	363	50,107	358	49,949
劇場・病院	9	1,481	9	1,481	8	1,150
公衆浴場	-	-	-	-	-	-
工場・倉庫	2,071	178,190	2,044	176,061	2,026	174,698
土蔵	-	-	-	-	-	-
附属家	3,166	98,700	3,128	97,568	3,101	97,057
(木 造 以 外)	7,102	1,200,834	7,079	1,198,173	7,070	1,198,904
事務所・店舗・百貨店・銀行	419	249,150	420	249,361	413	247,395
住宅・アパート	427	150,320	423	151,378	428	154,198
病院・ホテル	65	81,675	65	81,675	65	81,675
工場・倉庫・市場	4,682	539,925	4,670	536,588	4,656	535,306
その他	1,509	179,764	1,501	179,171	1,508	180,330
非課税家屋	368	68,974	366	68,703	366	68,977

平成 30 年		平成 31 年		区 分
棟 数	総床面積	棟 数	総床面積	
25,657	3,134,197	25,498	3,124,190	総数
18,605	1,935,008	18,494	1,930,398	(木 造)
11,392	1,243,746	11,362	1,242,637	専用住宅
730	174,835	727	174,190	共同住宅・寄宿舍
977	176,703	959	174,521	併用住宅
-	-	-	-	農家住宅
65	15,500	65	15,500	旅館・料亭・ホテル
360	50,281	358	50,504	事務所・銀行・店舗
10	1,803	10	1,803	劇場・病院
-	-	-	-	公衆浴場
2,017	175,812	1,999	175,450	工場・倉庫
-	-	-	-	土蔵
3,054	96,328	3,014	95,793	附属家
7,052	1,199,189	7,004	1,193,792	(木 造 以 外)
414	249,835	411	248,089	事務所・店舗・百貨店・銀行
420	152,600	411	149,705	住宅・アパート
65	81,675	65	81,675	病院・ホテル
4,657	534,417	4,618	534,729	工場・倉庫・市場
1,496	180,542	1,499	179,594	その他
375	70,111	382	72,233	非課税家屋

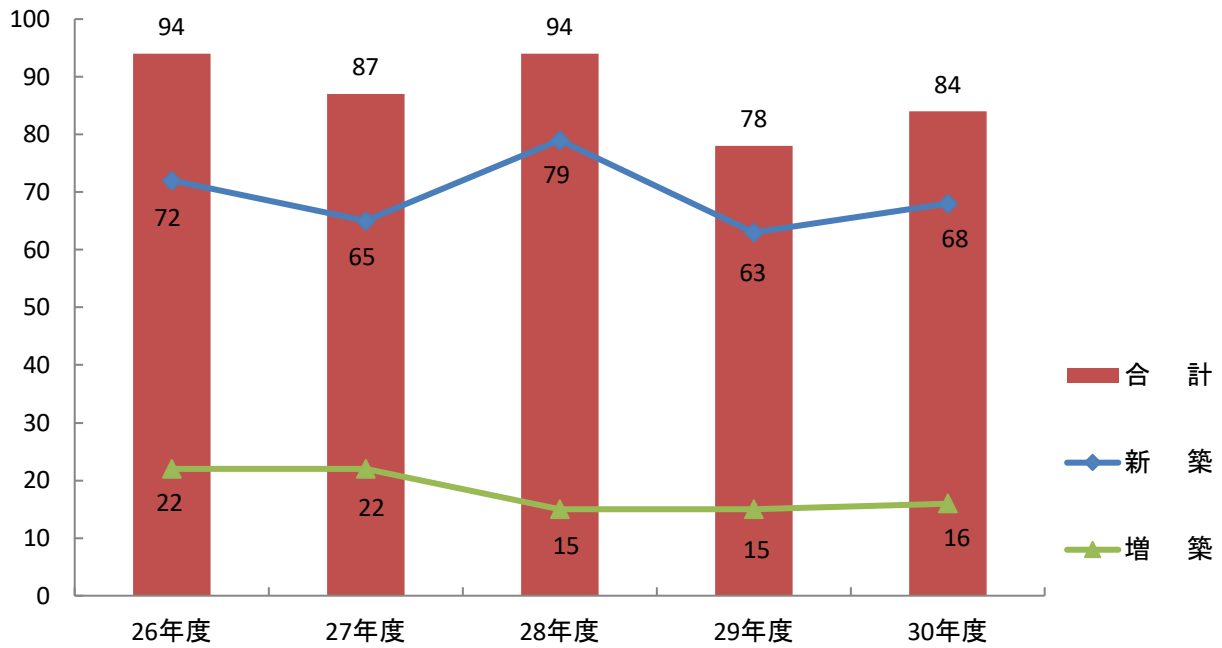
注：「固定資産の価格等概要調書」による数値である。

資料一総務部税務課

注：区分「公衆浴場」は平成27年度より「工場・倉庫」へ統合された。

建築確認申請受付状況

(件数)



宝来地区市営住宅