



# 稚内市統計書

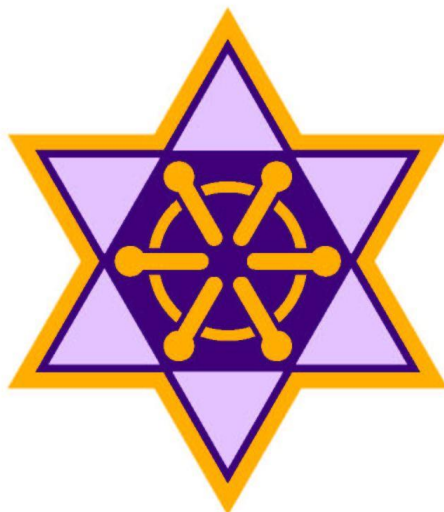
平成30年版

---

北海道稚内市

# 市章

(昭和 24 年 4 月 1 日制定)



「稚内」の名前は、アイヌ語の『ヤム・ワッカ・ナイ』（冷たい水の出る沢）に由来し、市章は、英語の Will（意志）、Wisdom（知識）、Work（労働）の頭文字を組合せ、市民の性格を示しています。

# 市民憲章

(昭和 43 年 4 月 1 日制定)

わたくしたちは、氷雪の門のあるところ秀峰利尻富士と樺太を望む、日本北端の都市稚内の市民です。

わたくしたちは、きびしい風土のなかから、たくましく前進する稚内をつくることを誇りとし、この憲章を定めます。

自然を愛し、うつくしい緑のまちをつくりましょう。

生産を高め、ゆたかな暮らしのまちをつくりましょう。

文化を育て、あたたかい心のまちをつくりましょう。

きまりを守り、あかるい住みよいまちをつくりましょう。

子どもたちに、しあわせな希望のまちをつくりましょう。

## 刊行にあたって



平成 30 年版「稚内市統計書」を刊行いたします。

本書は、道北の拠点都市として、また、ロシア連邦を中心とする北方圏交流の要衝としての役割を果たしている本市の人口、産業、経済、社会、教育、文化などの各分野における基本的な統計資料を総合的に収録し、市勢の現況と発展の推

移を明らかにしたものです

多様化する社会経済情勢のなか、様々な行政需要が高まり統計の果たす役割は、ますます重要性を増しております。

本書が行政をはじめ、各方面で広くご活用いただければ幸いです。

編集にあたっては、努めて最近の資料を取り入れ、より見やすく、使いやすい統計書となるよう努力いたしましたが、今後とも皆様からのご意見をいただき、なお一層の改善・充実を図ってまいります。

結びに、本書の刊行にあたり、貴重な資料の提供ならびに格別のご協力をいただきました関係各位に対し厚くお礼申し上げますとともに、今後ともさらなるご指導、ご協力を賜りますようお願いいたします。

平成 31 年 3 月

稚内市長 **工藤 広**

## 利用される方へ

1. 本書は、主として平成 29 年及び平成 30 年の市勢全般にわたる統計資料を収録し、さらに利用者の便宜のために過去の資料についても収録しました。
2. 本書に収録した資料は、各官公庁、民間諸機関などから提出されたもののほか、統計法に基づく各種統計の数値を収録しました。
3. 統計表中「年次」とあるのは暦年（1 月～12 月）を、「年度」とあるのは会計年度（4 月～翌年 3 月）を示します。
4. 資料の出所については、統計表の右下欄に記載しました。
5. 資料の中で説明を要するもの及び調査時期については、統計表の左下欄に記載しました。
6. 資料の中で総数の計は、四捨五入としたので、内訳の計と一致しない場合もあります。
7. 各資料の中の符号は、次のとおりです。
  - 「0」…………… 表章単位に満たないもの
  - 「—」…………… 該当数字がないもの
  - 「…」…………… 数字が得られないもの
  - 「X」…………… 数字が秘匿されているもの
  - 「△」…………… 負数又は減少を示す
8. 本書に収録した資料についての疑義又は照会は、各統計表の出所機関または稚内市総務部総務防災課選挙・統計グループ（☎0162-23-6293）にご連絡ください。

# 統計から見る

# 稚内市の1日

出生死亡

婚姻

離婚



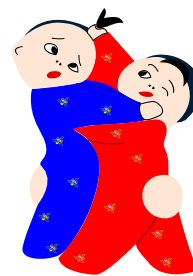
0.5人  
(平成30年)



1.1人  
(平成30年)



0.3組  
(平成30年)



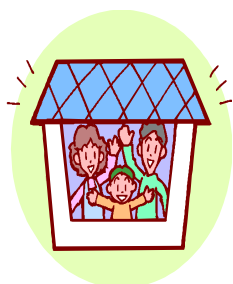
0.2組  
(平成30年)

転入

転出

ゴミ処理量

市立病院  
(外来患者)



3.8人  
(平成30年)



4.9人  
(平成30年)



45.4ト  
(平成29年度)



781人  
(平成29年度)

救急出動

犯罪件数

観光客入込数

路線バス乗客数



3.9件  
(平成30年)



0.3件  
(平成30年)



1,426.8人  
(平成29年度)

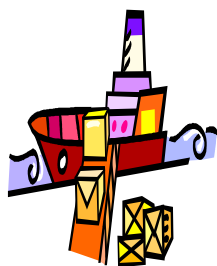


2,499.6人  
(平成30年度)

港湾貨物取扱量

入港船舶数

フェリー乗降者数



4,429.1トン  
(平成29年度)



22.4隻  
(平成29年度)

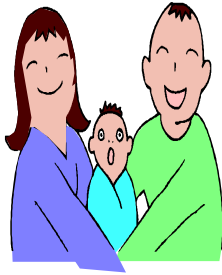


891.1人  
(平成30年)

# 統計から見る

# 市民の暮らし

世帯人員



1世帯 1.9人  
(平成30年12月末)

0~14歳人口



市民  
100人に11人  
(平成30年9月末)

15~64歳人口



市民  
100人に57.2人  
(平成30年9月末)

65歳以上人口



市民  
100人に31.8人  
(平成30年9月末)

人口密度



1km<sup>2</sup>当たり45.7人  
(平成29年12月末)

医師  
(歯科医師含)



市民  
645.3人に1人  
(平成28年12月末)

酒類消費量



1人1日 175.7ml  
(平成29年度)

水道使用量



1人1日 435ℓ  
(平成29年度)

交通事故



18.3日に1件  
(平成30年)

火災発生



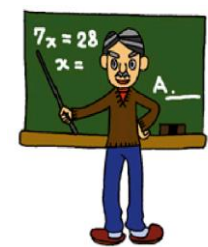
30.4日に1件  
(平成30年)

図書館蔵書数



1人 6.4冊  
(平成29年度)

小・中学校教員



児童・生徒  
8.8人に1人  
(平成30年5月1日)

乗用車



1世帯 1.3台  
(平成29年度)

市職員



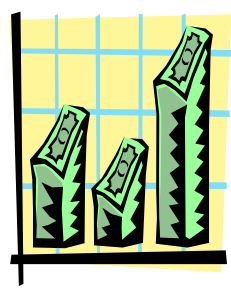
市民 43.9人  
に職員 1人  
(平成30年4月1日)

市税



1人 13.4万円  
(平成29年度)

市の予算



1人 80.6万円  
(平成29年度)