

【総務編】

組 織 系 統 図

(単位:人)

稚内地区消防事務組合
議会 議員 9

公平委員会 委員 3

監査委員 2

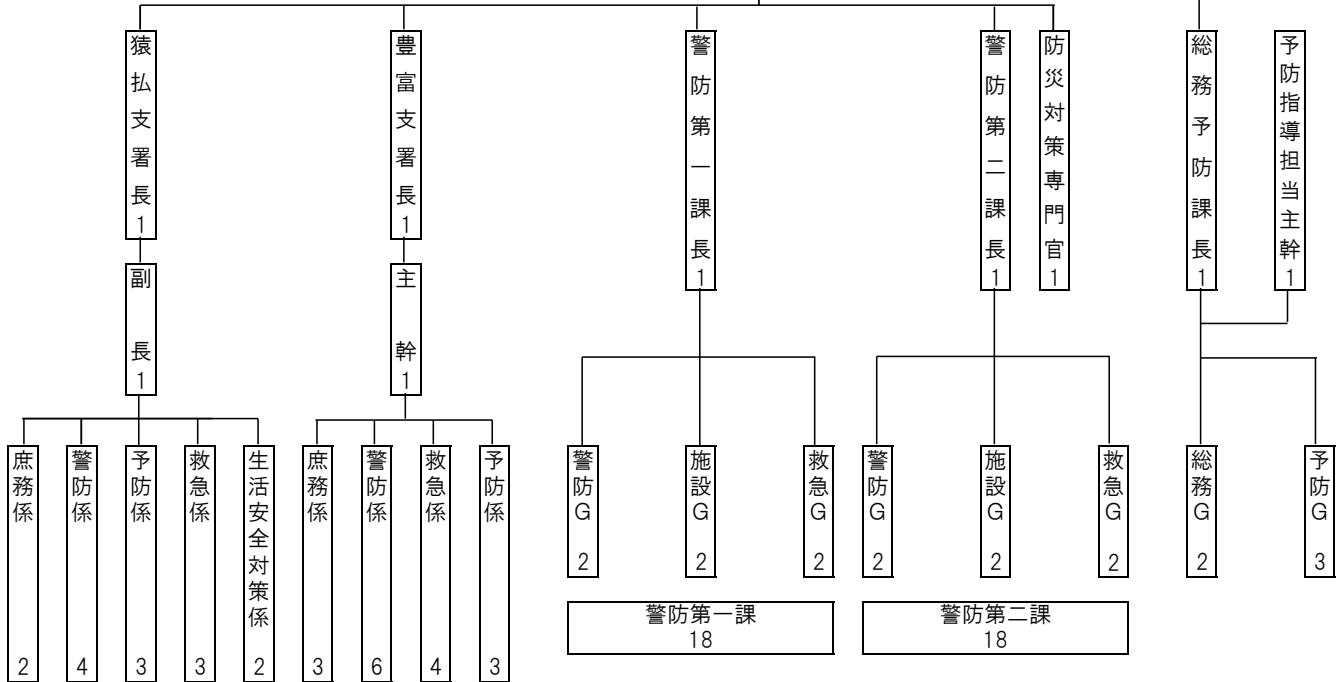
消防本部職員総数 94 (102)
()内書は定数です。

稚内地区消防事務組合
管理者 1 (稚内市長)

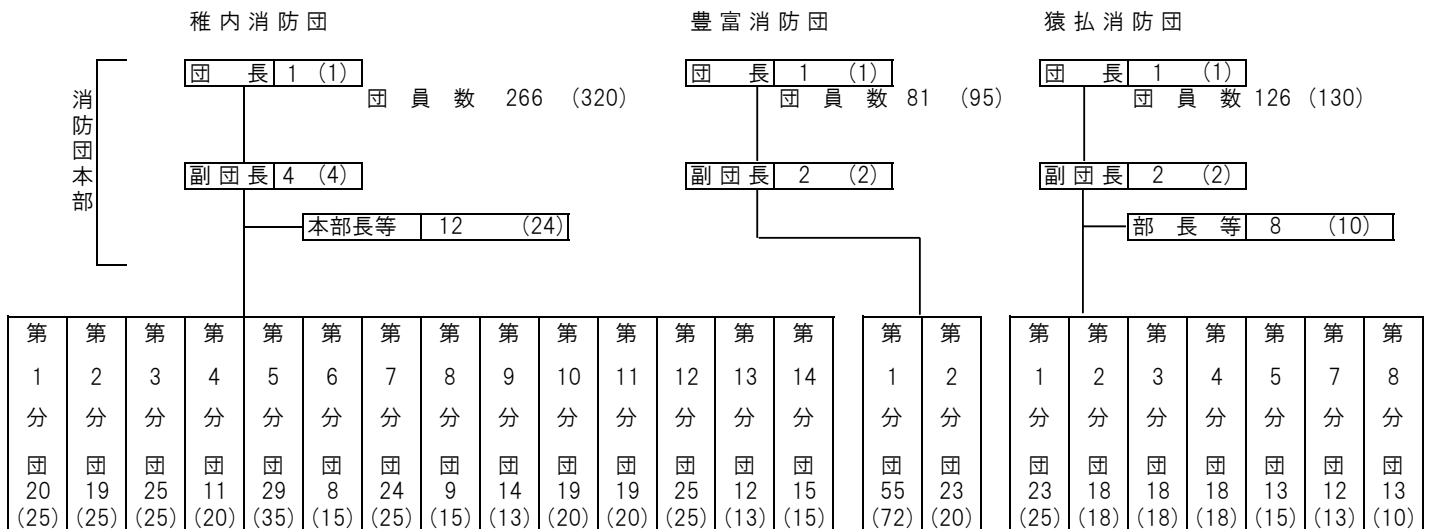
副管理者 3 (稚内市副市長)
(豊富町長)
(猿払村長)

消防本部 消防長 1

消防署 署長 1



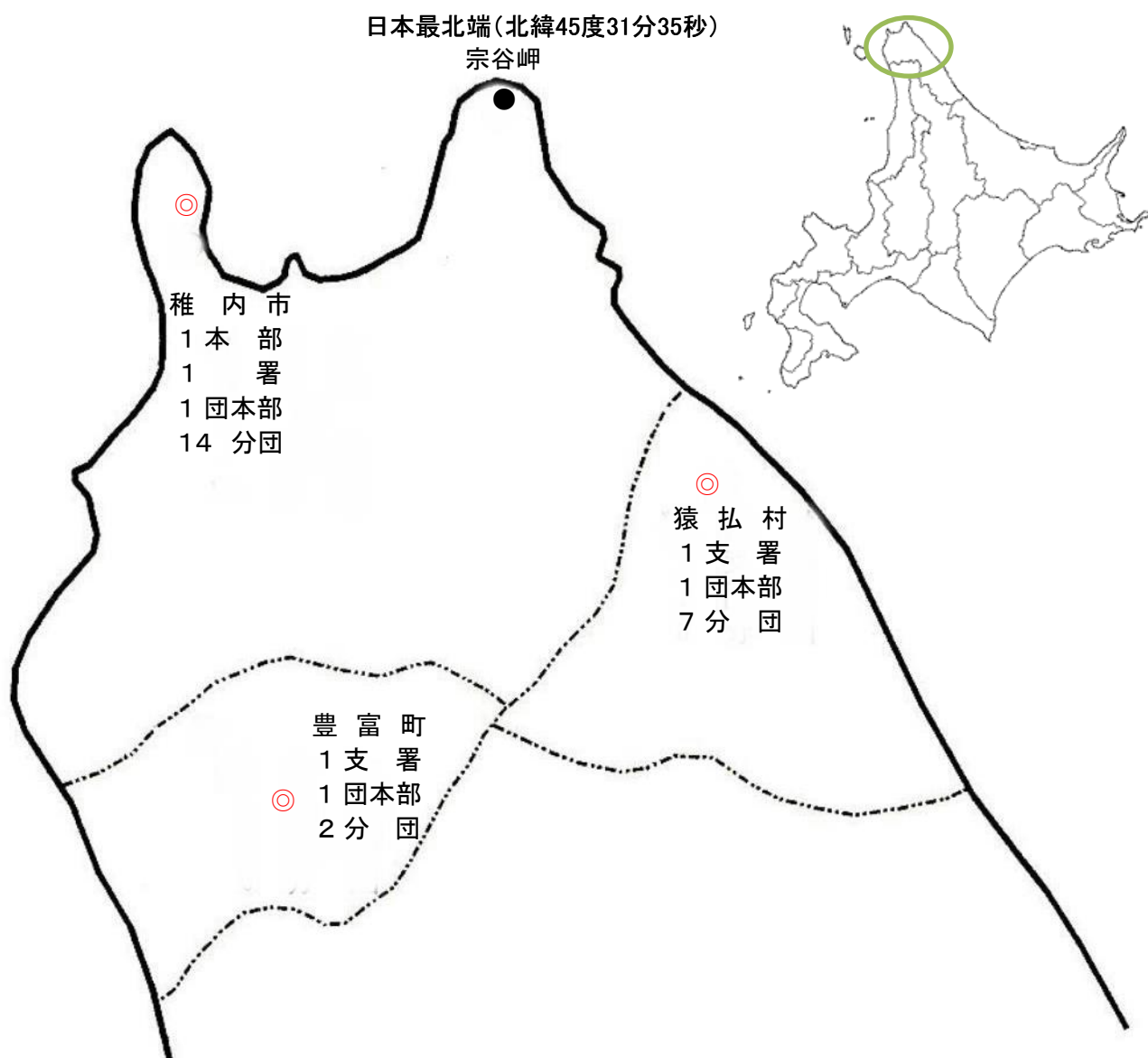
消防団員総数 473 (545) ()内書は定数です。



人口と面積

| 区分 | 人口 | 世帯数 | 面積 |
|-----|----------|-----------|-------------------------|
| 稚内市 | 34,249 人 | 17,885 世帯 | 761.47 Km ² |
| 豊富町 | 3,940 人 | 1,975 世帯 | 520.69 Km ² |
| 猿払村 | 2,745 人 | 1,240 世帯 | 590.00 Km ² |
| 計 | 40,934 人 | 21,100 世帯 | 1872.16 Km ² |

消防配置



平成30年度 一般会計予算

(歳 入)

平成30年4月1日現在 単位：千円

| 款 | 稚内市 (本部・署) | 豊富町 (支署) | 猿払村 (支署) | 計 |
|---------|---------------|-------------|-------------|-----------|
| 分担金及負担金 | 606,922 | 224,150 | 178,494 | 1,009,566 |
| 使用料及手数料 | 1,220 | 0 | 0 | 1,220 |
| 繰越金 | 1 | 0 | 0 | 1 |
| 諸収入 | 351 | 0 | 0 | 351 |
| 国庫支出金 | 0 | 0 | 0 | 0 |
| 合計 | 608,494 | 224,150 | 178,494 | 1,011,138 |

(歳 出)

単位：千円

| 款 | 稚内市 (本部・署) | 豊富町 (支署) | 猿払村 (支署) | 計 |
|-----|---------------|-------------|-------------|-----------|
| 議会費 | 321 | 62 | 45 | 428 |
| 総務費 | 54,241 | 10,486 | 7,594 | 72,321 |
| 消防費 | 515,526 | 213,573 | 158,265 | 887,364 |
| 公債費 | 38,256 | 0 | 12,569 | 50,825 |
| 予備費 | 150 | 29 | 21 | 200 |
| 合計 | 608,494 | 224,150 | 178,494 | 1,011,138 |

住民と消防比較

| | | | | |
|--------------------|------------|----------------------|----------|-----------|
| 消 防 費 | | | 住民1人当り | 住民1世帯当り |
| | 事務組合 | 1,011,138 千円 | 24,701 円 | 47,921 円 |
| | 稚内市 | 608,494 千円 | 17,766 円 | 34,022 円 |
| | 豊富町 | 224,150 千円 | 56,890 円 | 113,493 円 |
| | 猿払村 | 178,494 千円 | 65,025 円 | 143,946 円 |
| 消 防 職 員 1 名 対 し | | 面 積 | 住 民 | 世 帯 |
| | 事務組合 94 名 | 19.92 k m^2 | 435 名 | 224 世帯 |
| | 稚内市 60 名 | 12.69 k m^2 | 571 名 | 298 世帯 |
| | 豊富町 18 名 | 28.93 k m^2 | 219 名 | 110 世帯 |
| | 猿払村 16 名 | 36.88 k m^2 | 172 名 | 78 世帯 |
| 消 防 団 員 1 名 対 し | | 面 積 | 住 民 | 世 帯 |
| | 事務組合 473 名 | 3.96 k m^2 | 87 名 | 45 世帯 |
| | 稚内市 266 名 | 2.86 k m^2 | 129 名 | 67 世帯 |
| | 豊富町 81 名 | 6.43 k m^2 | 49 名 | 24 世帯 |
| | 猿払村 126 名 | 4.68 k m^2 | 22 名 | 10 世帯 |

◎ 稚内市

消防長

歴 代 役 員

| | 氏 名 | 就任年月日 | | 氏 名 | 就任年月日 |
|------|--------|-------------------|------|-------|---------|
| 初 代 | 森 円次郎 | 昭和24年4月 | 9 代 | 高野 徳七 | 平成7年1月 |
| 2 代 | 前田 義範 | 昭和41年11月 | 10 代 | 為安 興一 | 平成9年4月 |
| 組合初代 | 石岡 一男 | 昭和48年4月 (事務取扱) | 11 代 | 小澤 諭 | 平成11年4月 |
| | | | 12 代 | 石川 勝 | 平成14年4月 |
| 2 代 | 山口 登志逸 | 昭和48年5月 | 13 代 | 雄谷 林雄 | 平成16年4月 |
| 3 代 | 松村 幸太郎 | 昭和53年5月 | 14 代 | 福田 眞史 | 平成19年5月 |
| 4 代 | 矢口 一寿 | 昭和55年4月 | 15 代 | 藤原 幸男 | 平成22年4月 |
| 5 代 | 葛西 孝 | 昭和56年4月 | 16 代 | 薄田 嘉継 | 平成23年4月 |
| 6 代 | 三関 正義 | 昭和60年4月 | 17 代 | 佐藤 孝 | 平成26年4月 |
| 7 代 | 川森 弘 | 平成元年4月 | 18 代 | 伊藤 洋悦 | 平成27年4月 |
| 8 代 | 岩渕 穰 | 平成3年8月 | 19 代 | 柘田 紀行 | 平成29年4月 |

消防署長

| | 氏 名 | 就任年月日 | | 氏 名 | 就任年月日 |
|------|-------|----------|------|-------|---------|
| 初 代 | 櫻田 六郎 | 昭和24年9月 | 8 代 | 橋本 務 | 平成7年1月 |
| 2 代 | 門間 喜市 | 昭和42年4月 | 9 代 | 小澤 諭 | 平成9年4月 |
| 3 代 | 鈴木 保祐 | 昭和44年4月 | 10 代 | 高橋 勝 | 平成11年4月 |
| 4 代 | 福田 隆己 | 昭和46年4月 | 11 代 | 飯田 繁樹 | 平成14年4月 |
| 5 代 | 泉 次郎 | 昭和47年10月 | 12 代 | 藤原 幸男 | 平成21年4月 |
| 組合初代 | | 昭和48年4月 | 13 代 | 薄田 嘉継 | 平成22年4月 |
| 2 代 | 山口 忠雄 | 昭和51年3月 | 14 代 | 佐藤 孝 | 平成23年6月 |
| 3 代 | 成田 孟司 | 昭和52年7月 | 15 代 | 伊藤 洋悦 | 平成26年4月 |
| 4 代 | 山口 勝見 | 昭和57年4月 | 16 代 | 高坂 壽夫 | 平成27年4月 |
| 5 代 | 谷口 勇 | 昭和58年7月 | 17 代 | 藤村 喜邦 | 平成28年4月 |
| 6 代 | 日下 留蔵 | 昭和63年4月 | 18 代 | 三輪 秀記 | 平成29年4月 |
| 7 代 | 高野 徳七 | 平成6年4月 | | | |

組 頭

| | 氏 名 | 就任年月日 | | 氏 名 | 就任年月日 |
|-----|--------|---------|------|--------|---------|
| 初 代 | 鈴木 留吉 | 明治23年4月 | 6 代 | 松本 徳太郎 | 大正7年 月 |
| 2 代 | 山本 竹次郎 | 明治27年4月 | 7 代 | 矢田 栄太郎 | 大正8年 月 |
| 3 代 | 飯田 吉次郎 | 明治32年 月 | 8 代 | 井上 時次郎 | 大正14年2月 |
| 4 代 | 永田 和吉 | 明治41年 月 | 9 代 | 田渕 太七 | 昭和5年3月 |
| 5 代 | 若林 和吉 | 大正6年 月 | 10 代 | 中沢 浩一郎 | 昭和10年3月 |

警防団長

| | 氏 名 | 就任年月日 | | 氏 名 | 就任年月日 |
|-----|--------|---------|-----|-------|----------|
| 初 代 | 中沢 浩一郎 | 昭和14年4月 | 2 代 | 森 円次郎 | 昭和20年10月 |

消防団長

| | 氏 名 | 就任年月日 | | 氏 名 | 就任年月日 |
|------|-------|----------|-----|-------|---------|
| 初 代 | 森 円次郎 | 昭和23年4月 | 4 代 | 山本 寿夫 | 昭和56年6月 |
| 2 代 | 前田 義範 | 昭和29年1月 | 5 代 | 出村 勝信 | 昭和59年5月 |
| 3 代 | 菅野 栄二 | 昭和41年11月 | 6 代 | 岡田 清 | 平成3年7月 |
| 組合初代 | 前田 義範 | 昭和48年4月 | 7 代 | 松岡 勇 | 平成9年9月 |
| 2 代 | 菅野 栄二 | 昭和51年4月 | 8 代 | 伊戸川 久 | 平成17年4月 |
| 3 代 | 森 外喜雄 | 昭和54年4月 | 9 代 | 能任 清志 | 平成20年4月 |

◎ 豊富町

消防長

歴代役員

| | 氏名 | 就任年月日 | | 氏名 | 就任年月日 |
|----|--------|----------|----|-------|----------|
| 初代 | 相馬 惣三郎 | 昭和22年12月 | 3代 | 谷内 芳則 | 昭和30年10月 |
| 2代 | 林 彦次郎 | 昭和27年5月 | 4代 | 徳野 保 | 昭和34年9月 |

組頭

| | 氏名 | 就任年月日 | | 氏名 | 就任年月日 |
|----|-------|----------|----|--------|---------|
| 豊富 | 渡辺 清吾 | 大正14年10月 | 日曹 | 小畑 常三郎 | 昭和13年8月 |
| 兜沼 | 鈴木 広吉 | 昭和4年5月 | | | |

警防団長

豊富

兜沼

| | 氏名 | 就任年月日 | | 氏名 | 就任年月日 |
|----|-------|----------|----|--------|----------|
| 初代 | 広田 宇平 | 昭和14年4月 | 初代 | 桶川 駒吉 | 昭和14年4月 |
| 2代 | 対馬 誠 | 昭和16年8月 | 2代 | 阿部 健吉 | 昭和22年8月 |
| 3代 | 渡辺 清吾 | 昭和18年5月 | 日曹 | | |
| | | 昭和22年12月 | | 氏名 | 就任年月日 |
| | | | 初代 | 藪内 正明 | 昭和14年4月 |
| | | | 2代 | 藤田 安之丞 | 昭和18年5月 |
| | | | 3代 | 宮崎 武年 | 昭和21年9月 |
| | | | | | 昭和22年12月 |

消防団長

豊富

兜沼

| | 氏名 | 就任年月日 | | 氏名 | 就任年月日 |
|------|--------|----------|----|--------|----------|
| 初代 | 石川 長三郎 | 昭和22年12月 | 初代 | 松前 松男 | 昭和22年12月 |
| 2代 | 赤松 鉄造 | 昭和26年12月 | 2代 | 阿部 健吉 | 昭和24年6月 |
| 3代 | 徳野 保 | 昭和30年9月 | 3代 | 鈴木 宗一 | 昭和32年12月 |
| 4代 | 古市 一雄 | 昭和34年9月 | | | 昭和42年10月 |
| 5代 | 佐々木 一郎 | 昭和42年12月 | | | |
| 組合初代 | | 昭和48年4月 | 日曹 | | |
| 2代 | 石川 茂敏 | 平成2年4月 | | 氏名 | 就任年月日 |
| 3代 | 林 繁夫 | 平成6年4月 | 初代 | 中井 清九郎 | 昭和22年12月 |
| 4代 | 小川 茂雄 | 平成12年10月 | 2代 | 佐々木 一郎 | 昭和42年12月 |
| 5代 | 細川 正明 | 平成13年4月 | | | |
| 6代 | 古市 紀光 | 平成20年4月 | | | |
| 7代 | 松本 雄一 | 平成28年4月 | | | |

◎ 猿払村

組頭 不明

警防団長

| | 氏名 | 就任年月日 |
|----|-----|---------|
| 初代 | 林 清 | 昭和14年4月 |

消防団長

| | 氏名 | 就任年月日 | | 氏名 | 就任年月日 |
|------|--------|----------|----|-------|---------|
| 初代 | 塚越 峻 | 昭和22年8月 | 3代 | 西口 誠一 | 平成10年5月 |
| 2代 | 岩木 喜市 | 昭和37年4月 | 4代 | 水口 孝一 | 平成15年4月 |
| 3代 | 河口 栄太郎 | 昭和42年8月 | 5代 | 長原 寅悦 | 平成22年4月 |
| 組合初代 | | 昭和48年4月 | 6代 | 堀井 忠 | 平成23年4月 |
| 2代 | 船木 武良 | 昭和61年10月 | 7代 | 渡邊 芳美 | 平成25年4月 |
| | | | 8代 | 川谷 英夫 | 平成27年4月 |

稚内市地区消防事務組合議会 歴代議長・副議長

| | | 議長 | | 副議長 | |
|----|-------|------------------------|-------|------------------|------------|
| | | 氏名 | 就任年月日 | 氏名 | 就任年月日 |
| 議長 | 遠藤 善見 | 昭和48年4月2日 | 副議長 | 砂原 与次郎 | 昭和48年4月2日 |
| | 森 武義 | 昭和50年5月16日 | | 庄野 信雄 | 昭和48年7月19日 |
| | 長谷 俊司 | 昭和54年5月15日 | | 中尾 武雄 | 昭和50年5月16日 |
| | 橋本 岩一 | 昭和57年9月30日 | | 高谷 定雄 | 昭和54年5月15日 |
| | 矢木 護 | 昭和58年5月19日 | | 打田 豊造 | 昭和58年5月19日 |
| | 杉本 鯉一 | 昭和62年5月15日 | | 葛西 俊成 | 昭和62年5月15日 |
| | 太田 外政 | 平成3年5月15日 | | 嘉納 直久 | 平成3年5月15日 |
| | 竹村 海一 | 平成5年5月11日 | | 黒田 宏次 | 平成7年6月2日 |
| | 菅原 清治 | 平成7年6月2日 | | 梶原 幸喜 | 平成11年6月4日 |
| | 山田 繁春 | 平成11年6月4日 | | 打田 壽男 | 平成15年6月4日 |
| | 魚住 光信 | 平成13年7月9日 | | 多々良 勝 | 平成19年6月11日 |
| | 藤谷 良幸 | 平成15年6月4日 | | 太田 勝彦 | 平成23年7月22日 |
| | 田森 和文 | 平成19年6月11日 | | 千葉 久 (現在) | |
| | 河合 武久 | 平成21年7月14日 | | | |
| | 上出 悦照 | 平成23年7月22日 | | | |
| | 鈴木 利行 | 平成27年7月10日 (現在) | | | |

消防職員定数・実数・配置

| 区分 | | 階級 | | | | | | | 計 |
|------|---------|---------|----|-----|----|-----|-----|--|-----|
| | | 司令長 | 司令 | 司令補 | 士長 | 副士長 | 消防士 | | |
| 定数 | | 階級別定数なし | | | | | | | 102 |
| 実数 | | 1 | 9 | 24 | 33 | 17 | 10 | | 94 |
| 消防本部 | 消防長 | 1 | | | | | | | 1 |
| | 総務予防課 | | 2 | 2 | 2 | 1 | | | 7 |
| 消防署 | 署長 | | 1 | | | | | | 1 |
| | 防災対策専門官 | | 1 | | | | | | 1 |
| | 警防第1課 | | 1 | 6 | 10 | 6 | 2 | | 25 |
| | 警防第2課 | | 1 | 6 | 11 | 5 | 2 | | 25 |
| 支署 | 豊富支署 | | 1 | 5 | 8 | 3 | 1 | | 18 |
| | 猿払支署 | | 2 | 5 | 2 | 2 | 5 | | 16 |

消防団員定数・実数

| 区分 | | 階級 | | | | | | | 計 |
|----|--|----|-----|-----|------|----|----|-----|-----|
| | | 団長 | 副団長 | 分団長 | 副分団長 | 部長 | 班長 | 団員 | |
| 定員 | | 3 | 8 | 24 | 25 | 46 | 96 | 343 | 545 |
| 実数 | | 3 | 8 | 24 | 25 | 40 | 90 | 283 | 473 |