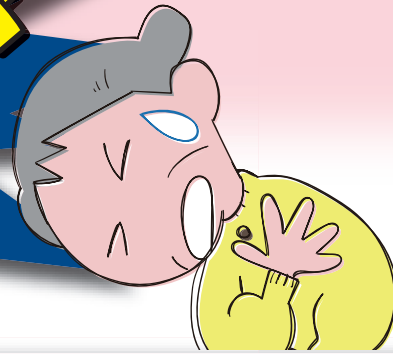


# 胸・背中が痛い



- 関連項目**
- 熱が出た
  - せき/息苦しい
  - 吐いた/血を吐いた
  - 転倒/打撲/ねんざ
  - 皮膚のブツブツ・異常/虫刺され

- ・身動きできないほど激しい痛み
- ・意識状態(呼びかけへの反応)が悪い
- ・ひどく顔色が悪い
- ・呼吸が苦しい
- ・冷や汗をかいてひどく苦しそう
- ・大量の血(赤～黒)を吐く

いいえ ↓

はい →

**救急車を呼ぶ  
119番通報!!**

- ・だんだん悪くなる痛み
- ・皮膚にブツブツが出ている
- ・痛みの場所が移動する
- ・足がはれて息切れがする
- ・誘因のない急な肩こり
- ・便全体が赤い/黒い
- ・不機嫌が続く
- ・せきが止まらない
- ・血を少量吐いた
- ・突然の強い痛み
- ・水分が摂れない
- ・38℃以上の高熱
- ・ぐったりしている

いいえ ↓

はい →

**時間外受診**

- ・それほどひどくはない痛み
- ・前から同じようにある痛み

はい →

**翌時間内受診**

**すぐに受診した方がよい場合に考えられる病気**

〈子供〉／気胸、胸膜炎など

〈大人〉／急性心筋梗塞、狭心症、大動脈解離、気胸、腎盂腎炎、急性膵炎、带状疱疹など

**受診を待つ間にできること**

- ◎痛みがつかなくて食べにくい時には無理に食わず、水分を補給するにとどめましょう。
- ◎痛みが引き起こされるような動作は避けましょう。
- ◎痛みの場所と原因の場所が違う場合もあります。気になる時は医療機関に相談しましょう。