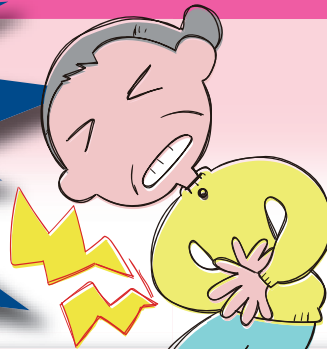


# おなかが痛い



関連項目

- 熱が出た
- 吐いた/血を吐いた
- 下痢をした/おしりから血が出た
- 転倒/打撲/ねんざ
- 皮ふのブツブツ・異常/虫刺され

- 身動きができないほど激しい腹痛
- 意識状態（呼びかけへの反応）が悪い
- ひどく顔色が悪い
- 急におなかがパンパンに張る
- 冷や汗をかいてひどく苦しそう
- 大量の血（赤～黒）を吐く

いいえ

はい

**救急車を呼ぶ  
119番通報!!**

- だんだん悪くなる腹痛
- 6時間以上続く腹痛
- おなかが板のように硬い
- おなかに触るだけで痛がる
- 皮ふにブツブツが出ている
- 尿がいつもと違う（色、回数）
- 痛みの場所が移動する
- 便全体が赤い/黒い
- 膣から出血している
- 陰部がはれている
- 血を少量吐いた
- 不機嫌が続く
- 水分が摂れない
- 38℃以上の高熱
- ぐったりしている

いいえ

はい

**時間外受診**

- それほどひどくはない腹痛
- 前から同じようにある腹痛
- 排便で軽快した

はい

**翌時間内受診**

## すぐに受診した方がよい場合に考えられる病気

- 〈子供〉／腸重積、ヘルニア嵌頓、急性虫垂炎、精巣捻転、卵巣囊腫茎捻転など  
 〈大人〉／急性心筋梗塞、狭心症、大動脈解離、大動脈瘤破裂、胃/十二指腸潰瘍、腸閉塞、腸捻転、虚血性腸炎、急性胆嚢炎/胆管炎、胆石発作、急性虫垂炎、带状疱疹、子宮外妊娠、卵巣囊腫茎捻転など

## 受診を待つ間にできること

◎痛みがつかなくて食べにくい時には無理に食べず、水分を補給するにとどめましょう。

◎痛みの場所と原因の場所が違う場合もあります。気になる時は医療機関に相談しましょう。