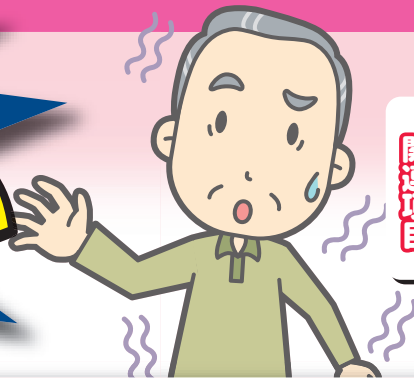


けいれん・ 反応が悪い



- 関連項目**
- 熱が出た
 - 頭が痛い
 - めまいがする
 - 吐いた/血を吐いた
 - 転倒/打撲/ねんざ

- ・5分以上けいれんして、呼びかけへの反応がない
- ・ひどく顔色が悪い
- ・呼吸ができていない
- ・何回も続けてけいれんする
- ・頭を打った後のけいれん
- ・けいれん後も手足が動かない



**救急車を呼ぶ
119番通報!!**

- ・5分以内のけいれんだが反応がなかった
- ・呼吸が苦しい
- ・肝臓や腎臓が悪いといわれている
- ・熱がないのにけいれんした
- ・大人で初めてのけいれん
- ・いつもと様子が違う
- ・糖尿病で病院にかかっている
- ・何度も吐く
- ・生後6ヶ月未満



時間外受診

- ・熱が上がるときに寒気を伴ってふるえているが、呼びかけへの反応は良い



翌時間内受診

すぐに受診した方がよい場合に考えられる病気

- 〈子供〉／細菌性髄膜炎、脳腫瘍、外傷性脳内出血、てんかん発作、熱中症など
- 〈大人〉／くも膜下出血、脳内出血、脳梗塞、脳膿瘍、脳腫瘍、硬膜下/硬膜外血腫、高血糖性昏睡、低血糖発作、熱中症など

受診を待つ間にできること

- ◎けいれんしている時に、強く叩いたりしてはいけません。静かに寝かせましょう。
- ◎口の中に指や物をかませないようにしましょう。
- ◎口の中に吐いたものがたまっている時は、横向きに寝た状態で下を向かせて出しましょう。
- ◎衣服がきついようであればボタンをはずすなどして楽にしてあげましょう。