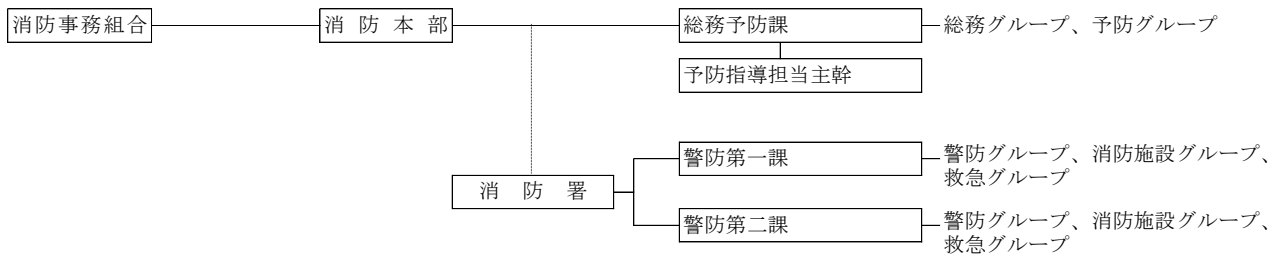
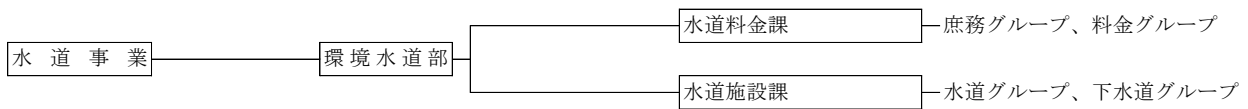
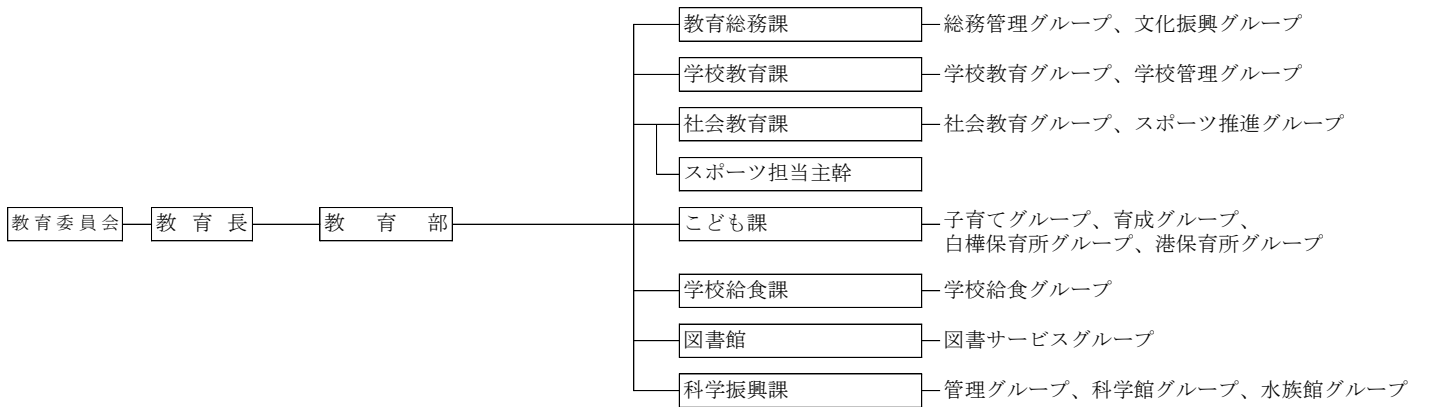
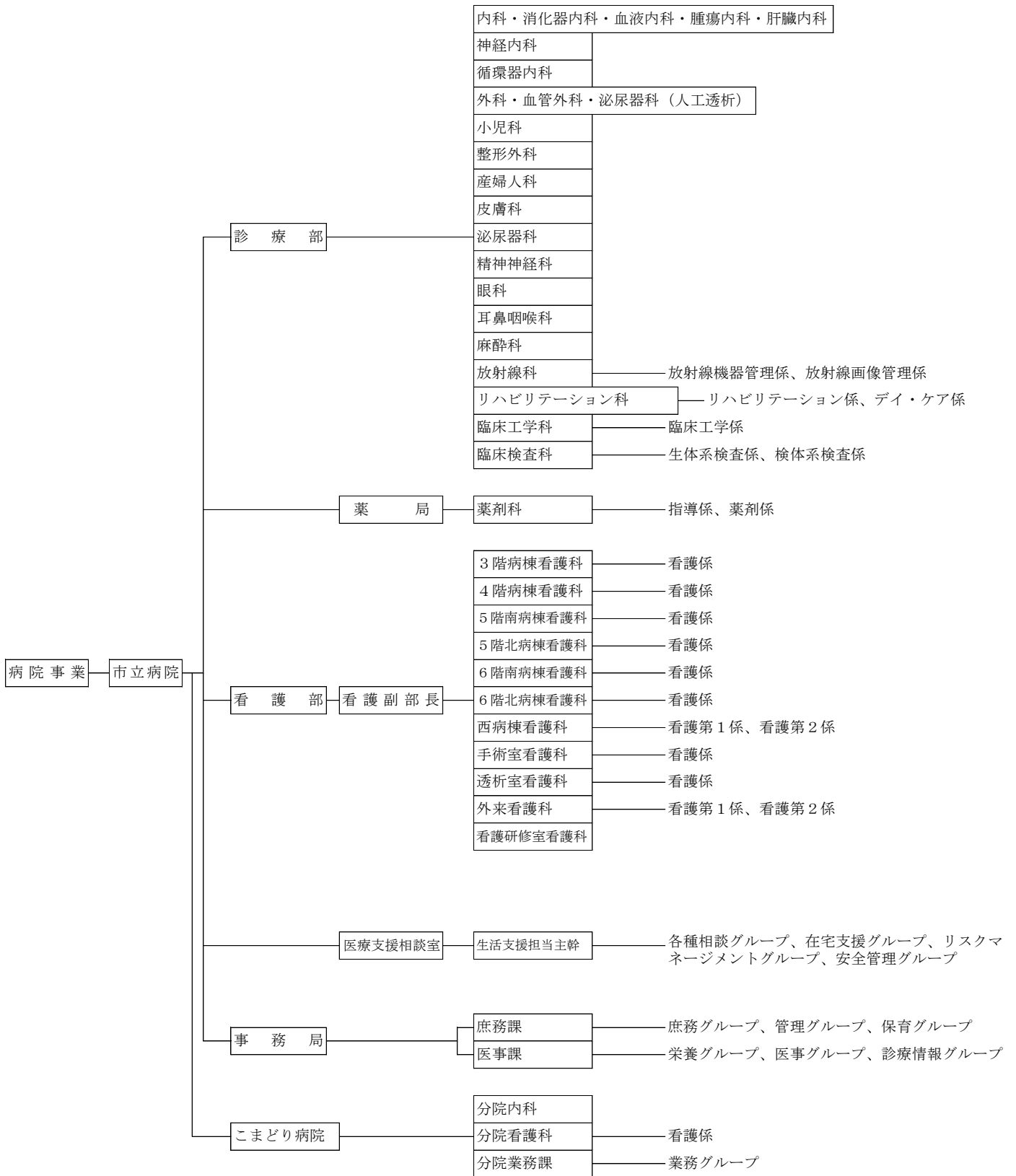




議 会 — 議会事務局 — 庶務課 — 議会グループ

監 査 委 員 — 監査事務局 — 調査課 — 調査グループ





## 27-2 市職員数

(単位：人)

区分	総数	一般会計				企業会計			その他 会計
		総数	一般行政関係	教育関係	消防関係	総数	病院	水道	
平成19年度	821	437	295	77	65	357	341	16	27
20年	803	421	281	73	67	356	339	17	26
21年	790	409	269	76	65	355	337	18	26
22年	794	402	261	78	63	365	348	17	27
23年	791	397	264	69	64	370	354	16	24
24年	782	376	245	70	61	383	366	17	23
25年	771	369	238	68	63	379	363	16	23
26年	764	367	239	67	61	375	360	15	22
27年	765	358	241	58	59	385	370	15	22
28年	766	353	236	59	58	391	377	14	22

注：各年4月1日現在

資料：総務部人材育成課

