

平成
27年

第1回 稚内の医療を考える市民の集い

大変！今、稚内の医療が…

考えてみましよう

私たちに出来る事！

医師不足で

患者も医師も大変！

市立稚内病院の医師不足は深刻です。

診療科目の縮小で遠距離の通院や長時間の待ち時間…などなど。

お医者さんも大変、過重な診療業務で疲労も限界。

今、大切な支え合い

稚内の医療を守るため市民ぐるみの取り組みが開始されました。

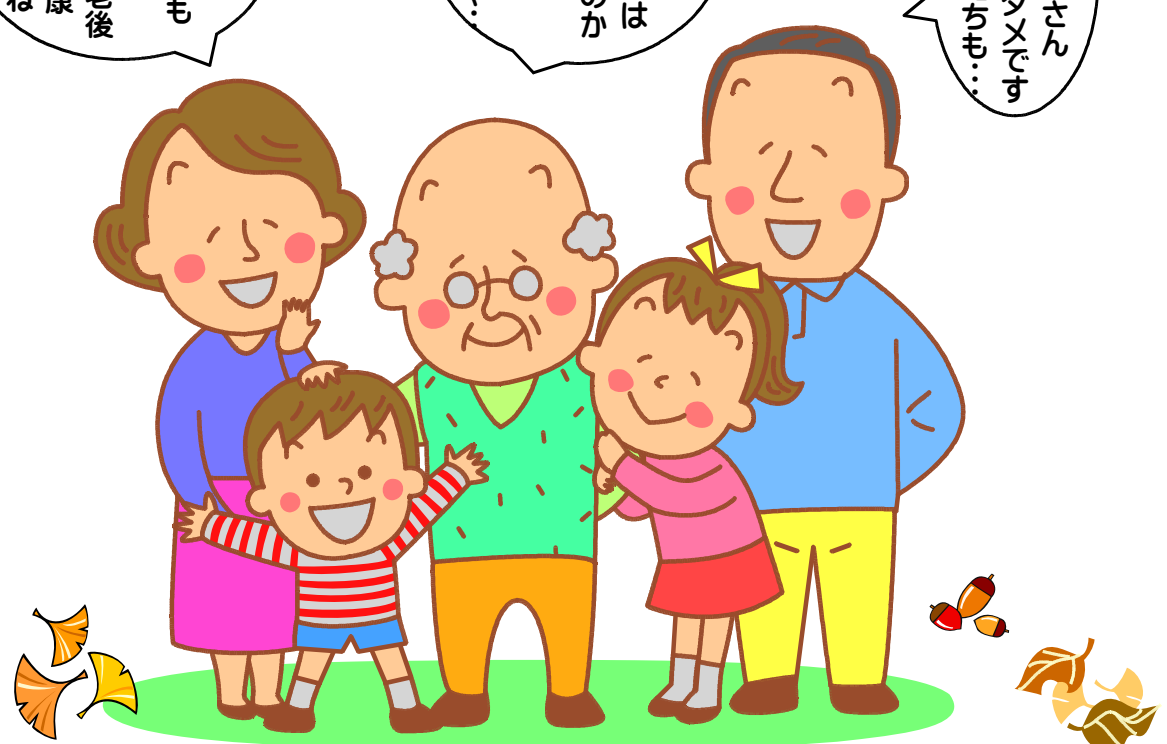
私たちひとり一人も何が出来るか考えてみませんか。

是非、いらして下さい。

「近所の支え合いも大事ですね。助け合いで老後も安心健康家族ですね」

「どうしたらお医者さんは来てくれるのかのう…。」
「さうさー！励まそうさ。」

「お医者さん任せではダメですね。私たちも…」



連絡先

稚内市政策調整部
0162-231-6289

日時

10月28日(水)

18:30~20:30

入場無料

場所

稚内総合文化

センター 小ホール

共催

稚内市 市立稚内病院
勤医協宗谷医院・宗谷友の会

後援

医療と福祉 あったか・安心の
稚内の街をつくりましょう

宗谷医師会
稚内市医師会
北海道薬剤師会稚内支部
稚内市社会福祉協議会
稚内市民生児童委員連絡協議会
稚内市老人クラブ連合会
稚内市町内会連絡協議会
稚内商工会議所

稚内青年会議所
北海道稚内高等学校
稚内市校長会
稚内市公立学校教頭会
稚内市連合父母と先生の会
宗谷在宅医療ネットワーク
稚内信用金庫

(順不同)