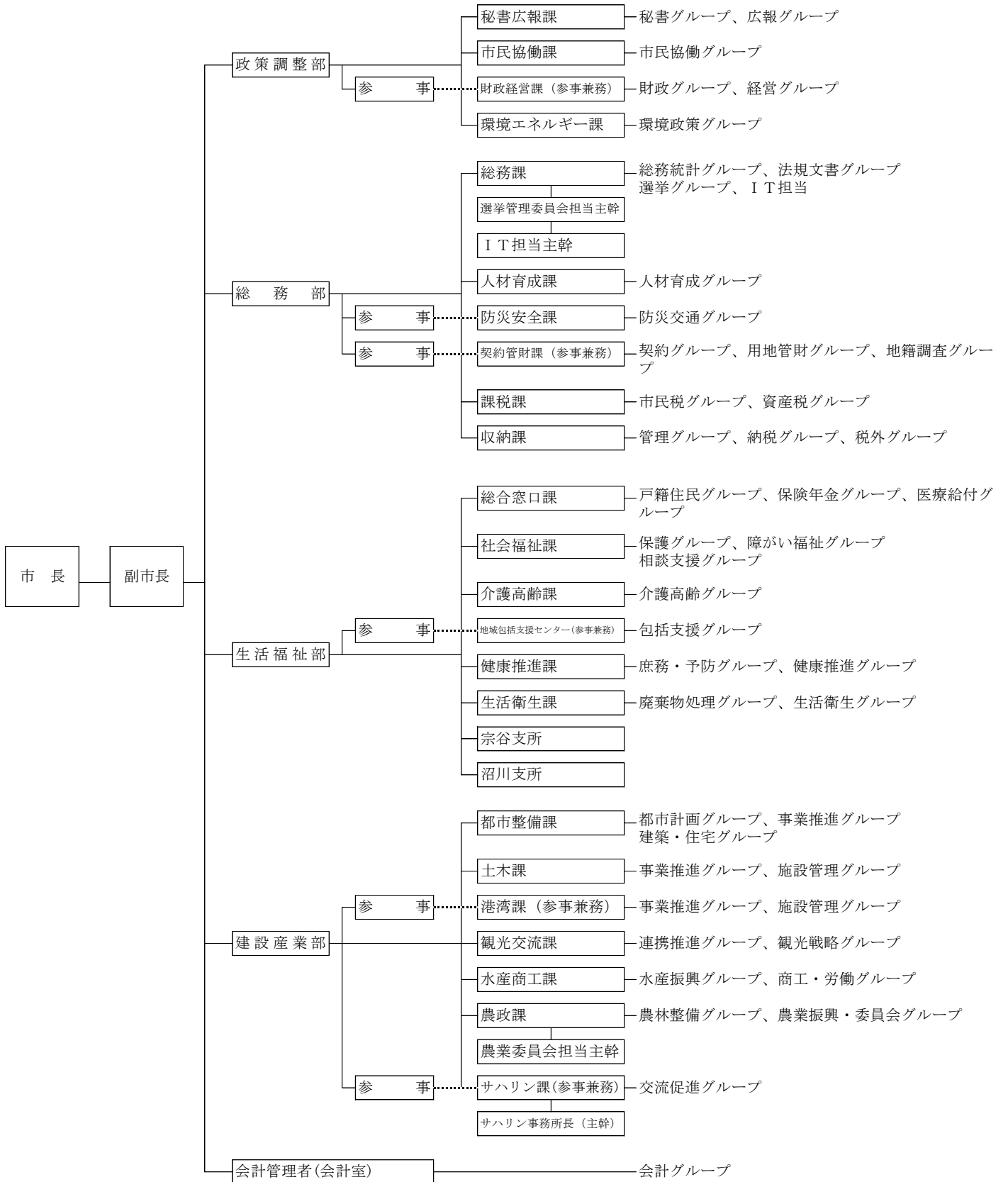


第27章 行政組織

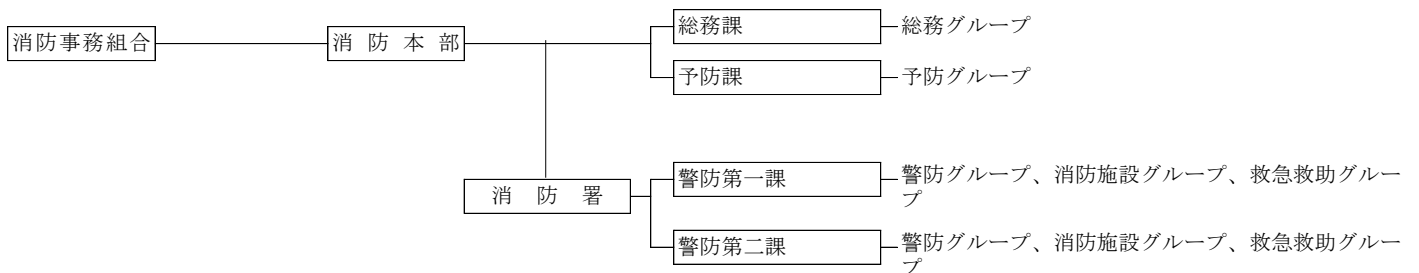
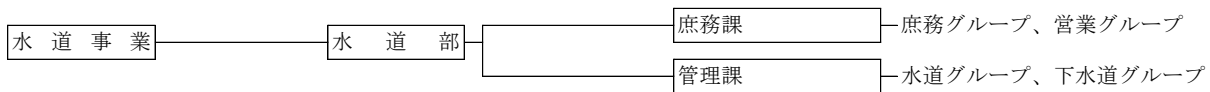
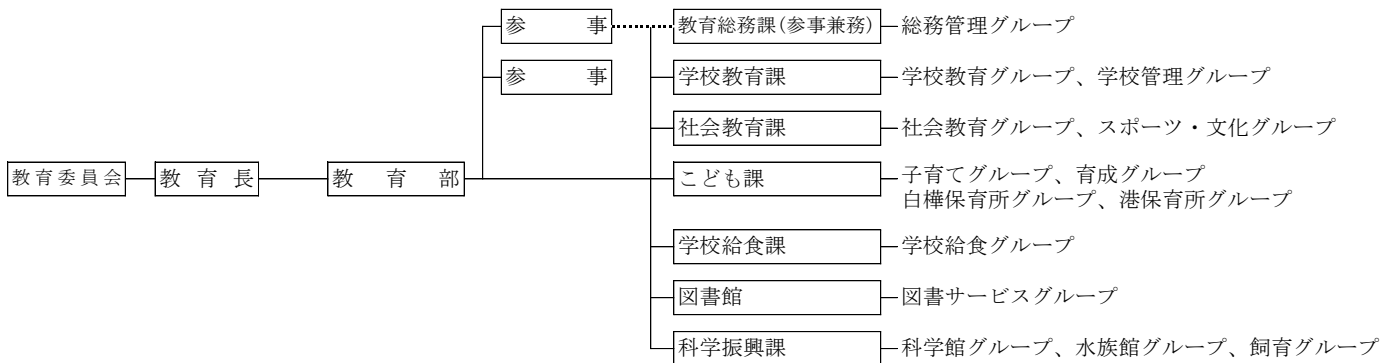
27-1 稚内市行政機構図

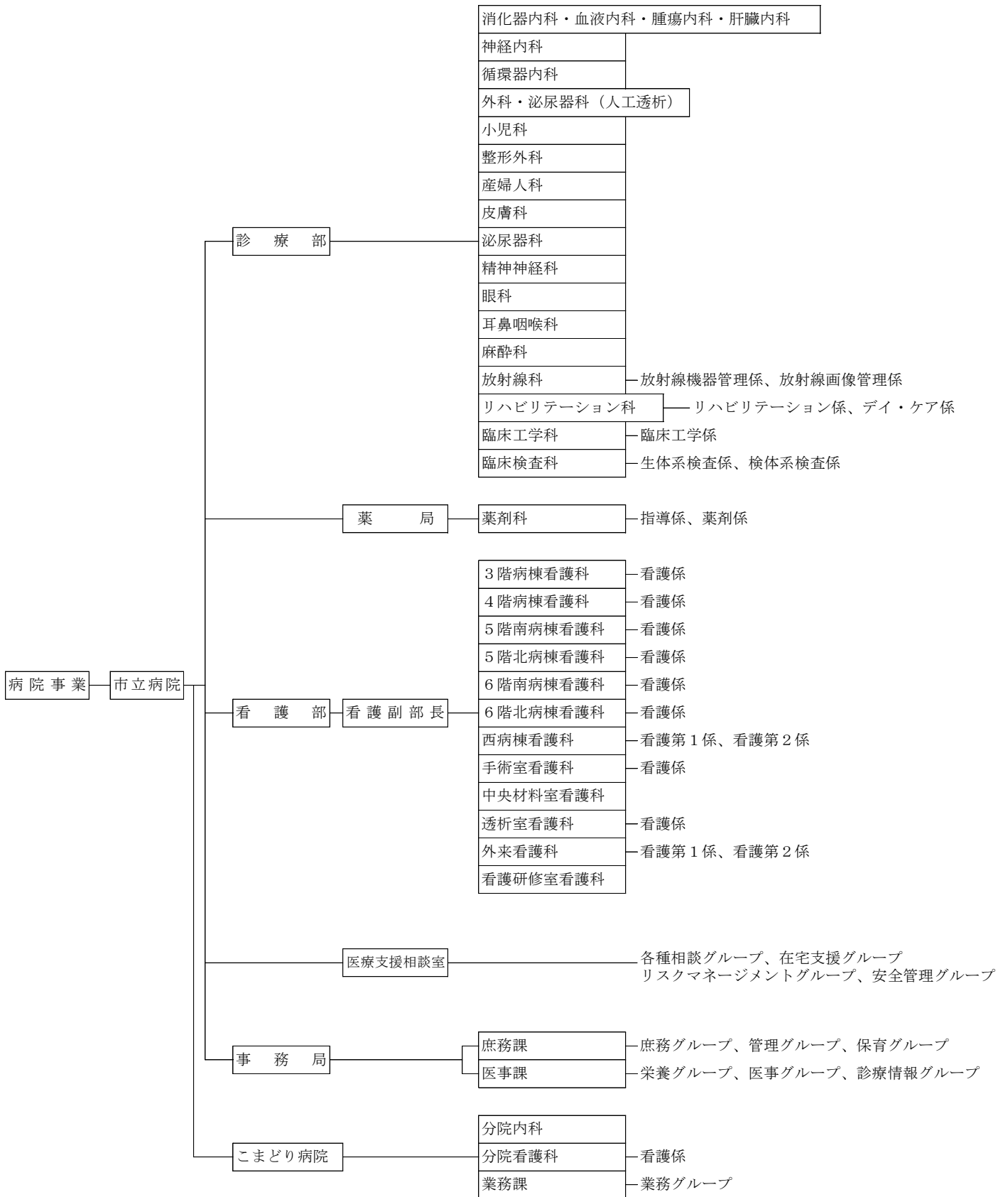
【平成27年6月1日現在】



議 会 — 議会事務局 — 庶務課 — 議会グループ

監 査 委 員 — 監査事務局 — 調査課 — 調査グループ





資料-総務部人材育成課

27-2 市職員数

(単位：人)

区分	総数	一般会計				企業会計			その他 会 計
		総 数	一般行政関係	教育関係	消防関係	総数	病院	水道	
平成 18 年	848	453	307	79	67	370	350	20	25
19 年	821	437	295	77	65	357	341	16	27
20 年	803	421	281	73	67	356	339	17	26
21 年	790	409	268	76	65	355	337	18	26
22 年	794	402	261	78	63	365	348	17	27
23 年	791	397	264	69	64	370	354	16	24
24 年	782	376	245	70	61	383	366	17	23
25 年	771	369	238	68	63	379	363	16	23
26 年	764	367	239	67	61	375	360	15	22
27 年	765	358	241	58	59	385	370	15	22

注：各年 4 月 1 日現在

資料：総務部人材育成課

