

学力向上グングン塾便り

令和5年11月
NO. 7
稚内市教育研究所

3年100マス九九／4年あまりのあるわり算30問

タイムが大幅に縮み、計算力が向上しています!!

グングン塾では、計算の基礎の定着を図るために3年生は「100マス九九」、4年生は「あまりのあるわり算30問」に継続して取り組んでいます。毎年、5月に計測したタイムと10月のタイム結果を比較し、成果と課題について考えていますので報告いたします。(2月にも計測し、成長を確かめます)

2学期後半以降は現学年の復習や時間短縮のため実施できないこともありますが、九九・わり算は計算の基礎基本ですから、今後も継続して取り組みます。特に九九は、覚えていない段や順に唱えないと答えが出てこない段がある場合は、ご家庭でも繰り返し練習してほしいと思います。

2学期のグングン塾もあと1か月!!

2学期前半までは前学年の復習を中心に、後半は現学年の学習の習熟に取り組んできました。また、グングン塾の「学習のルール」を守り、今年度もプリントとタブレットドリルを使って、文章や問いの文をしっかり読むこと、分からないことは調べたり聞いたり(教え合い)することに重点をおいて支援してきたところです。

グングン塾に参加している皆さんは、個人目標におかかってよく努力しています。時には、「やりたくない」という気持ちと闘いながら、一生懸命考え、沢山のプリントの中から苦手な学習や得意な学習など自ら課題を選択して取り組んだり、大変頑張っています。

10月の出席率 (4校平均)

	国語	算数	2教科
3年生	84.7%	85.6%	85.2%
4年生	79.5%		

「冬休みグングン塾」参加者募集の案内を11月中に配布します!

3年生「100マス九九」

○全体の平均タイムが約2分縮まり、平均タイムが4分台(4分42秒)になりました。5月は「8分以上」が26%でしたが、10月は8%と大幅に減少しています。

また、目安としている「5分以内」が5月は35%でしたが、10月は70%と倍増していて、「3分以内」も5月の2%から、10月は21%に増えました。

○学年が上がり桁数の多いかけ算やわり算を解くためには、九九の習熟が必須であるため、今後も継続して取り組み、3分程度でできるようにしていきたいと考えています。

○全体的に時間短縮が図られましたが、児童のよっては正確さに欠けたり、覚えていない段があり、九九表に頼っているため個別の支援が必要と考えています。今後も、九九を確実に習得できるようにするとともに、計算以外の学習でも、習得状況に応じてプリントやタブレットドリルを使い、内容や指導方法、学習形態の工夫を行い、「わかるできる」を支援していきます。

3年「100マス九九」タイム別割合 比較

	5月割合	10月割合
2分未満	0%	1%
2分～2分29秒	2%	5%
2分30秒～2分59秒	0%	15%
3分～3分29秒	6%	12%
3分30秒～3分59秒	10%	21%
4分～4分29秒	5%	8%
4分30秒～4分59秒	12%	8%
5分～5分29秒	13%	9%
5分30秒～5分59秒	7%	5%
6分～6分29秒	9%	2%
6分30秒～6分59秒	5%	3%
7分～7分29秒	3%	3%
7分30秒～7分59秒	2%	0%
8分以上	26%	8%

4年生「あまりのあるわり算30問」

○全体の平均タイムが約2分50秒縮まり、平均タイムが5分以内(4分40秒)になりました。5月は「8分以上」が48%でしたが、10月は9%と大幅に減少しました。

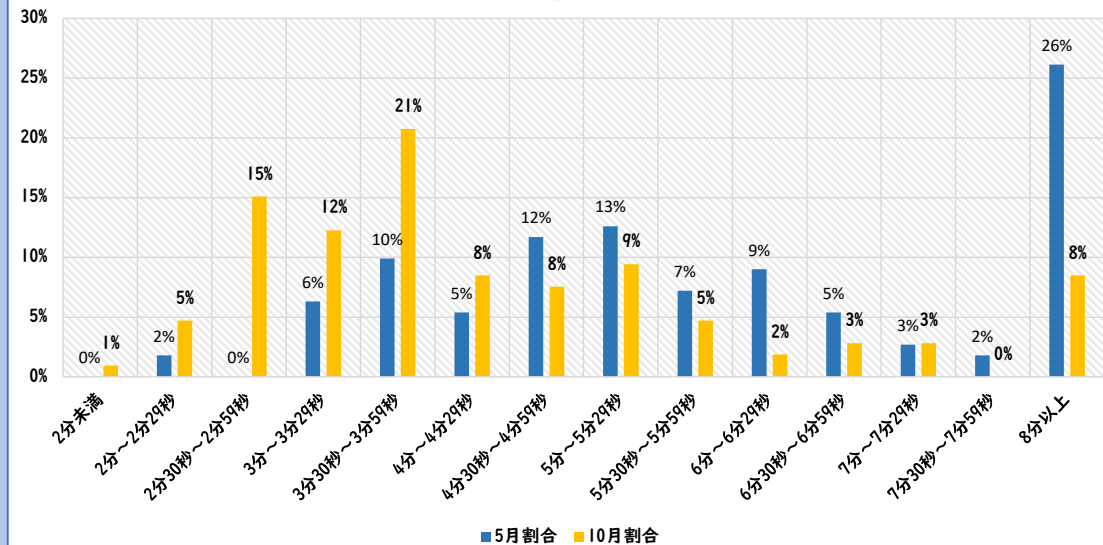
また、5月は3分30秒以内にできた児童が10%とちょうど1割でしたが、10月は33%と3割以上の児童が3分30秒以内に計算できるようになりました。目安としている「5分以内」も65%の児童が達成できています。

○全体的に時間短縮が図られてはいますが、「8分以上」の児童はまだ約1割いて、わり算の習得が壁になっています。正答率が低い児童には九九や繰り下りのひき算のつまずきが見られます。あわせて、計算以外でも「問題を集中して読む」など、学習全般にわたり支援が必要であるため、今後も、習得状況に応じた内容や指導方法、学習形態の工夫を行い、支援していきます。

4年「あまりのあるわり算30問」タイム別割合 比較

	5月割合	10月割合
2分未満	1%	1%
2分～2分29秒	0%	10%
2分30秒～2分59秒	2%	7%
3分～3分29秒	7%	15%
3分30秒～3分59秒	3%	14%
4分～4分29秒	2%	11%
4分30秒～4分59秒	3%	7%
5分～5分29秒	6%	9%
5分30秒～5分59秒	2%	5%
6分～6分29秒	5%	2%
6分30秒～6分59秒	9%	5%
7分～7分29秒	6%	2%
7分30秒～7分59秒	5%	2%
8分以上	48%	9%

3年「100マス九九」タイム別割合 比較

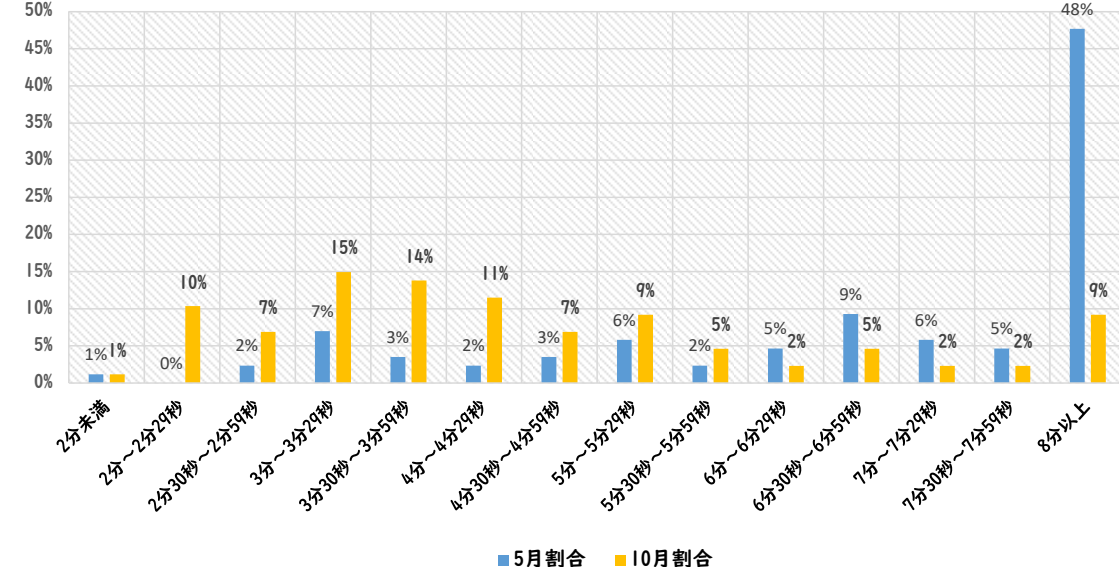


平均タイム

	4校
5月	06:44
10月	04:42
差(*)	02:02



4年「あまりのあるわり算30問」タイム別割合 比較



平均タイム

	4校
5月	07:29
10月	04:40
差(*)	02:49

