

# 学力向上グングン塾便り

令和4年11月  
NO. 8  
稚内市教育研究所

## 3年九九／4年あまりのあるわり算 タイムが大幅に縮みました!

グングン塾では、計算の基礎の定着を図るために3年生は「100マス九九」、4年生は「あまりのあるわり算30問」に継続して取り組んでいます。毎年、5月に計測したタイム結果と10月の結果を比較し、成果と課題について考えていますので報告いたします。2学期後半以降は現学年の復習や時間短縮のため実施できないこともあります。九九は計算の基礎基本ですから、今後も継続して取り組みます。覚えていない段があったり、順に唱えないと答えが出てこなかったりする場合には、また、覚えた九九を忘れないためにも、ご家庭でも繰り返し練習してほしいと思います。

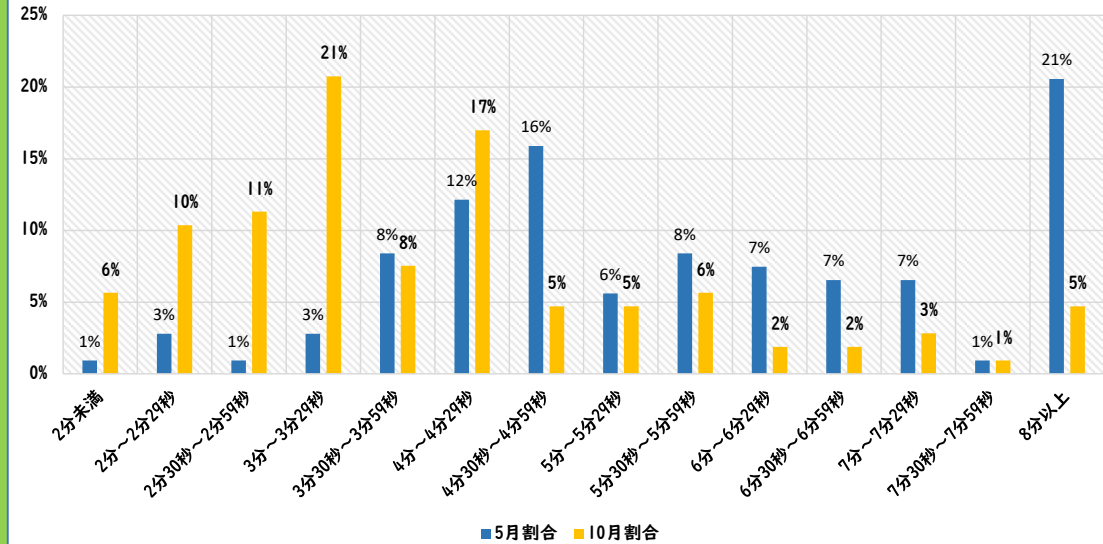
### 3年生「100マス九九」

- 全体の平均タイムが約2分縮まり、平均タイムがほぼ4分になりました。5月は「8分以上」が21%でしたが、10月は5%と大幅に減っています。また、目安としている「5分以内」が5月は44%でしたが、10月は78%になっています。「3分以内」も5月の5%から、10月は27%に増えました。
- 学年が上がり桁数の多いかけ算やわり算を解くためには、九九の習熟が必須であるため、今後も継続して取り組み、3分程度でできるようにしていきたいと考えています。
- 全体的に時間短縮が図られました。正確さにかたり、覚えていない段があったりする児童がいます。今後も、九九を確実に習得できるようにするとともに、計算以外でも、問題文をしっかり読んで「問いの意味」を正確に理解するなど学習全般にわたり支援が必要であるため、習得状況に応じてプリントやタブレットドリルを使い、内容や指導方法、学習形態の工夫を行い、「わかるできる」を支援していきます。

3年「100マス九九」タイム別割合 比較

	5月割合	10月割合
2分未満	1%	6%
2分～2分29秒	3%	10%
2分30秒～2分59秒	1%	11%
3分～3分29秒	3%	21%
3分30秒～3分59秒	8%	8%
4分～4分29秒	12%	17%
4分30秒～4分59秒	16%	5%
5分～5分29秒	6%	5%
5分30秒～5分59秒	8%	6%
6分～6分29秒	7%	2%
6分30秒～6分59秒	7%	2%
7分～7分29秒	7%	3%
7分30秒～7分59秒	1%	1%
8分以上	21%	5%

3年「100マス九九」タイム別割合 比較



### 平均タイム

	4校
5月	06:02
10月	04:03
差(*)	01:59

### 2学期のグングン塾もあと1か月で終了します。

2学期前半までは前学年の復習を中心に、後半は現学年の学習の復習に取り組んできました。また、グングン塾の「学習の約束」を守り、今年度もプリントとタブレットドリルを使って、分からないことは調べたり聞いたりすること、間違いの直しにきちんと取り組むこと等にも重点をおいて支援してきたところです。

グングン塾に参加したみなさんは、個人目標におかたてよく努力しています。時には、「やりたくない」という気持ちと闘いながら、分からないことを聞いたり、一生懸命考えたり、沢山のプリントの中から苦手な学習や得意な学習など自ら課題を選択して取り組んだり、大変よく頑張っています。

### 10月の出席率 (4校平均)

	国語	算数	2教科
3年生	81.9%	86.4%	84.2%
4年生	84.2%		

「冬休みグングン塾」参加者募集の案内を11月中に配布します!

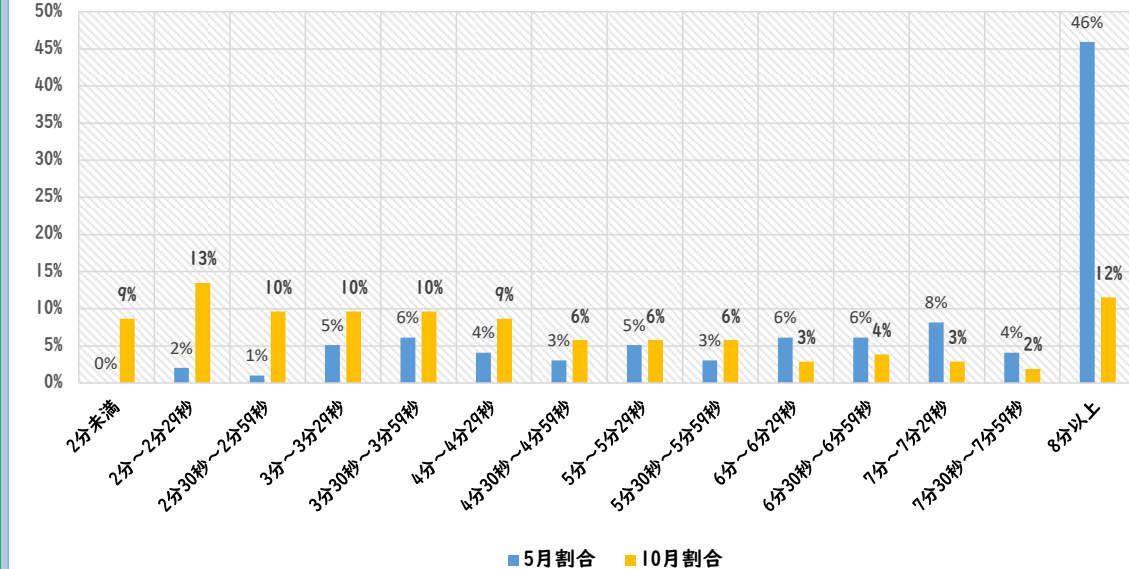
### 4年生「あまりのあるわり算30問」

- 全体の平均タイムが約3分縮まり、平均タイムが4分33秒(5分以内)になりました。
- 5月は「8分以上」が46%でしたが、10月は12%と大幅に減少しています。また、5月は3分30秒以内にできた児童が8%と1割に満たなかったのですが、10月は42%、4割以上の児童が3分30秒以内に計算できるようになりました。目安としている「5分以内」も67%の児童が達成できました。
- 全体的に時間短縮が図られてはいますが、「8分以上」の児童はまだ1割以上いて、差が顕著になっています。計算時間がかかる児童には九九や繰り下りのひき算のつまずきが見られますが、あわせて学習態度や集中力など学習全般にわたり支援が必要であるため、今後も、習得状況に応じた内容や指導方法、学習形態の工夫を行い、「わかるできる」を支援していきます。

4年「あまりのあるわり算30問」タイム別割合 比較

	5月割合	10月割合
2分未満	0%	9%
2分～2分29秒	2%	13%
2分30秒～2分59秒	1%	10%
3分～3分29秒	5%	10%
3分30秒～3分59秒	6%	10%
4分～4分29秒	4%	9%
4分30秒～4分59秒	3%	6%
5分～5分29秒	5%	6%
5分30秒～5分59秒	3%	6%
6分～6分29秒	6%	3%
6分30秒～6分59秒	6%	4%
7分～7分29秒	8%	3%
7分30秒～7分59秒	4%	2%
8分以上	46%	12%

4年「あまりのあるわり算30問」タイム別割合 比較



### 平均タイム

	4校
5月	07:29
10月	04:33
差(*)	02:56