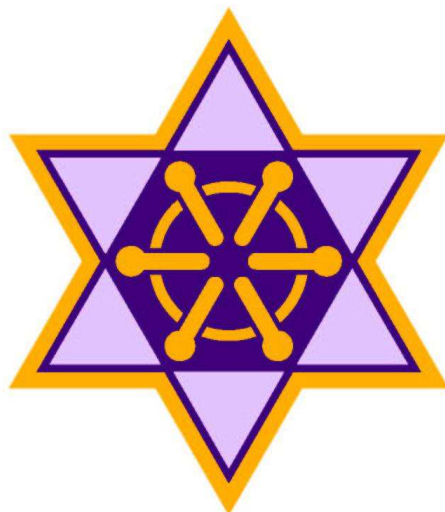


# 市章

(昭和 24 年 4 月 1 日制定)



「稚内」の名前は、アイヌ語の『ヤム・ワッカ・ナイ』（冷たい水の出る沢）に由来し、市章は、英語の Will（意志）、Wisdom（知識）、Work（労働）の頭文字を組合せ、市民の性格を示しています。

# 市民憲章

(昭和 43 年 4 月 1 日制定)

わたくしたちは、氷雪の門のあるところ秀峰利尻富士と樺太を望む、日本北端の都市稚内の市民です。

わたくしたちは、きびしい風土のなかから、たくましく前進する稚内をつくることを誇りとし、この憲章を定めます。

自然を愛し、うつくしい緑のまちをつくりましょう。  
生産を高め、ゆたかな暮らしのまちをつくりましょう。  
文化を育て、あたたかい心のまちをつくりましょう。  
きまりを守り、あかるい住みよいまちをつくりましょう。  
子どもたちに、しあわせな希望のまちをつくりましょう。

## 刊行にあたって



平成 24 年版稚内市統計書を刊行いたしました。

本書は、道北の拠点都市として、また、ロシア連邦を中心とする北方圏交流の要衝としての役割を果たしている本市の土地、人口、産業、経済、社会、教育、文化などの各分野にわたる基本的な統計資料を総合的に収録し、市勢の現況及び

発展の推移を明らかにしたものです。

多様化する社会経済情勢のなかで、統計への関心が高まっているおりから、この統計書が各方面で有効に利用されるとともに、地域社会の発展のために役立つことを念願するものであります。

編集にあたりまして、努めて最近の資料を取り入れ、利用者により見やすく、より使いやすい統計書になるよう努力いたしましたが、なお改善を要する点につきましては、関係各位のご助言をいただき、より一層の充実に努めてまいりたいと存じます。

結びに、この統計書の刊行にあたり、貴重な資料の提供ならびに格別のご協力をいただきました関係各位に対し厚くお礼申し上げますとともに、今後ともさらなるご指導、ご協力を賜りますようお願いいたします。

平成 25 年 3 月

稚内市長 工 藤 広

## 利用される方へ

1. 本書は、主として平成 23 年及び平成 24 年の市勢全般にわたる統計資料を収録し、さらに利用者の便宜のために過去の資料についても収録しました。
2. 本書に収録した資料は、各官公庁、民間諸機関などから提出されたもののほか、統計法に基づく各種統計の数値を収録しました。
3. 統計表中「年次」とあるのは暦年（1 月～12 月）を、「年度」とあるのは会計年度（4 月～翌年 3 月）を示します。
4. 資料の出所については、統計表の右下欄に記載しました。
5. 資料の中で説明を要するもの及び調査時期については、統計表の左下欄に記載しました。
6. 資料の中で総数の計は、四捨五入としたので、内訳の計と一致しない場合もあります。
7. 各資料の中の符号は、次のとおりです。
  - 「0」…………… 表章単位に満たないもの
  - 「—」…………… 該当数字がないもの
  - 「…」…………… 数字が得られないもの
  - 「X」…………… 数字が秘匿されているもの
  - 「△」…………… 負数又は減少を示す
8. 本書に収録した資料についての疑義又は照会は、各統計表の出所機関または稚内市総務部総務課総務統計グループ（☎0162-23-6235）にご連絡ください。

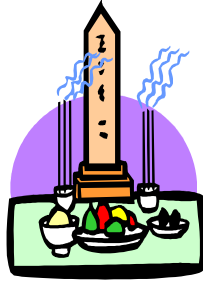
# 統計から見る

# 稚内市の1日

出生死亡



0.8人  
(平成24年)



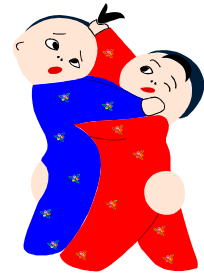
1.3人  
(平成24年)

婚姻



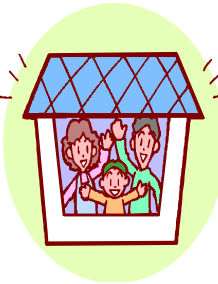
0.8組  
(平成24年)

離婚



0.5組  
(平成24年)

転入



4.7人  
(平成24年)

転出



5.2人  
(平成24年)

ゴミ処理量



49.1ト  
(平成23年度)

市立病院  
(外来患者)



663.1人  
(平成23年度)

救急出動



4.0件  
(平成24年)

犯罪件数



0.5件  
(平成24年)

観光客入込数



1,276人  
(平成23年度)

J R 乗客数  
(稚内・南駅計)



216人  
(平成23年度)

路線バス乗客数



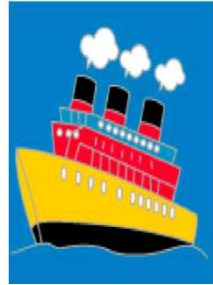
3,209人  
(平成23年度)

港湾貨物取扱量



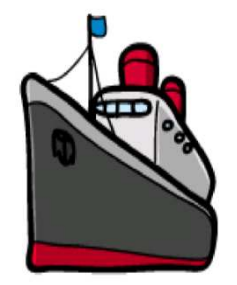
5,201ト  
(平成23年度)

入港船舶数



19.3隻  
(平成23年度)

フェリー乗降者数

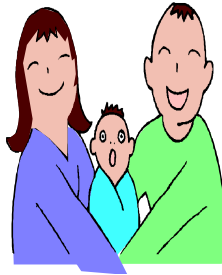


1,003人  
(平成24年)

# 統計から見る

# 市民の暮らし

世帯人員



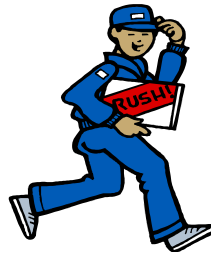
1世帯 2.0人  
(平成24年12月末)

0~14歳人口



市民  
100人に12.1人  
(平成24年9月末)

15~64歳人口



市民  
100人に61.9人  
(平成24年9月末)

65歳以上人口



市民  
100人に26.0人  
(平成24年9月末)

人口密度



1km<sup>2</sup>あたり49.5人  
(平成24年12月末)

医師  
(歯科医師含)



市民  
590人に1人  
(平成22年度)

酒類消費量



1人1日 83.3ml  
(平成23年度)

水道使用量



1人1日 449ℓ  
(平成23年度)

交通事故



5.6日に1件  
(平成24年)

火災発生



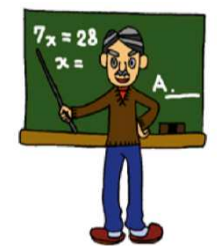
22.9日に1件  
(平成24年)

図書館蔵書数



1人 5.4冊  
(平成23年度)

小・中学校教員



児童・生徒  
9.1人に1人  
(平成24年5月1日)

乗用車



1世帯 1.3台  
(平成23年度)

市職員



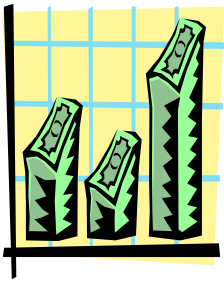
市民 48.1人  
に職員 1人  
(平成24年4月1日)

市税



1人 11.7万円  
(平成23年度)

市の予算



1人 68.1万円  
(平成23年度)