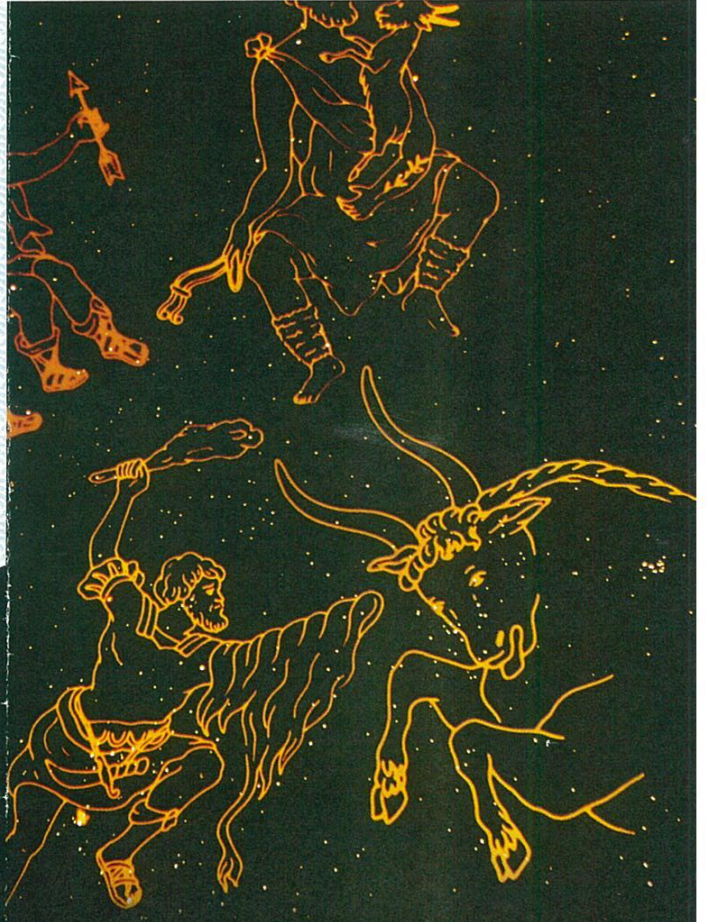


日本最北水族館
ノシャップ寒流水族館

わっかりうむ

稚内市青少年科学館

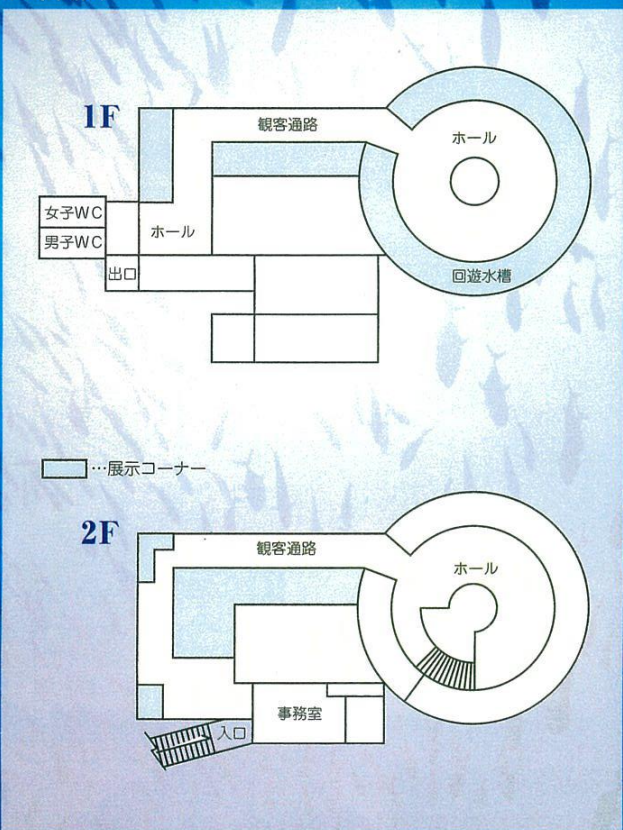
Wakkanai youth's & children's science museum



北緯: 45度26分57秒
東経: 141度38分44秒



● 平面図



● 開館期間

夏期間 4月29日～10月31日	午前9時～午後5時 (ただし入館は午後4時40分まで)
冬期間 11月1日～3月31日	午前10時～午後4時 (ただし入館は午後3時40分まで)

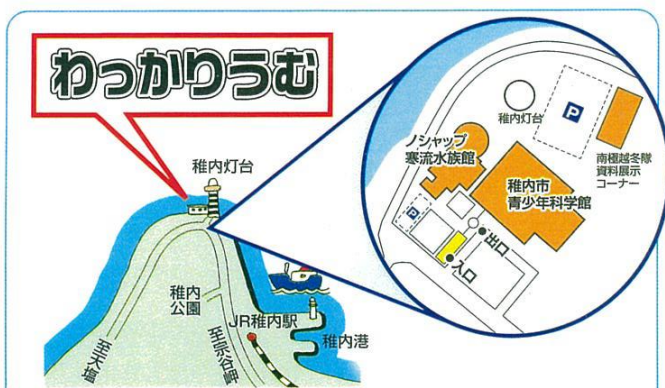
※整備休館日/4月1日から28日、12月1日から翌年1月31日

● 入館料

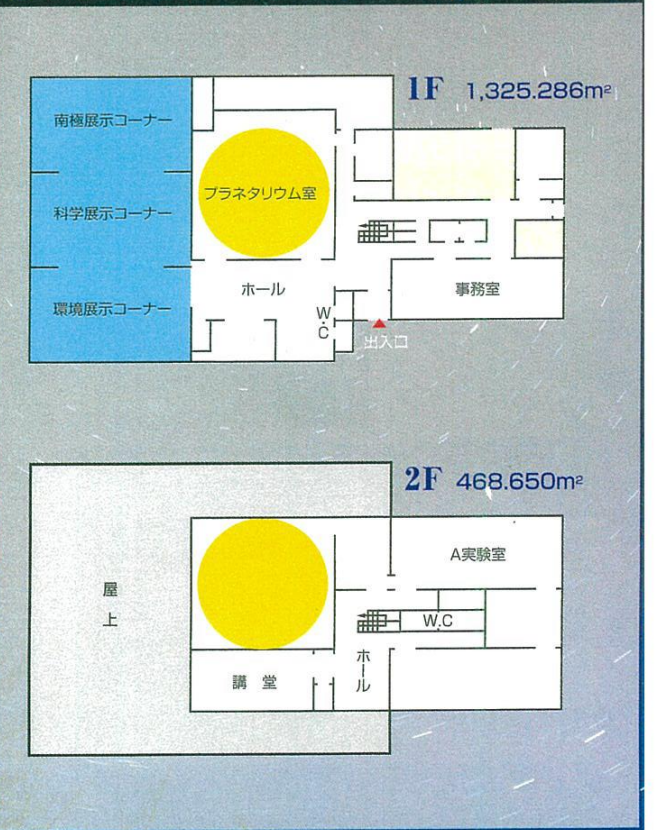
区分	一般 高校生・大学生	小・中学生
入館料	個人	500円
	団体	400円
科学館・水族館 年間パスポート	個人	1,000円 / 300円

※但し、団体は20名以上
※学校等が利用する場合は、減免処置がありますので、お問い合わせください。

● わっかりうむへのアクセス



● 平面図



日本最北水族館
ノシャップ寒流水族館

〒097-0026 稚内市ノシャップ2丁目2番17号
TEL (0162) 23-6278・FAX (0162) 22-5100
URL <http://www.city.wakkanai.hokkaido.jp/suizokukan/>

動物取扱業登録証: ●動物取扱業者の氏名又は名称: 稚内市 ●事業所の名称及び所在地: 表記に表示 ●動物取扱業者の種別: 展示業 ●登録番号: 北海道第080750016号 ●動物取扱責任者氏名: 鈴木 英貴

- 車 で... JR稚内駅から約10分
- バスで... JR稚内駅から稚内駅前乗車宗谷バス「ノシャップ」行き「ノシャップ」下車(所要時間約15分)から徒歩約5分

45.26 最北からの宇宙
稚内市青少年科学館

Wakkanai youth's & children's science museum

〒097-0026 北海道稚内市ノシャップ2丁目2番16号
TEL・FAX (0162) 22-5100
URL <http://www.city.wakkanai.hokkaido.jp/kagakukan/>

WAKKANAI NOSHAPPU AQUARIUM



当館では北方系の生き物を中心に120種約1,300点を飼育展示しています。水量90tの回遊水槽は「まぼろしの魚」イトウをはじめ、ソイ、カレイ、ホッケ、オオカミウオなどの魚群がさまざまな生態をみせながら泳ぎ回っています。他の水槽でもカニ、エビ、タコ、スケトウダラ、クリオネなどが華麗な姿を見せています。



フンボルトペンギン



オオカミウオ



フウセンウオ



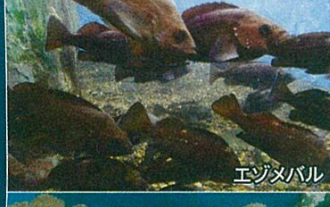
イトウ



クリオネ



ミスダコ



エジメバル



モガニ



冬のアザラシプール



エザやり体験



アザラシショー



アザラシ池の清掃



科学館内の探検
水族館・科学館合同のサマースクール

45.26

科学展示コーナー



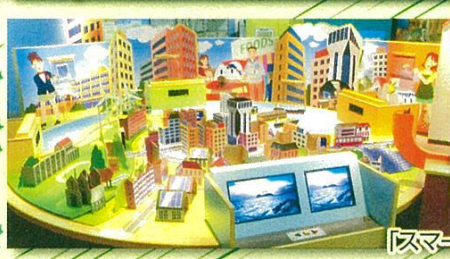
科学の仕組みを遊んで学ぼう



ロボットコーナー

45.26

環境展示コーナー

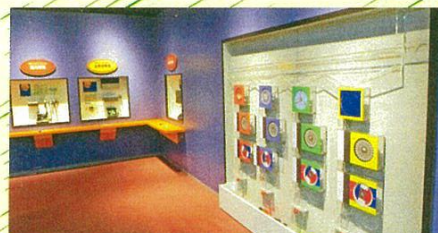


ようこそ「スマートコミュニティ」へ

環境と共生する地域社会づくりを学ぼう



地球温暖化研究室



再生可能エネルギー

45.26

南極展示コーナー



歴代の南極観測船の模型4隻を展示



奇跡の生還を果たした樺太犬ジロ、タロと「弟のサブロ」(左より)

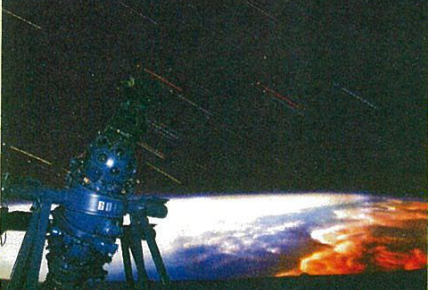


南極観測初期の展示物

45.26

プラネタリウム

季節ごとの満点の星空と南極の夜空を紹介



ドーム直径12メートル 座席数150席

直径12mのドーム全体に迫力ある映像を映し出します



プラネタリウムデジタル映像システム

45.26

サイエンススクール



サイエンスクラブ

暮らしや自然の中の不思議な現象を身近な材料を使った実験で楽しく学びましょう。



わくわくサイエンス親子でプログラミング

わくわくサイエンスアイスクリーム作り