

お 願 い

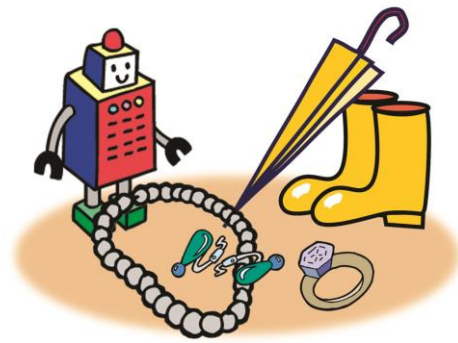
きれいなお骨をお持ち帰りいただくため、
有害な物質を発生させないために・・・
火葬炉をいためないために・・・・・・・・

ひつぎの中につぎのような物をいれないようご協力願います。

- ①ライターや缶詰等、
破裂するおそれのある物



- ②プラスチック・ビニール製品、貴金属類等
溶融するおそれのある物



- ③時計、カメラ、ゴルフクラブ、
陶磁器、燃えない物



- ④本、衣類、布団、果物等、燃えにくい物



- 心臓のペースメーカーを使用されている場合は事前にお申し出ください。
- 寝具類は火葬できません。お炊き上げについては、各葬儀社の方へご相談ください。

【火葬に関するお問合せ先】

稚内聖苑 稚内市更喜苫内
稚内市役所環境水道部くらし環境課

☎0162 (34) 2447
☎0162 (23) 6413

稚内聖苑利用案内

- 来苑の際には、ご遺族の控室及び駐車場が狭いため、自家用車でのご利用を極力控え、ご遺族30名程度の施設利用にご協力をお願いいたします。
- ご遺体の性別、年齢、体格等で火葬収骨の順序が前後する場合がございますのでご了承ください。
- 僧侶等の宗教関係者による最後のお別れをなされる場合は、ご遺族で手配してください。
また、混み合うこともございます。名残惜しいとは思いますが、お別れは早めをお願いいたします。
- 小さなお子様連れのご遺族の方は、他のご遺族のご迷惑にならぬようご配慮をお願いいたします。
- 聖苑内の従事者は、寸志等の金品は一切受け取れません。
- 建物内は禁煙となっておりますので、ご協力ください。
- お持ちになったお花、供物、弁当、飲み物等の残りは必ずお持ち帰りください。