

令和3年2月 稚内市一般廃棄物処分場の維持管理状況の公表について

1. 施設概要

一般廃棄物処理施設の設置場所	稚内市更喜苫内984番1
一般廃棄物処理施設の種類	一般廃棄物
許可年月日及び許可番号	平成10年7月13日 環廃第20-2号
処理能力	埋立面積：124,500m ² 、埋立容量：722,971m ³
埋立処分終了年月日	平成19年9月30日

2. 埋立重量について

埋立処分終了につき埋立なし

3. 擁壁等の定期点検について

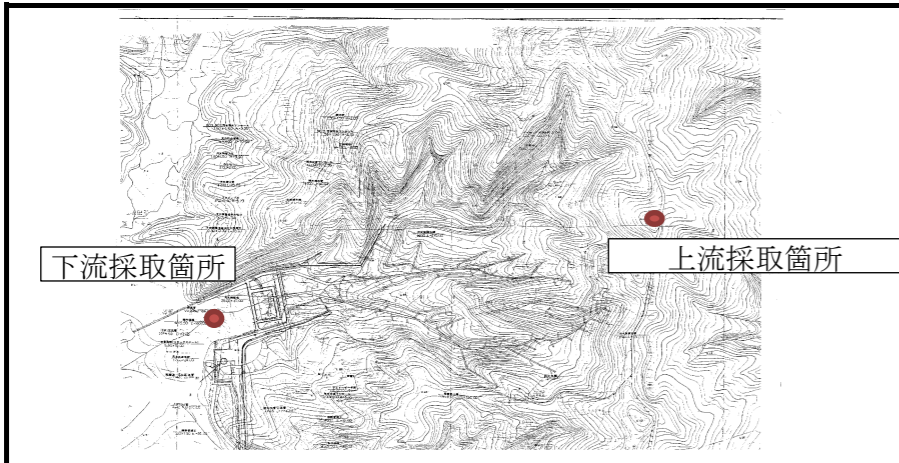
定期点検年月日	内 容
R2. 3. 31	定期点検の結果、異常ありませんでした。

4. 遮水工等の定期点検について

定期点検年月日	内 容
R2. 3. 31	定期点検の結果、異常ありませんでした。

5. 地下水の水質検査等について

(1) 地下水採取箇所



(2) 地下水有害物分析年月日

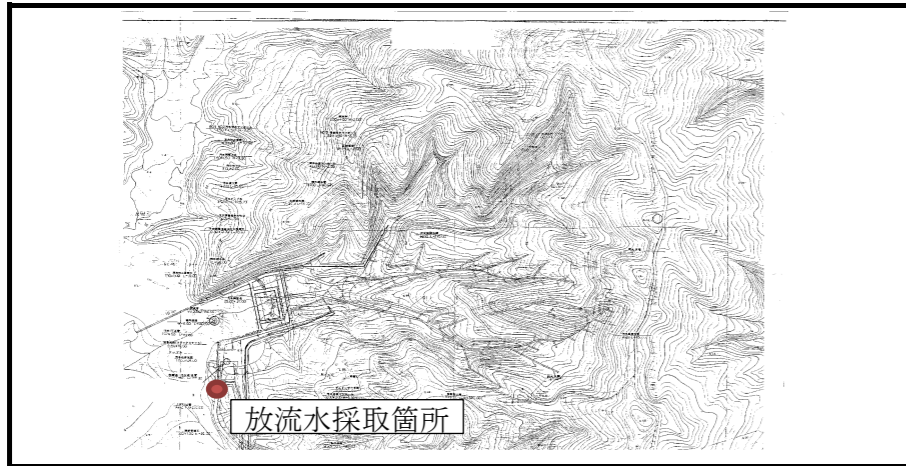
項目	上流	下流
採取年月日	R2. 6. 22	R2. 6. 22
有害物質分析結果取得日	R2. 8. 12	R2. 8. 12

(3) 地下水有害物分析結果

地下水有害物分析	基準値	上流	下流	地下水有害物分析	基準値	上流	下流
アルキル水銀 mg/L	検出されない	検出されない	検出されない	1,1-ジクロロエチレン	0.1 ↓	0.002 ↓	0.002 ↓
総水銀	0.0005 ↓	0.0002 ↓	0.0002 ↓	1,2-ジクロロエチレン	0.04 ↓	0.004 ↓	0.004 ↓
カドミウム	0.003 ↓	0.0003 ↓	0.0003 ↓	1,1,1-トリクロロエタン	1.0 ↓	0.1 ↓	0.1 ↓
鉛	0.01 ↓	0.001 ↓	0.001 ↓	1,1,2-トリクロロエタン	0.006 ↓	0.001 ↓	0.001 ↓
六価クロム	0.05 ↓	0.005 ↓	0.005 ↓	1,3-ジクロロプロペン	0.002 ↓	0.001 ↓	0.001 ↓
砒素	0.01 ↓	0.001 ↓	0.002	チウラム	0.006 ↓	0.0006 ↓	0.0006 ↓
全シアン	検出されない	検出されない	検出されない	シマジン	0.003 ↓	0.0005 ↓	0.0005 ↓
ポリ塩化ビフェニル(PCB)	検出されない	検出されない	検出されない	チオベンカルブ	0.02 ↓	0.002 ↓	0.002 ↓
トリクロロエチレン	0.01 ↓	0.001 ↓	0.001 ↓	ベンゼン	0.01 ↓	0.001 ↓	0.001 ↓
テトラクロロエチレン	0.01 ↓	0.001 ↓	0.001 ↓	セレン	0.01 ↓	0.001 ↓	0.001 ↓
ジクロロメタン	0.02 ↓	0.002 ↓	0.002 ↓	1,4-ジオキサン	0.05 ↓	0.005 ↓	0.005 ↓
四塩化炭素	0.002 ↓	0.0005 ↓	0.0005 ↓	塩化ビニルモノマー	0.002 ↓	0.0002 ↓	0.0002 ↓
1,2-ジクロロエタン	0.004 ↓	0.001 ↓	0.001 ↓	ダイオキシン類 (pg-TEQ/L)	1.0 ↓	0.22	0.076

6. 放流水の水質検査等について

(1) 放流水採取箇所



(2) 放流水有害物分析年月日

項目	放流水
採取年月日	R2. 6. 23
有害物質分析結果取得日	R2. 8. 12

(3) 放流水有害物分析結果

排水有害物分析	基準値	放流水	排水有害物分析	基準値	放流水	排水有害物分析	基準値	放流水
水素イオン濃度(pH)	5.8以上8.6↓	6.6	リン含有量(T-P)	16↓ (日間平均8↓)	0.1↓	1,2-ジクロロエタン	0.04↓	0.004↓
生物学的酸素要求量(BOD)	60↓	4.5		1,1-ジクロロエチレン		1↓	0.02↓	
化学的酸素要求量(CODMn)	90↓	42	大腸菌群数	日間平均3000↓	検出されない	シス-1,2-ジクロロエチレン	0.4↓	0.04↓
浮遊物質(SS)	60↓	2.0↓	カドミウム及びその化合物	0.03↓	0.003↓	1,1,1-トリクロロエタン	3↓	0.3↓
ノルマルヘキサン抽出物質含有量 不揮発性鉱物油類	5↓	2.0↓	鉛その化合物	0.1↓	0.01↓	1,1,2-トリクロロエタン	0.06↓	0.006↓
ノルマルヘキサン抽出物質含有量 不揮発性動植物油脂類	30↓	2.0↓	六価クロム化合物	0.5↓	0.05↓	1,3-ジクロロプロペン	0.02↓	0.002↓
フェノール類含有量	5↓	0.5↓	シアン化合物	1↓	0.1↓	ベンゼン	0.1↓	0.01↓
銅含有量	3↓	0.1↓	有機リン化合物	1↓	0.1↓	チウラム	0.06↓	0.006↓
亜鉛含有量	2↓	0.1↓	砒素及びその化合物	0.1↓	0.01↓	シマジン	0.03↓	0.003↓
溶解性鉄含有量	10↓	0.1↓	水銀及びその化合物	0.005↓	0.0005↓	チオベンカルブ	0.2↓	0.02↓
溶解性マンガン含有量	10↓	0.2	アルキル水銀化合物	検出されないこと	検出されない	セレン及びその化合物	0.1↓	0.01↓
クロム含有量	2↓	0.05↓	ポリ塩化ビフェニル(PCB)	0.003↓	0.0005↓	ほう素及びその化合物	50↓	0.3
窒素含有量(T-N) 除外項目 (日間平均60↓)	120↓ (日間平均60↓)	160	トリクロロエチレン	0.1↓	0.01↓	ふっ素及びその化合物	15↓	0.8↓
			テトラクロロエチレン	0.1↓	0.01↓	アンモニア、アンモニウム化合物、 亜硝酸化合物及び硝酸化合物	200↓	130
			ジクロロメタン	0.2↓	0.02↓	1,4-ジオキサン	0.5↓	0.05↓
			四塩化炭素	0.02↓	0.002↓	ダイオキシン類(pg-TEQ/L)	10↓	0.013

(4) 放流水水質検査項目

項目		4月		5月		6月		7月		8月		9月		10月		11月		12月		1月		2月		3月	
採取日		H31.4.3	H31.4.18	R1.5.9	R1.5.22	R1.6.5	R1.6.19	R1.7.3	R1.7.17	R1.8.8	R1.8.21	R1.9.4	R1.9.19	R1.10.2	R1.10.24	R1.11.6	R1.11.20	R2.12.4	R2.12.18	R2.1.9	R2.1.22	R3.2.3	R3.2.19		
検査結果回答日		H31.4.3	H31.4.18	R1.5.9	R1.5.22	R1.6.5	R1.6.19	R1.7.3	R1.7.17	R1.8.8	R1.8.21	R1.9.4	R1.9.19	R1.10.2	R1.10.24	R1.11.6	R1.11.20	R2.12.4	R2.12.18	R2.1.9	R2.1.22	R3.2.3	R3.2.19		
水温	℃	5.0	8.0	9.8	13.3	14.0	13.0	13.0	16.0	17.0	17.0	17.0	14.5	15.0	12.0	11.0	8.0	6.0	6.0	5.0	6.0	5.0	6.0		
透視度		30.0	30.0	30.0	27.0	28.0	30.0	30.0	30.0	30.0	30.0	30.0	30.0	30.0	30.0	30.0	30.0	30.0	30.0	30.0	30.0	30.0	30.0		
pH	-	7.1	6.9	7.3	6.2	6.5	6.8	6.9	7.0	7.0	7.0	7.0	6.8	6.8	6.8	7.0	7.0	7.0	7.0	6.8	7.0	7.2	7.1		
BOD	mg/l	1.2	0.4	0.4	0.4	0.7	0.2	0.1	1.2	0.2	0.9	0.3	0.2	0.1	0.3	0.5	0.7	0.8	1.1	0.8	0.6	1.0	0.7		
COD	mg/l	27.8	27.6	28.7	50	57.5	35.9	34.6	43.4	44.0	40.2	25.5	49.6	47.5	37.5	40.7	44.5	28.4	27.7	29.8	37.2	44.3	43.3		
SS	mg/l	2.0	2.8	1.1	12.1	14.8	6.8	3.9	13.2	10.4	5.7	10.0	3.2	2.9	10.0	8.0	2.5	2.0	2.3	3.2	7.7	4.2	3.2		
大腸菌	0/cm ³	0.0	0.0	0.0	0.0	0.0	0.0	0.0	0.0	0.0	0.0	0.0	0.0	0.0	0.0	0.0	0.0	0.0	0.0	0.0	0.0	0.0	0.0		
電気伝導率	s/m	0.170	0.157	0.212	0.300	0.229	0.225	0.190	0.238	0.230	0.169	0.171	0.235	0.229	0.231	0.236	0.254	0.219	0.207	0.228	0.231	0.208	0.218		

7. 地下水の水質検査の結果について

定期点検年月日	内 容
R2. 8. 12	定期検査の結果、異常ありませんでした。

8. 保有水調整池の定期点検等について

定期点検年月日	内 容
R2. 3. 31	定期点検の結果、異常ありませんでした。

9. 浸出水処理施設の機能状態について

定期点検年月日	内 容
R2. 3. 31	定期点検の結果、異常ありませんでした。

10. 導水管、配管等の破損防止措置について

定期点検年月日	内 容
R2. 3. 31	定期点検の結果、異常ありませんでした。

11. 埋立容量の測定について

埋立処分終了につき埋立なし
