

令和元年度 旧稚内市一般廃棄物処分場の維持管理状況の公表について

1. 施設概要

一般廃棄物処理施設の設置場所	稚内市更喜苫内984番1
一般廃棄物処理施設の種類	一般廃棄物
許可年月日及び許可番号	平成10年7月13日 環廃第20-2号
処理能力	埋立面積：124,500m ² 、埋立容量：722,971m ³
埋立処分終了年月日	平成19年9月30日

2. 埋立重量について

埋立処分終了につき埋立なし

3. 擁壁等の定期点検について

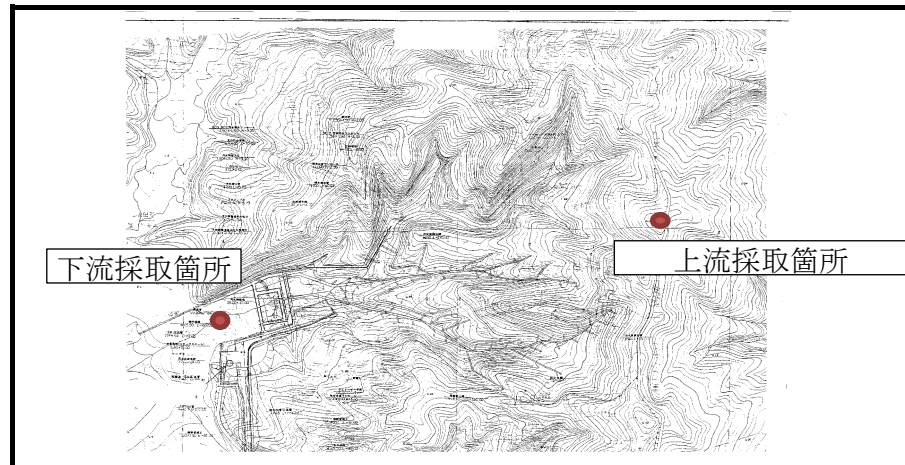
定期点検年月日	内 容
R2. 3. 31	定期点検の結果、異常ありませんでした。

4. 遮水工等の定期点検について

定期点検年月日	内 容
R2. 3. 31	定期点検の結果、異常ありませんでした。

5. 地下水の水質検査等について

(1) 地下水採取箇所



(2) 地下水有害物分析年月日

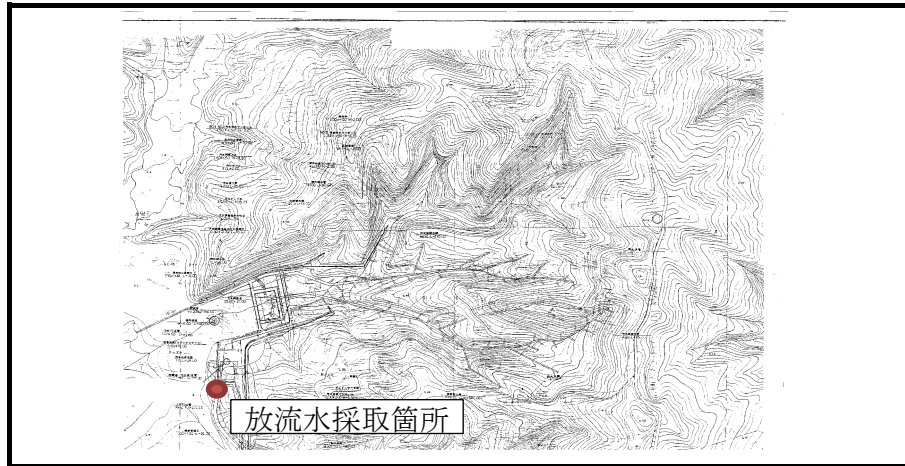
項目	上流	下流
採取年月日	R1. 7. 29	R1. 7. 29
有害物質分析結果取得日	R1. 12. 6	R1. 12. 6

(3) 地下水有害物分析結果

地下水有害物分析	基準値	上流	下流	地下水有害物分析	基準値	上流	下流
アルキル水銀 mg/L	検出されない	検出されない	検出されない	1,1-ジクロロエチレン	0.1以下	0.002未満	0.002未満
総水銀	0.0005以下	0.0002未満	0.0002未満	1,2-ジクロロエチレン	0.04以下	0.004未満	0.004未満
カドミウム	0.003以下	0.0003未満	0.0003未満	1,1,1-トリクロロエタン	1.0以下	0.1未満	0.1未満
鉛	0.01以下	0.001未満	0.001未満	1,1,2-トリクロロエタン	0.006以下	0.001未満	0.001未満
六価クロム	0.05以下	0.005未満	0.005未満	1,3-ジクロロプロペン	0.002以下	0.001未満	0.001未満
砒素	0.01以下	0.001未満	0.003	チウラム	0.006以下	0.0006未満	0.0006未満
全シアン	検出されない	検出されない	検出されない	シマジン	0.003以下	0.0005未満	0.0005未満
ポリ塩化ビフェニル(PCB)	検出されない	検出されない	検出されない	チオベンカルブ	0.02以下	0.002未満	0.002未満
トリクロロエチレン	0.01以下	0.001未満	0.001未満	ベンゼン	0.01以下	0.001未満	0.001未満
テトラクロロエチレン	0.01以下	0.001未満	0.001未満	セレン	0.01以下	0.001未満	0.001未満
ジクロロメタン	0.02以下	0.002未満	0.002未満	1,4-ジオキサン	0.05以下	0.005未満	0.005未満
四塩化炭素	0.002以下	0.0005未満	0.0005未満	塩化ビニルモノマー	0.002以下	0.0002未満	0.0002未満
1,2-ジクロロエタン	0.004以下	0.001未満	0.001未満	ダイオキシン類 (pg-TEQ/L)	1.0以下	0.24	0.076

6. 放流水の水質検査等について

(1) 放流水採取箇所



(2) 放流水有害物分析年月日

項目	放流水
採取年月日	R1. 7. 29
有害物質分析結果取得日	R1. 12. 6

(3) 放流水有害物分析結果

排水有害物分析	基準値	放流水	排水有害物分析	基準値	放流水	排水有害物分析	基準値	放流水
水素イオン濃度(pH)	5.8以上8.6以下	6.7	リン含有量(T-P)	16以下 (日間平均8以下)	0.1未満	1,2-ジクロロエタン	0.04以下	0.004未満
生物化学的酸素要求量(BOD)	60以下	3.4				1,1-ジクロロエチレン	1以下	0.02未満
化学的酸素要求量(CODMn)	90以下	19	大腸菌群数	日間平均3000以下	検出されない	シス-1,2-ジクロロエチレン	0.4以下	0.04未満
浮遊物質(SS)	60以下	6	カドミウム及びその化合物	0.03以下	0.003未満	1,1,1-トリクロロエタン	3以下	0.3未満
ノルマルヘキサン抽出物質含有量 不揮発性鉱物油類	5以下	2.0未満	鉛その化合物	0.1以下	0.01未満	1,1,2-トリクロロエタン	0.06以下	0.006未満
			六価クロム化合物	0.5以下	0.05未満	1,3-ジクロロプロペン	0.02以下	0.002未満
ノルマルヘキサン抽出物質含有量 不揮発性動植物油脂類	30以下	2.0未満	シアン化合物	1以下	0.1未満	ベンゼン	0.1以下	0.01未満
フェノール類含有量	5以下	0.5未満	有機リン化合物	1以下	0.1未満	チウラム	0.06以下	0.006未満
銅含有量	3以下	0.1未満	砒素及びその化合物	0.1以下	0.01未満	シマジン	0.03以下	0.003未満
亜鉛含有量	2以下	0.1未満	水銀及びその化合物	0.005以下	0.0005未満	チオベンカルブ	0.2以下	0.02未満
溶解性鉄含有量	10以下	0.1未満	アルキル水銀化合物	検出されないこと	検出されない	セレン及びその化合物	0.1以下	0.01未満
溶解性マンガン含有量	10以下	0.2	ポリ塩化ビフェニル(PCB)	0.003以下	0.0005未満	ほう素及びその化合物	50以下	0.3
クロム含有量	2以下	0.05未満	トリクロロエチレン	0.1以下	0.01未満	ふっ素及びその化合物	15以下	0.8未満
窒素含有量(T-N) 除外項目 (日間平均60以下)	120以下 (日間平均60以下)	52	テトラクロロエチレン	0.1以下	0.01未満	アンモニア、アンモニウム化合物、 亜硝酸化合物及び硝酸化合物	200以下	36
			ジクロロメタン	0.2以下	0.02未満			
			四塩化炭素	0.02以下	0.002未満	1,4-ジオキサン	0.5以下	0.05未満
						ダイオキシン類(pg-TEQ/L)	10以下	0.0005

(4) 放流水水質検査項目

項目		4月		5月		6月		7月		8月		9月		10月		11月		12月		1月		2月		3月	
採取日		H31.4.3	H31.4.18	R1.5.9	R1.5.22	R1.6.5	R1.6.19	R1.7.3	R1.7.17	R1.8.8	R1.8.21	R1.9.4	R1.9.19	R1.10.2	R1.10.24	R1.11.6	R1.11.20	R2.12.4	R2.12.18	R2.1.9	R2.1.22	R2.2.5	R2.2.20	R2.3.4	R2.3.19
検査結果回答日		H31.4.3	H31.4.18	R1.5.9	R1.5.22	R1.6.5	R1.6.19	R1.7.3	R1.7.17	R1.8.8	R1.8.21	R1.9.4	R1.9.19	R1.10.2	R1.10.24	R1.11.6	R1.11.20	R2.12.4	R2.12.18	R2.1.9	R2.1.22	R2.2.5	R2.2.20	R2.3.4	R2.3.19
水温	℃	5.0	8.0	9.8	13.3	14.0	13.0	13.0	16.0	17.0	17.0	17.0	14.5	15.0	12.0	11.0	8.0	6.0	6.0	5.0	6.0	5.0	6.0	5.0	5.5
透視度		30.0	30.0	30.0	27.0	28.0	30.0	30.0	30.0	30.0	30.0	30.0	30.0	30.0	30.0	30.0	30.0	30.0	30.0	30.0	30.0	30.0	30.0	30.0	30.0
pH	-	7.1	6.9	7.3	6.2	6.5	6.8	6.9	7.0	7.0	7.0	7.0	6.8	6.8	6.8	7.0	7.0	7.0	7.0	6.8	7.0	7.0	7.0	7.0	6.8
BOD	mg/l	1.2	0.4	0.4	0.4	0.7	0.2	0.1	1.2	0.2	0.9	0.3	0.2	0.1	0.3	0.5	0.7	0.8	1.1	0.8	0.6	0.9	1.0	1.0	1.2
COD	mg/l	27.8	27.6	28.7	50	57.5	35.9	34.6	43.4	44.0	40.2	25.5	49.6	47.5	37.5	40.7	44.5	28.4	27.7	29.8	37.2	58.4	52.2	50.7	38.7
SS	mg/l	2.0	2.8	1.1	12.1	14.8	6.8	3.9	13.2	10.4	5.7	10.0	3.2	2.9	10.0	8.0	2.5	2.0	2.3	3.2	7.7	4.1	2.7	2.6	3
大腸菌	0/cm ³	0.0	0.0	0.0	0.0	0.0	0.0	0.0	0.0	0.0	0.0	0.0	0.0	0.0	0.0	0.0	0.0	0.0	0.0	0.0	0.0	0.0	0.0	0.0	0.0
電気伝導率	s/m	0.170	0.157	0.212	0.300	0.229	0.225	0.190	0.238	0.230	0.169	0.171	0.235	0.229	0.231	0.236	0.254	0.219	0.207	0.228	0.231	0.256	0.266	0.273	0.209

7. 地下水の水質検査の結果について

定期点検年月日	内 容
R1. 12. 6	定期検査の結果、異常ありませんでした。

8. 保有水調整池の定期点検等について

定期点検年月日	内 容
R2. 3. 31	定期点検の結果、異常ありませんでした。

9. 浸出水処理施設の機能状態について

定期点検年月日	内 容
R2. 3. 31	定期点検の結果、異常ありませんでした。

10. 導水管、配管等の破損防止措置について

定期点検年月日	内 容
R2. 3. 31	定期点検の結果、異常ありませんでした。

11. 埋立容量の測定について

埋立処分終了につき埋立なし
