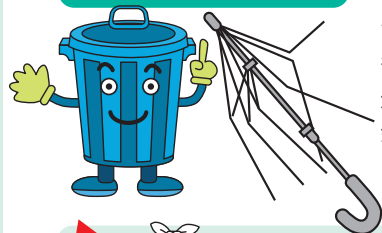


その他の資源物

●分別して資源物の収集日に出してください。
 (「指定ごみ袋」を使う必要はありません。)

金属類



金属類は、ひとまとめにして、45リットル以内の透明・白色半透明の袋で出してください。
 フライパンのプラスチックの持ち手など、金属でない部分は、外す必要はありません。
 全体の50%程度が金属であれば、金属類として出してください。
 (ホーロー鍋も可能)

包丁などの危険物



危険な部分を布や新聞紙等で包んでください。

蛍光灯



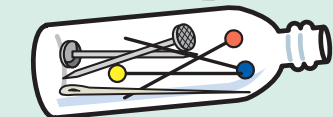
買い替えた際の、箱に入れてそのまま出しててください。なければダンボールでも構いません。

乾電池



透明・白色半透明の袋に入れて出してください。
 ※ボタン電池・充電電池・リチウムイオン電池は対象外。それぞれ大型家電量販店で回収しています。

針や釘などの小さなもの



ペットボトルの中に入れて他の金属類と一緒にだしてください。

スプレー缶など



中身が残っていないか必ず確認し、残った中身を出す際には、必ず風通しの良い状態で行ってください。

水銀式の体温計・温度計



透明・白色半透明の袋に入れて出してください。

古衣類



ほぼ全ての衣類を回収しますが、洗濯をして下さい。

多少であれば、シミや破れなどは構いません。古衣類はステーションではなく、市内にある回収ボックスに入れてください。

■回収ボックス一覧

北コミュニティセンター	恵比須4丁目4番	23-5755
総合福祉センター	宝来4丁目1番41号	22-5851
宝来地区活動拠点センター	宝来4丁目7番27号	22-5150
市役所ロビー	中央3丁目13番15号	23-6437
保健福祉センター	中央4丁目16番2号	23-4000
港ふれあいセンター	港3丁目5番	24-5410
沼川支所	沼川	74-2006
南地区活動拠点センター	緑2丁目4番27号	73-1551
総合勤労者会館	大黒3丁目4番30号	23-3643
市立図書館	大黒4丁目1番1号	23-3874
東地区活動拠点センター	潮見3丁目1番1号	34-6330
富岡はまなす地区活動拠点センター	富岡5丁目1番1号	34-5115
宗谷支所	宗谷	77-2001
旧曲淵保育所	曲淵	
上勇町町内会館	上勇知	

※閉館時間・休館日などは直接各施設にお問い合わせください。

回収できないもの

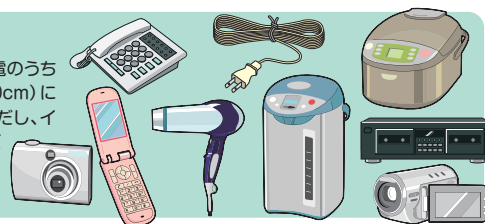
布団・座布団・綿入りの衣類・毛布・カーテン・帽子・ネクタイ・下着・靴下・手袋・毛糸・わた・汚れのひどい衣服・ベットなどに使用し匂いの付いた物

使用済小型家電のリサイクルにご協力をお願いします!



回収できるもの

一般家庭で使用された小型家電のうち回収ボックス投入口(30cm×30cm)に入るものが対象となります。ただし、インク類やトナーカートリッジ、バッテリー等を事前に取り外して排出して下さい。



回収できないもの

回収ボックス投入口(30cm×30cm)に入らないもの。●家電リサイクル法対象品目(テレビ、冷蔵庫・冷凍庫、洗濯機・乾燥機、エアコン) ●パソコン(デスクトップ型パソコン、ノートパソコン、CRTディスプレイ、液晶ディスプレイ) ●廃乾電池・廃蛍光灯※リサイクルとして資源の日に、ごみステーションへ排出して下さい。



回収ボックスの設置場所は

●稚内市役所(1階・ロビー) ●宗谷支所 ●沼川支所
 ※施設の業務時間に合せてご持参願います。

注意事項/個人情報が含まれるものは、あらかじめ消去してください。

問合せ先/稚内市生活衛生課 電話:23-6437

