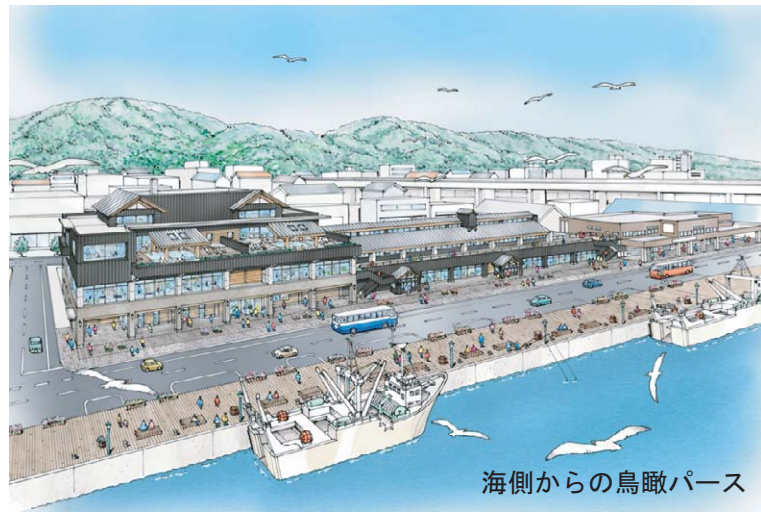


# 稚内第一副港地区 施設整備事業全体概要図

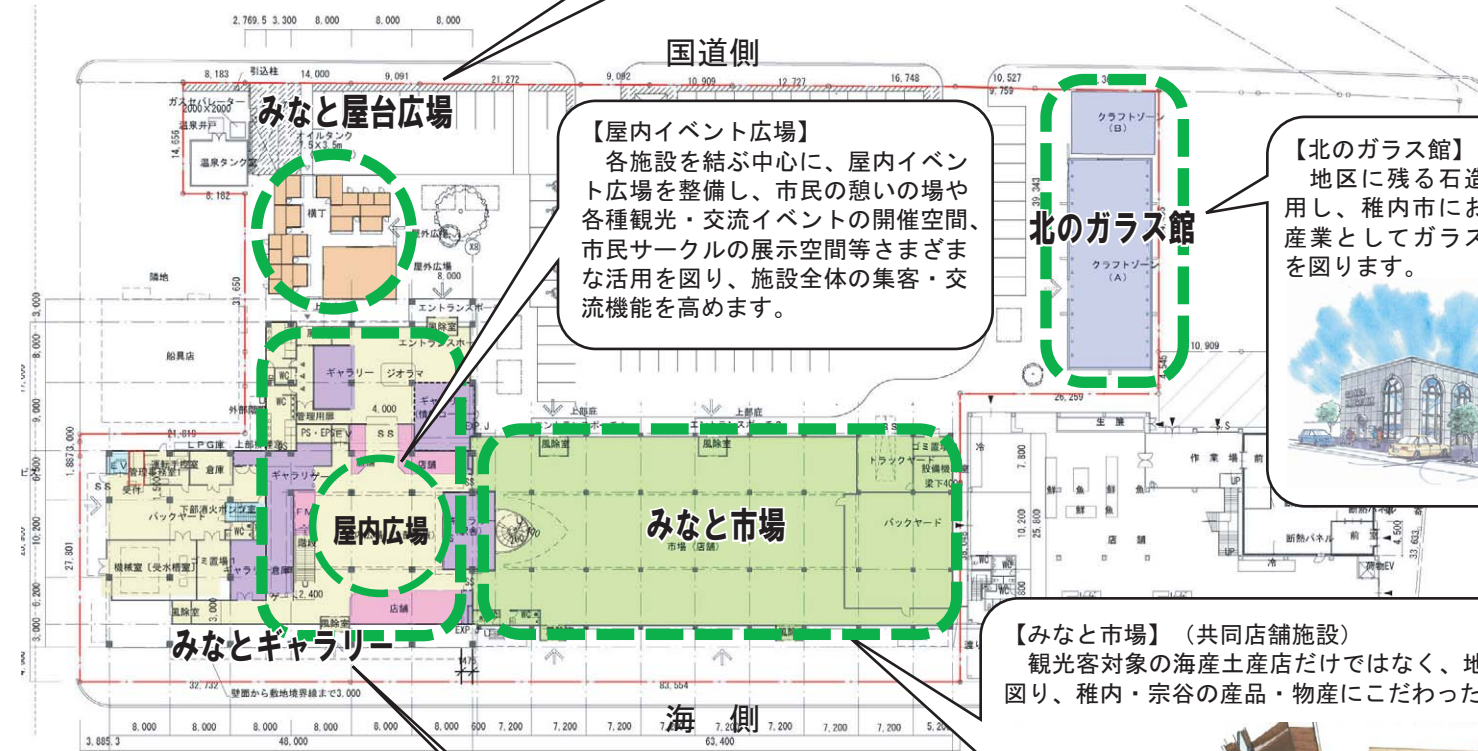
中心市街地活性化に向けた先導的事業として、「港・水産・観光」をキーワードに、これらの要素が融合した地域産業の活性化拠点、都市型観光拠点、情報発信・交流拠点となる施設を整備し、中心市街地の集客力・回遊性の向上、賑わいの回復を目指します。



海側からの鳥瞰パース



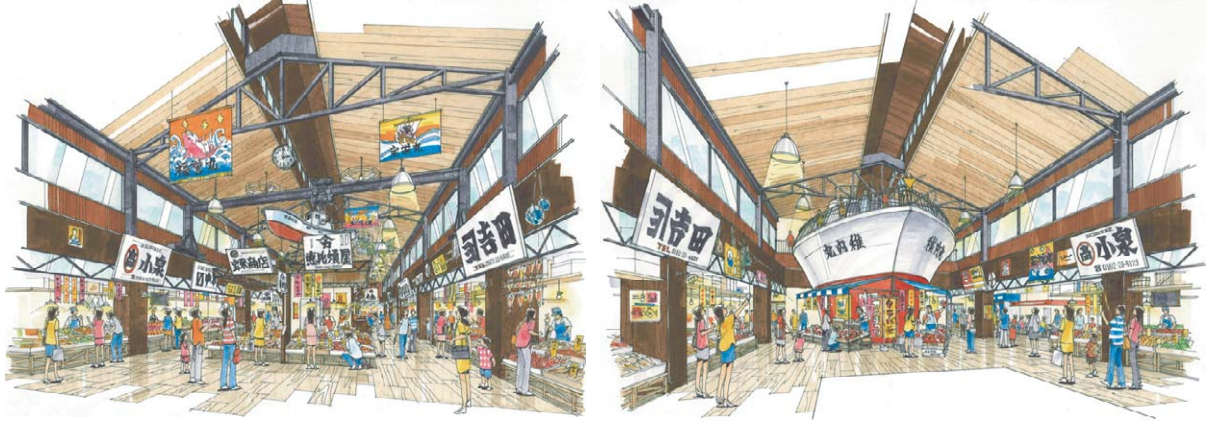
国道側から施設を見る



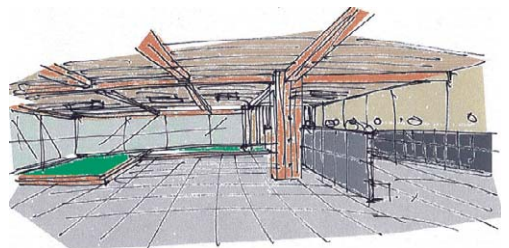
**【屋内イベント広場】**  
各施設を結ぶ中心に、屋内イベント広場を整備し、市民の憩いの場や各種観光・交流イベントの開催空間、市民サークルの展示空間等さまざまな活用を図り、施設全体の集客・交流機能を高めます。

**【北のガラス館】**  
地区に残る石造倉庫を再利用し、稚内市における新たな産業としてガラス工芸の発展を図ります。

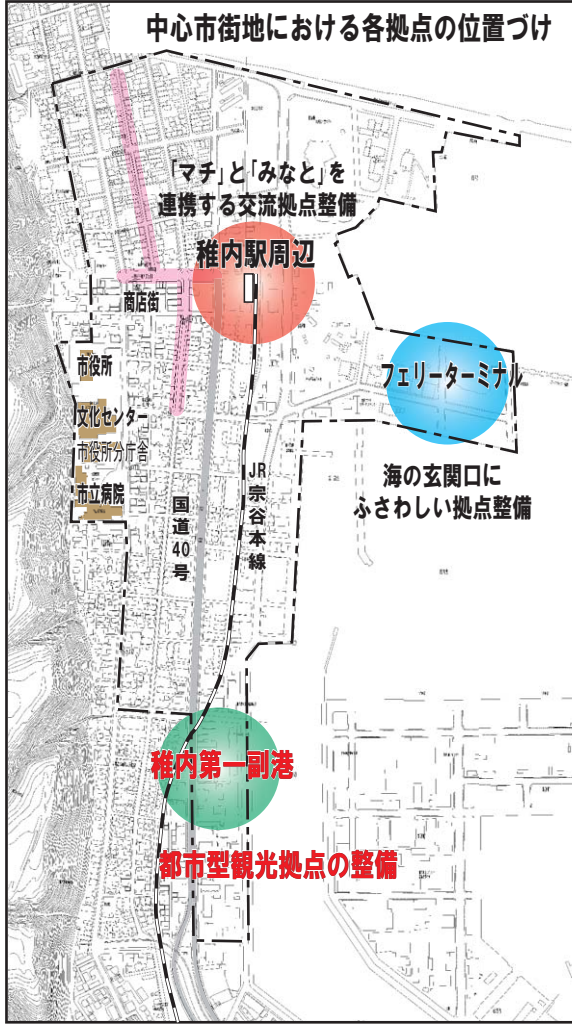
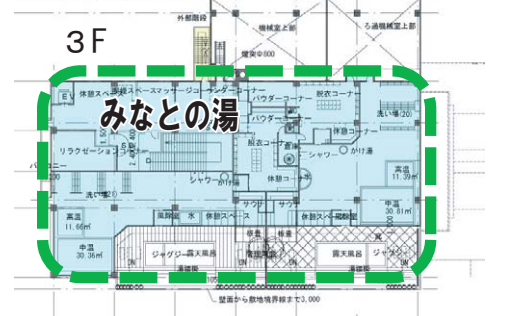
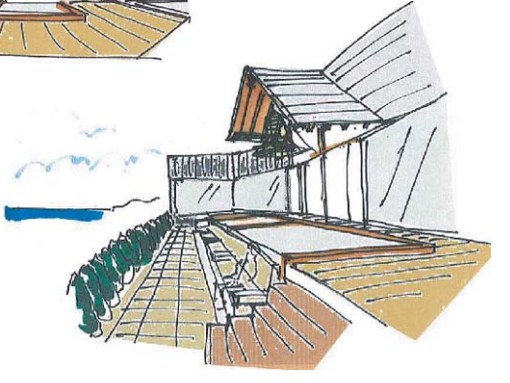
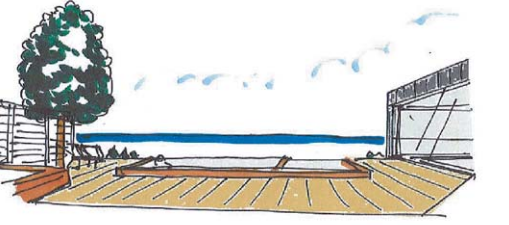
**【みなと市場】（共同店舗施設）**  
観光客対象の海産土産店だけでなく、地元市民及び周辺市町村の住民が集える市場空間として施設展開を図り、稚内・宗谷の産品・物産にこだわった物販・飲食店舗を中心に地産地消を推進します。



**【みなとギャラリー】** 全国的にも例を見ない公共床と民間床が融合した施設  
稚内市が取得する施設として、昔の稚内市の街並みを再現した空間の中に港湾の歴史や沿革等の資料を展示するとともに、休憩コーナーやみなと市場店舗を織り交ぜ、市民や観光客が気軽に立ち寄れる空間とします。また、中心市街地商店街の店舗案内や稚内・宗谷およびサハリンなどの広域的な観光情報を発信していきます。



**【みなとの湯】**  
稚内市民や観光客が気軽に利用できる日帰り温泉施設として、市民と観光客との交流を推進するとともに、施設全体の集客力を高めます。



中心市街地における各拠点の位置づけ