

## 令和3年度 稚内観光マイスター検定中級試験問題

### 【問題1】

次の文中の空欄に「0・1・5」の三種類の数字だけを使い適切な数字を書きなさい。(2点×4)

稚内の基幹産業の一つは酪農で、北海道の牛乳生産量（ア）万トン突破と飼育乳牛（イ）万頭突破を記念して建設された「あけぼの像」が見つめる宗谷丘陵は（ウ）万ヘクタールにも及ぶ。一方、コロナ禍でほぼ半減することになるまでの数年は、年間約（エ）万人の観光客で賑わいを見せていたように、稚内は観光都市でもある。

### 【問題2】

2018（平成30）年に初めて期間限定で「宗谷岬展望台」1階に開設された、ツアーセンターの愛称を書きなさい。(2点)

### 【問題3】

稚内市にあるユニークな形をしたモニュメント等に関する説明の中で誤っているものを、次の中から1つ選びなさい。(2点)

- ア. 「旧海軍望楼」はブリッジを模して造られている。
- イ. 「ラ・ペルーズ顕彰記念碑」はカッヘルデザインである。
- ウ. 「宗谷丘陵展望休憩施設」は風車型である。
- エ. 「津軽藩兵詰合の記念碑」はコーヒー豆をかたどった形をしている。

### 【問題4】

稚内空港は昭和35年1,200mの滑走路を持つ空港としてスタートしましたが、現在の滑走路の長さを書きなさい。(2点)

### 【問題5】

メグマ沼のメグマはアイヌ語でどのような意味か1つ選びなさい。(2点)

- ア. 葦の生えている
- イ. 魚棚を並べたような
- ウ. 浜の方に出る
- エ. 奥の方にある

【問題 6】

ミルクロード休憩所に設置されている、白鳥を抱いている女性像の名称を書きなさい。  
(2点)

【問題 7】

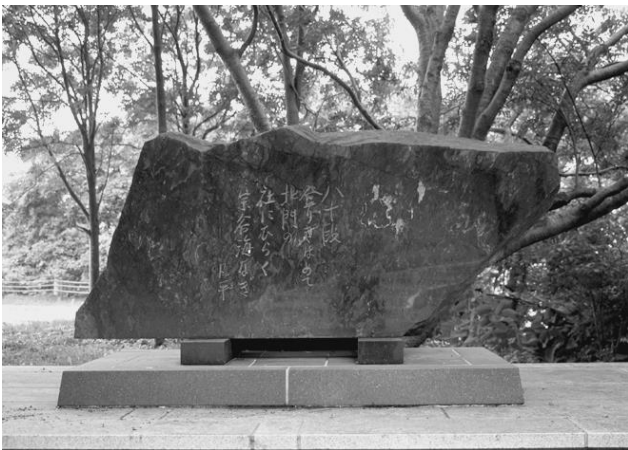
稚内公園・その周辺について書かれた次の文章A～Dに、それぞれ正しいものには○、誤ったものには×を付けた場合、以下の組み合わせで最も妥当なものを1つ選びなさい。  
(2点)

- A 樺太犬供養塔の前では毎年8月上旬に盛大に慰霊祭が行われる。
- B 氷雪の門の女性像の胸の3本のV字は、雪、波、風を表している。
- C 北門神社の境内にある狛犬は縁結びにご利益があると言われている。
- D 稚内公園は、市街地裏手にある丘陵をステップ式に利用して造られている。

	A	B	C	D
ア.	○	○	×	×
イ.	×	○	○	×
ウ.	○	×	×	○
エ.	×	×	○	○

【問題 8】

写真の「並木凡平の歌碑」が設置されている場所はどこか書きなさい。(2点)



【問題 9】

次の「北門神社」に関する記述の中で、誤っているものを1つ選びなさい。(2点)

- ア. 神職が常駐する神社としては、日本最北の神社である。
- イ. 北門神社の例大祭は宵宮祭・後祭を含めて7月4日から6日までである。
- ウ. 現在地に社殿を移築され、北門神社と称するようになったのは明治29年(1896)である。
- エ. 飛騨屋久兵衛が、宗谷の地に社を建立して、宗谷大神宮と称したのが創始であると伝えられている。

【問題 10】

ノシャップ寒流水族館は、開道百年、稚内市開基90年、市制施行20年を記念し、昭和43年(1968)7月21日に開館しました。わが国の水族館として、何番目にあたるか数値を書きなさい。(2点)

【問題 11】

浜勇知展望休憩施設は、隣町、豊富町の稚咲内港から約20km日本海を北上したところがあり、平成元年(1989)4月にオープンしました。ログハウス風の平屋建ての施設で、屋上やテラスからは、美しい日本海を見ることができます。この施設の愛称を書きなさい。(2点)

【問題 12】

稚内港のシンボリック存在の建造物である北防波堤ドームについて正しいものを次の中から1つ選びなさい。(2点)

- |             |          |         |
|-------------|----------|---------|
| ア. 高さ 7.0m  | 総延長 136m | 柱の数 70本 |
| イ. 高さ 13.6m | 総延長 427m | 柱の数 70本 |
| ウ. 高さ 7.0m  | 総延長 427m | 柱の数 60本 |
| エ. 高さ 13.6m | 総延長 136m | 柱の数 60本 |

【問題 13】

この施設は、わっかないの海と賑わいの交流空間で、訪れる市民や観光客にさまざまなサービスや施設のイベント情報などを提供している。代表施設の稚内副港市場、構成施設の稚内港フェリーターミナル等、その他の施設の稚内市ポートサービスセンター等から構成される、わっかないの情報発信基地の名称を書きなさい。(2点)

【問題 14】

稚内市では稚内・宗谷の歴史資料とともに、樺太関係の資料の収集に努めてきましたが、平成 29 年（2017）に一般社団法人全国樺太連盟より 2 千点におよぶ樺太関係の資料の寄贈を受けました。これら貴重な資料をもとに、明治以降の樺太とそこに生きた人々の姿を紹介している稚内市樺太記念館の在る施設の名称を書きなさい。（2 点）

【問題 15】

令和 2 年（2020）10 月にグランドオープンした稚内市みどりスポーツパークにある施設の組み合わせとして正しいものを次の中から 1 つ選びなさい。（2 点）

- |           |        |     |         |
|-----------|--------|-----|---------|
| ア. カーリング場 | 多目的体育館 | 卓球場 | ミニゴルフ場  |
| イ. カーリング場 | 多目的体育館 | 武道場 | ミニゴルフ場  |
| ウ. カーリング場 | 多目的体育館 | 卓球場 | アーチェリー場 |
| エ. カーリング場 | 多目的体育館 | 武道場 | アーチェリー場 |

【問題 16】

稚内では、北門神社祭が開催され、250 店ほどの露店が中央アーケードに所狭しと並びます。それはいつ開催されているのでしょうか。次の中から 1 つ選びなさい。（2 点）

- |              |              |               |                |
|--------------|--------------|---------------|----------------|
| ア. 7 月 2～4 日 | イ. 7 月 4～6 日 | ウ. 7 月 7～10 日 | エ. 7 月 14～16 日 |
|--------------|--------------|---------------|----------------|

【問題 17】

「稚内みなと南極まつり」において、現在踊られている 2 つのおどりの正式名称を書きなさい。（2 点×2）

【問題 18】

稚内市で、市政 70 周年の節目を機に、平成 30 年から「フルマラソン」が新設されたスポーツ大会の正式名称を書きなさい。（2 点）

【問題 19】

つぎの文中のア～ウに適切な言葉を書きなさい。（2 点×3）

ホタテガイは、18-28 本の放射状のラインが扇のように広がるところから「( ア )」の名でも呼ばれています。生食はもとより、一度湯がいて干したものは、「( イ )」といい高級珍味として食べられるほか、最近では急速冷凍した「( ウ )」も市内で販売されています。
---

【問題 20】

ナマコは、少しグロテスクな面持ちですが、英語ではその形から「海の○○」と呼ばれています。次の中から1つ選びなさい。(1点)

ア. 海のニガウリ      イ. 海のキュウリ      ウ. 海のヘチマ      エ. 海のユリネ

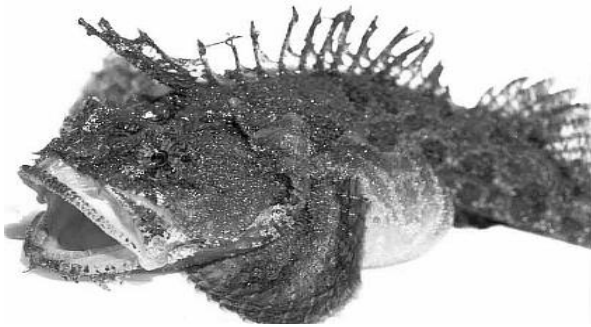
【問題 21】

磯釣りの太公望をもっとも喜ばせるソイは、地元では「北海道の○○○」として珍重されています。次の中から1つ選びなさい。(1点)

ア. 北海道のヒラメ      イ. 北海道のフカヒレ  
ウ. 北海道のキンキ      エ. 北海道のタイ

【問題 22】

次の写真の稚内の味覚を書きなさい。(2点)



【問題 23】

稚内近海で採れるギンナンソウは、磯の香りが魅力で、銀杏(イチョウ)に葉の形が似ているところから名づけられました。「別名」として何と呼ばれているのでしょうか。(2点)

【問題 24】

アイヌ語名で「モユク・カムイ」と言い、クマに次ぐ重要な神様とされてきました。人里近くの山林から高い山の森林まで広く生息していますが、徹底した夜行性動物なので人目に触れることは少ない動物の名称を書きなさい。(2点)

【問題 25】

大部分は冬鳥としてやって来ますが、稚内では少数が抜海から稚咲内海岸で繁殖しています。マガモより少し大きいくらいで、他のカモ類よりくちばしが細く、白と黒のパンダのような顔つきをしている可愛らしい鳥の名称を書きなさい(2点)

【問題 26】

小川や沼に生える水草で、スイレンに似た浮葉に黄色いコロンとした花をつけます。稚内では、浜勇知の沼で見ることができる花の名称を、次の中から 1 つ選びなさい。(1 点)

- |              |            |
|--------------|------------|
| ア. エゾノリュウキンカ | イ. エゾゼンテイカ |
| ウ. エゾスカシユリ   | エ. ネムロコウホネ |

【問題 27】

この植物は、別名・オオヤマザクラとも呼ばれ雪や寒さに強く、春には白色や淡紅色から濃紅色の花を咲かせるバラ科の植物です。この植物の名前を答えなさい。(2 点)

【問題 28】

利尻島は利尻山そのものが円形の島全体なのに対し、礼文島はなだらかな細長い台地の島です。両島間の距離について正しい値を次の中から 1 つ選びなさい。(1 点)

- |         |         |          |          |
|---------|---------|----------|----------|
| ア. 5 km | イ. 7 km | ウ. 10 km | エ. 20 km |
|---------|---------|----------|----------|

【問題 29】

明治 40 年代に、「紅葉もみじ印バター」の名称で東京方面へ出荷をはじめた、道北地域における酪農の草分け的な存在であった農場の名前を書きなさい。(2 点)

【問題 30】

宗谷丘陵で飼育される、食用の黒い牛の種類を書きなさい。(2 点)

【問題 31】

次の文中の空欄 ( ) に当てはまるものを、次の選択肢の中から選びなさい。(1 点)

稚内の沿岸はかつて、早春、産卵のため大群で岩場の海藻に押し寄せるニシンの精子によって、海水が真っ白に変わりました。これを ( ) と呼びます。

- |       |       |       |       |
|-------|-------|-------|-------|
| ア. 群来 | イ. 来群 | ウ. 郡来 | エ. 来郡 |
|-------|-------|-------|-------|

【問題 32】

この沢から湧き出る清水で目を清めれば、どんな眼病でも治るといふ言い伝えをもつ、宗谷と富磯の間あたりに位置する沢の名前を、次の選択肢の中から選びなさい。(1点)

- |          |             |
|----------|-------------|
| ア. カネクロ沢 | イ. ノザワ      |
| ウ. メナシ川  | エ. タツニウシナイ川 |

【問題 33】

宗谷地方には、( ) と ( ) がつながっているという伝説がある。

この文中の空欄に入る言葉の組として正しいものを、選択肢の中から選びなさい。(2点)

- |             |             |            |            |
|-------------|-------------|------------|------------|
| ア. 竜神沼 - 姫沼 | イ. 王沼 - 竜神沼 | ウ. 大沼 - 兜沼 | エ. 兜沼 - 姫沼 |
|-------------|-------------|------------|------------|

【問題 34】

次の文章の空欄を埋めよ。(2点)

稚内市街の緑町から坂を越え、日本海側に下ったところの地名をルエランといいます。ルエランとはアイヌ語で ( ) という意味を持ちます。

【問題 35】

アイヌ文化期の遺跡である「チャシ」の説明として適当なものを次の中から1つ選びなさい。(1点)

- |                  |                |
|------------------|----------------|
| ア. 掘立柱式の平地式住居    | イ. 戦いのための砦     |
| ウ. 歴史的事件を回顧した叙事詩 | エ. 越年用の食料を蓄える倉 |

【問題 36】

宗谷とサハリン、ユーラシア大陸が陸続きだった時代に、人々は黒曜石を石器の材料として用いました。そうした石器が多数見つかった稚内の地区名として正しいものを、次の中から1つ選びなさい。(1点)

- |         |         |         |         |
|---------|---------|---------|---------|
| ア. 抜海地区 | イ. 沼川地区 | ウ. 樺岡地区 | エ. 豊別地区 |
|---------|---------|---------|---------|

【問題 37】

本州の古墳時代のおわりころから、北海道では木のへらで刷毛目が付けられた土器を用いる文化が形成されました。稚内では、シュプントー遺跡など大沼周辺や、西海岸にこの時代の多数の竪穴式住居跡が残されています。この北海道特有の文化は何か書きなさい。

(2点)

【問題 38】

次の文章の（１）～（３）に当てはまることばを、下のア～エから選びなさい。（１点×３）

松前藩とアイヌの交易は、当初（ １ ）とあって、アイヌが松前に舟で往来して交易活動を行っていたが、17世紀中ごろまでには、蝦夷地の一定地域を給地として上級家臣に分け与える（ ２ ）へと変わった。その後蝦夷地の水産物への需要が高まったことを背景に、交易を商人に委託して代わりに運上金（税）を納めさせる（ ３ ）が一般化した。

ア．場所請負制      イ．御救交易      ウ．商場知行制      エ．城下交易

【問題 39】

江戸中期から明治初期にかけて、日本海沿岸の港を拠点に瀬戸内海、京都・大阪の各地方と蝦夷地を西回り航路で往復し、宗谷にも訪れ、蝦夷からはニシンのメ粕や昆布、イリコなどを運んだ船を何というか、書きなさい。（２点）

【問題 40】

次の文章は幕府による蝦夷開発に関する記述である。空欄の（１）～（３）に入れるのに適切な語をア～カから選び、記号を書きなさい。（１点×３）

老中・田沼意次の元に持ち込まれた（ １ ）の医師・工藤平助の「赤蝦夷風説考」は、「ロシアを追い払うのは日本にとって得策ではない」といった内容が書かれていました。

天明５年（1785年）７月２日、庵原弥六らは北蝦夷見分のため海峡を渡りました。「蝦夷拾遺」の筆写本を手に入れた照井荘助氏が独学で研究を進めて書いた「（ ２ ）蝦夷探検始末記」には、このときのことが「・・・再び食糧も尽きたのでシラヌシまで戻り、心を残しながらソウヤに帰るのである」と記されている。

天明の蝦夷地探検隊の功績は、日の目を見ることなく忘れられていくことになったが、（ ３ ）は「蝦夷草紙」を書き、文化６年（1809年）まで９回にわたり蝦夷地や北方領土を探検した。

【語群】

ア 秋田藩      イ 仙台藩      ウ 天明      エ 慶安      オ 最上徳内      カ 間宮林蔵



【問題 41】

宗谷海峡に新しい海運の幕開けを見せた明治 18 年（1885 年）、小樽港を起点に利尻・礼文・宗谷および焼尻に航路を開設した海運会社は何ですか。次の中で、正しいものを一つ選びなさい。（1 点）

ア. 稚内汽船      イ. 小樽海運（株）      ウ. 日本郵船（株）      エ. 宗谷郵船

【問題 42】

明治 24 年（1891 年）、岩谷松平はウエンナイ（現潮見 1 丁目）に水産工場を建て、漁労の北市藤七が責任者となり、クサンル（現大黒町）に漁師を定住させて作った集落を何と呼びましたか。次の中で、正しいものを一つ選びなさい。（1 点）

ア. 鯨部落      イ. 岩谷部落      ウ. 鯨部落      エ. 藤七部落

【問題 43】

次の明治・大正時代の稚内に関する記載の中で、誤っているものを一つ選びなさい。（2 点）

ア. 明治 38 年（1905 年）日露戦争の終結後、留萌・稚内（寄港）・樺太間の定期航路開設に伴い稚内港の整備に対する運動が活発になりました。  
イ. 稚斗航路（稚内～本斗＝現ネベリスク）は、大正 13 年（1924 年）に「鈴谷丸」の運航により開航しました。  
ウ. 浜勇知は、稚内港が閉鎖されるとき陸揚げの重要な基地でした。  
エ. 大正 3 年（1914 年）、「秋田木材株式会社」は、声問から稚内市街地までの夜間送電に成功するなど、稚内の文化生活の向上に貢献しました。

【問題 44】

稚内に南極昭和基地を作ろうと、市民団体が声問地区にある大沼に南極をテーマにした自然科学公園を造る計画を策定しました。現在は構想として眠っている状況ですが、この施設は 3 つのゾーンにより構成される予定です。3 つのゾーンとして誤っているものを次の中から 1 つ選びなさい。（2 点）

ア. 南極自然科学ゾーン      イ. 自然生物ふれあいゾーン  
ウ. 自然体験交流ゾーン      エ. 自然エネルギーゾーン

【問題 45】

映画『南極物語』に出演したタロとジロ役の犬が稚内に贈られたことをきっかけに、昭和 59 年から稚内で犬ぞりレースが開催されるようになりました。犬ぞりレースにおいて、ソリの乗り手のことを何と呼ぶか書きなさい。（2 点）

【問題 46】

昭和 14 年（1939）12 月 12 日、猿払村沖合のトド岩でソ連の貨物船が座礁しました。当時、日ソ関係が極めて悪化していましたが、猿払村や稚内の人々が命がけの救助活動を行い、世界中から称賛を受けました。「猿払公園」には、この事故の遭難者慰霊碑が建てられています。座礁した貨物船の名称を書きなさい。（2 点）

【問題 47】

昭和 47 年（1972）12 月 1 日から、稚内地方では 5 日間、一部地域では 7 日間に渡って停電が続き、市民生活に大きな支障をきたしました。この停電の原因として正しいものを、次の中から 1 つ選びなさい。（1 点）

- |                    |                   |
|--------------------|-------------------|
| ア. 大火により送電線が焼け落ちた。 | イ. 熊が変電所を破壊した。    |
| ウ. 大雪で鉄塔が倒れた。      | エ. 地震により発電所が停止した。 |

【問題 48】

昭和 5 年（1930）の大火の際、北浜通 5 丁目付近で発生した火が、北々東の風に乗って勢いをつけ広範囲に延焼しました。オホーツク海から吹き付けるこの風が何と呼ばれているか書きなさい。（2 点）

【問題 49】

次の文章が正しいかどうかを、正しいあるいは誤っている、で答えよ。（1 点）  
サハリン州とはサハリン本島と北方領土を総称したものである。