

令和5年度 稚内観光マイスター検定上級試験問題

【問題1】

次の文中の空欄ア～ウに適切な言葉を書きなさい。(2点×3)

稚内の開基に関しては、貞享2(1685)年に松前藩が現在の宗谷に「(ア)」(宗谷場所)と呼ばれる直轄地を開設している。明治12(1879)年には宗谷村に(イ)役場が置かれ、昭和59(1984)年には「(ウ)祭」が盛大に挙行されている。

【問題2】

宗谷岬灯台の説明として誤っているものを、次の中から1つ選びなさい。(1点)

- ア. 納沙布岬、日和山に次いで、道内の灯台では3番目に建てられた。
- イ. 石油を光源に使用していたことがある。
- ウ. 灯台の光が届く距離は、対岸のクリリオン岬までの距離の半分を超える。
- エ. 平成21(2009)年3月に廃止されるまで、霧方位信号所が併設されていた。

【問題3】

宗谷黒牛の説明として誤っているものを、次の中から1つ選びなさい。(1点)

- ア. 宗谷岬牧場で生産される、黒毛和牛同士を交配した肉牛に限られる。
- イ. 子牛は放牧地で自然分娩される。
- ウ. 子牛は秋まで母牛と一緒に放牧地で育てられる。
- エ. 子牛の誕生直後から出荷までの全ての飼育管理データが公開されている。

【問題4】

声間と富磯の間約8kmの海岸地帯に沿って、下の写真の植物の大群落がありますが、この植物の名称を書きなさい。(2点)



【問題 5】

大沼球場のスコアボードで採用されている表示方式を次の中から1つ選び記号で答えなさい。(1点)

ア. LED方式 イ. 磁気反転方式 ウ. 電球方式 エ. ブラウン管方式

【問題 6】

メグマ沼(「メグマ沼自然公園」)について書かれた記述の中で間違っているものを次の中から1つ選びなさい。(1点)

ア. メグマ沼は、アイヌ語で“魚棚を並べたような”という意味を持つ。
イ. 大変珍しい爬虫類“コモチカナヘビ”が発見されている。
ウ. 昭和49年(1974)に北海道の自然景観保護地区に指定された。
エ. メグマ沼は面積25ヘクタールの円形の神秘的な河跡湖である。

【問題 7】

次の文章の空欄(ア)～(イ)に適切な言葉を書きなさい。(2点×2)

(ア)は、昭和53年(1978年)7月に建設されたもので、稚内公園の丘陵、海拔170mの位置にあります。この建物の1階2階部分は、(イ)であり、間宮林蔵や北の防人、樺太関係の資料が展示されています。

【問題 8】

次の文章の空欄(ア)～(イ)に適切な言葉を書きなさい。(2点×2)

本市では、南極観測史上に燦然と輝く一ページを記した樺太犬の功績を讃えて、記念碑を製作しました。この記念碑は(ア)といい、(イ)氏によって製作されました。この碑はブロンズ像でできており、台座には案局南極で採取した白い石が埋め込まれています。

【問題 9】

ノシャップ岬の“ノシャップ”は、アイヌ語の“ノツ・シャム”が語源とされています。このアイヌ語の意味を書きなさい。(2点)

【問題 10】

稚内温泉「童夢」について書かれた記述の中で正しいものを次の中から1つ選びなさい。

(1点)

- ア. 正式名称は「稚内市民健康増進センター童夢」である。
イ. 潮見地区に、平成9年(1997)に誕生した。
ウ. 「童夢」の温泉はリウマチや婦人病、皮膚病などに特に効果があるとされ、湯冷めしない温泉としても知られている。
エ. 豊富町民の高齢者が入浴するには540円かかる。

【問題 11】

次の文章の空欄()にはある祝日(旧称)が入る。その名称を書きなさい。(2点)

稚内市がスポーツ都市宣言を行った昭和56年(1981)の()に稚内市総合体育館はオープンした。

【問題 12】

稚内マリンタウンプロジェクトの第1期事業として24億円の巨費を投じて建設された温水プール『水夢館』とその周辺一帯を設計した人物の名前を次の中から1つ選びなさい。

(1点)

- ア. 流政之 イ. 土谷実 ウ. 仲村房次郎 エ. 大高正人

【問題 13】

次の文章の空欄(ア)～(イ)に適切な言葉を書きなさい。(2点×2)

稚内港のシンボリック的存在であり、半アーチ形デザインの建造物である(ア)は、昭和6(1931)年から同11(1936)年まで5年の歳月をかけ建設されました。この建造物は(イ)年に北海道遺産に指定を受けています。

【問題 14】

稚内総合文化センターの落成式で演奏された楽曲の名称と、その作曲者の名前をそれぞれ書きなさい。(2点×2)

【問題 15】

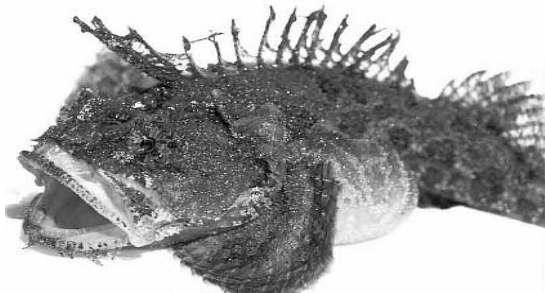
稚内市で、市政70周年の節目を機に、平成30年からフルマラソンの部が新設されたスポーツ大会の正式名称を書きなさい。(2点)

【問題 16】

「JAPANCUP 全国犬ぞり稚内大会」は毎年2月下旬の週末に開催されています。本大会は、全国の犬ぞり愛好者たちから何と呼ばれているのでしょうか。書きなさい。(2点)

【問題 17】

写真の魚の名称を、次の中から1つ選びなさい。(1点)



- | | |
|------------|------------|
| ア. ツマグロカジカ | イ. ハラグロカジカ |
| ウ. ギスカジカ | エ. ケムシカジカ |

【問題 18】

次の文中の空欄（ア）～（ウ）に適切な言葉を書きなさい。(2点×3)

日本最北の地・稚内市で平成24年（2012）春に「稚内ブランド」が誕生しました。令和5年（2023）7月時点では、原材料（ア）品、加工品26品、地域資源4点が認定されています。地域資源4点は、（イ）、宗谷岬・宗谷丘陵、（ウ）、稚内層珪質頁岩です。

【問題 19】

北海道の森林には、北海道だけにすむ2種類のリスがいます。そのうち、草むらで見かける茶と黒の縞模様を有する動物の名称を書きなさい。(2点)

【問題 20】

北海道に飛来するハクチョウには2種類あります。そのうち、シベリアの北東部が繁殖地で、秋に稚内の大沼や浜頓別町のクッチャロ湖などで羽を休め本州に渡り、春には逆のコースで故郷へ帰って行く、くちばしの黒い部分が根元までとがっていて、くちばしの先が丸い鳥の名前を書きなさい。(2点)

【問題 21】

エゾカンゾウと言った方が一般的で、食用にもされましたが食べ過ぎるともの忘れすると言われていて、ダイダイ色の背が高い花を付けて群生するユリ科の美しい花の名称を、次の中から1つ選びなさい。(1点)

- | | |
|--------------|------------|
| ア. エゾノリュウキンカ | イ. エゾゼンテイカ |
| ウ. エゾスカシユリ | エ. エゾエンゴサク |

【問題 22】

高さ 1m から 3m にもなる巨大な植物で、沿道にもたくさん見られます。ヌッと立つその姿が初めて見る人にはぶきみな感じすら与えます。北海道の山野に多く、特に道北の原野の景観を特徴づける、この植物の名称を書きなさい。(2点)

【問題 23】

稚内は、日本とオホーツク海に面する恵まれた立地条件により、北海道の中でも明治初期から漁業開拓の先駆的な役割を果たしてきました。明治から大正にかけて稚内でよく獲れた魚を答えなさい。(2点)

【問題 24】

次の文中の空欄 () に適切な言葉を書きなさい。ただし、どちらの () も同じ言葉が入る。(2点)

() は、それまでの沿岸でニシンやサケ、マスなどを待って獲る漁法と異なり、魚がいる漁場に出かけて行って漁をする積極的な漁法で、そのため () は稚内漁業の生産性を驚くほど高めました。

【問題 25】

稚内空港にほど近い増幌地区に、福沢農場と言う由緒ある農場があります。この福沢農場内にはある国の農場をモデルとしたログハウスが立てられましたが、ある国とはどこか答えなさい。(2点)

【問題 26】

稚内農業の基礎は、明治 28 年(1895)に新潟県から稚内のある場所に移り住んだ本田啓太郎、定治さん親子に始まるといわれています。ある場所とはどこか以下の選択肢から選びなさい。(1点)

- | | | | |
|-------|------------|------------|-------|
| ア. 抜海 | イ. サラキトマナイ | ウ. オンコロマナイ | エ. 曲渕 |
|-------|------------|------------|-------|

【問題 27】

宗谷沿岸で行われているホタテの養殖方法を以下の選択肢から選びなさい。(1点)

ア. かご養殖方式 イ. 耳吊り養殖方式 ウ. 地まき養殖方式 エ. 垂下養殖方式

【問題 28】

次の文章の空欄（ ）に入る言葉は何か書きなさい。(1点×2)

日本海に面する抜海には、道道の脇に抜海岩と言う大きな岩があります。
この岩はアイヌ語で（ ア ）と呼ばれ、つまり「（ イ ）」と言う意味があり、
その昔近くに済む天塩アイヌと宗谷アイヌの間に繰り広げられた激しい戦いがこの
悲しい伝説の舞台となっています。

【問題 29】

大正 12 年(1923)に宮沢賢治が発表した作品を以下の選択肢からすべて選びなさい。(1点×2)

ア. 雷鳥 イ. 宗谷挽歌 ウ. 風の砦 エ. 北の岬 オ. オホーツク挽歌

【問題 30】

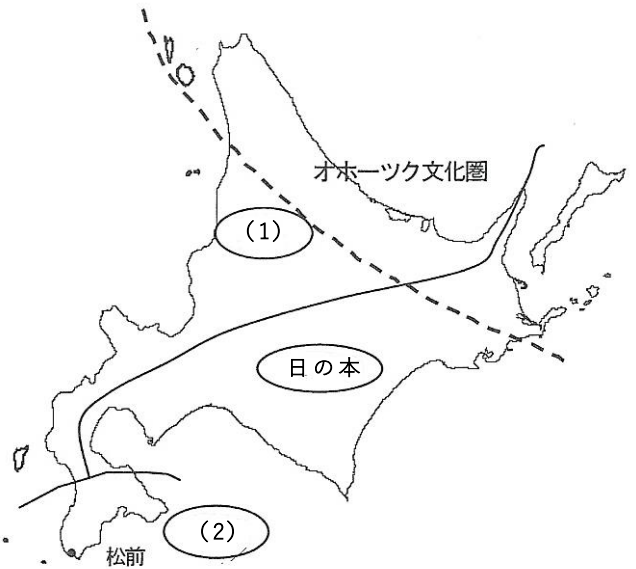
勇知市街には、勇知罽川が流れていて、その河口あたりが現在の下勇知・浜勇知ですが、アイヌ時代ユーチというのは、この河口辺りをいったものと推定されます。このユーチのアイヌ語の意味を書きなさい。(2点)

【問題 31】

北海道の方言で鮭を表す言葉に「アキアジ」があります。その鮭の中でも産卵後のサケを表す言葉を何というのでしょうか？この言葉を書きなさい。(2点)

【問題 32】

次の図は、14 世紀の蝦夷地の民族分布を示したものです。(1) ～ (2) にあてはまるものを選択肢の中からそれぞれ 1 つずつ選びなさい。(2 点×2=2 点)



ア. 宗谷 イ. 山丹 ウ. 唐子 エ. 渡党

【問題 33】

津軽藩が編さんした史書『津軽一統志』に記録されている、アイヌの大將たちが身に着けていた豪華な中国製の絹織物の名称を書きなさい (2 点)

【問題 34】

寛政 3 年 (1791) とその翌年、幕府は厚岸・霧多布・国後・石狩そして宗谷でアイヌ民族を救済するために、枴や秤の両目を正し、交易品の品質を改善する措置をとりました。この交易の名称を書きなさい。(2 点)

【問題 35】

以下の文章の(1)、(2)に適切な語句を、ア～エの中からそれぞれ選びなさい。(1 点×2)

北前船は、西回り航路では、(1) を出港して日本海沿岸の各港で商いをして北上し、蝦夷まで運び、帰りは逆のコースで帰りました。蝦夷からは主に (2) などを商品作物の生産地に送り、木綿や藍の大量生産のための金肥を供給しました。

ア. 米 イ. 大阪 ウ. 敦賀 エ. 粕 オ. 小浜

【問題 36】

昭和 49 年（1974 年）発行「天明蝦夷探検始末記」（照井 荘助著）には、蝦夷地見聞隊の「寒気試み」（寒さを知るため）の様子が記されています。越冬を試みたものの、ソウヤの寒さがいかに過酷なものであるか全く知識がなく、残った見聞隊が次々と倒れていきました。この「天明蝦夷探検始末記」はある筆写本から研究されたものです。その筆写本は何ですか。次の中から 1 つ選びなさい。（1 点）

ア. 蝦夷拾遺	イ. 蝦夷草紙	ウ. 北夷談	エ. 赤蝦夷風説考
---------	---------	--------	-----------

【問題 37】

安政 3 年（1856 年）、幕府は蝦夷地再直轄にあたり、特別な配慮として、日本で初めてのストーブを作成し、多額の金額と製造に時間を費やしましたが、各場所へストーブを行き渡らせることができました。このストーブの名称を書きなさい。（2 点）

【問題 38】

昭和 20 年（1945 年）8 月 23 に、南樺太から 4,700 人の引揚者を乗せて稚泊航路最後の航海を終えた船の名称を書きなさい。（2 点）

【問題 39】

昭和に入って港湾施設の整備として「第二期拓殖計画」の工事が、国・町・民間によって戦後まで続けられ、いくつかの「船入澗（ふないりま）」が完成しました。石炭積み出し用として着工しましたが、昭和 17 年（1942 年）未完のまま中止になった「船入澗」はどれですか。次の中から 1 つ選びなさい。（1 点）

ア. 鉄道船入澗	イ. 町営船入澗	ウ. 第一副港	エ. 第二副港
----------	----------	---------	---------

【問題 40】

昭和 30 年（1955）、国際地球観測年を機に日本が南極観測に参加することが決定されました。南極観測に参加するための観測隊が結成されることとなり、基地設営の責任者として、登山家でありエンジニアであり、また「雪山賛歌」の作者でもある人物に白羽の矢があたりました。その人物を次の選択肢の中から選びなさい。（1 点）

ア. 西堀栄三郎	イ. 高堀白二郎	ウ. 白瀬轟	エ. 高橋揆一郎
----------	----------	--------	----------

【問題 41】

南極に取り残されながらも、無人の昭和基地で1年間生き延びたことで有名な樺太犬タロとジロは、昭和30年（1955）に同時に生まれた兄弟犬ですが、このとき生まれた兄弟犬は3匹でした。もう一匹の犬の名前を書きなさい。（2点）

【問題 42】

平成23年（2011）に新しく建設されたJR稚内駅のプラットホームのほずれに、木製の小さな看板が立っています。線路はそこで終わり、鉄道の北の終点がそこにあります。この看板に記された九州最南端のJRの路線と駅の名称を答えなさい。（2点）

【問題 43】

北半球では緯度が高いほど夏至の日の日の出から日の入りまでの時間が長くなります。日本で一番長いのが、最北の稚内です。稚内の夏至の日の日の出から日の入りまでの時間について、正しいものを次の選択肢の中から選びなさい。（1点）

- | | |
|------------|------------|
| ア. 13時間40分 | イ. 14時間40分 |
| ウ. 15時間40分 | エ. 16時間40分 |

【問題 44】

稚内市はロシアの3つの市と友好都市の関係にあります。3つの組み合わせとして正しいものを次の中から1つ選びなさい。（1点）

- | |
|------------------------------|
| ア. ホルムスク市、コルサコフ市、アニワ市 |
| イ. ネベリスク市、コルサコフ市、ユジノサハリンスク市 |
| ウ. ネベリスク市、ポロナイスク市、アニワ市 |
| エ. ホルムスク市、ポロナイスク市、ユジノサハリンスク市 |

【問題 45】

稚内市から小樽市まで垂直に結ぶ全長327kmの日本海岸沿いのルートの名称の由来であり、国の天然記念物にも指定されている海鳥の名前を書きなさい。（2点）

【問題 46】

この問題は、以下の内容を満たすことを条件に自由記述により回答することとする。

【問題】

あなたは、稚内市のとある企業（A社）に働いています。今回、取引先のB社である社員が商談のため来稚することになりましたが、稚内市の観光もしたく、観光ガイドをしてほしいと頼まれました。

来稚するのは、9月4日～6日のうち3日間で、観光の時間に割り当てられるのは、6日午前中、20～30代の社員3名です。

この社員が満足でき、かつ、再度稚内に来ていただけるようなガイドコースを考え、なぜそのコースを提案したのかを記述してください。（5点）

コースの提案

提案した理由