


日本最北端の海の駅  **わっかない海の駅**

稚内市ポートサービスセンターは、市民のみなさんは勿論のこと、港を訪れる観光客や漁船員、港湾関係者と広く利用していただく施設です。

平成25年3月、近隣の複合施設「稚内副港市場」とともに、全国で144番目 北海道で6番目の「海の駅」として認定を受けました。

副港市場



- ビジターパス数** 1隻/5隻
- ビジター利用制限** 斜路・クレーン等進水設備無し、要事前予約
- ビジター利用料金** 日帰り/総トン数1トンにつき11.76円/日 (詳細はお問い合わせ下さい)
宿泊/稚内市ポートサービスセンターについては船中泊可
- レンタルポート** 無し
- 設備**  トイレ 給水設備 シャワー 温泉 レストラン 物産店売店
- 応急医療・病院** 市立稚内病院

ポートサービスセンターへのアクセス



- JR稚内駅より徒歩5分
- フェリー乗り場より徒歩4分



施設の概要

敷地面積	2,318.73平方メートル
建築面積	836.73平方メートル
開設年月	平成7年4月26日
構造	鉄筋コンクリート造(一部鉄骨造)

施設の内容

休憩室	和室(畳敷36畳) 洋室(35.16平方メートル)
コインランドリー	洗濯機/5台 乾燥機/3台
シャワー室	5室
多目的ホール	収容人員/70人(103.90平方メートル)

トイレ・洗面所・アトリウム(室内緑地)・倉庫(港内防災関係)



わっかない海の駅



稚内市ポートサービスセンター

北海道稚内市開運2-3-1
☎・FAX/0162-23-4688



稚内市ポートサービスセンター 施設のご案内

開館及び休館日

■開館時間／9:00～17:00

※夏期特別期間(7月1日～9月30日)…9:00～19:00

※シャワー及び洗濯機・乾燥機は閉館時間の30分前に受付を終了いたします。

■休館日／毎週月曜日・祝祭日・

年末年始(12月31日・1月1日～5日)

※夏期特別期間(7月1日～9月30日)…無休



アトリウム



休憩コーナー



コインランドリー



多目的ホール

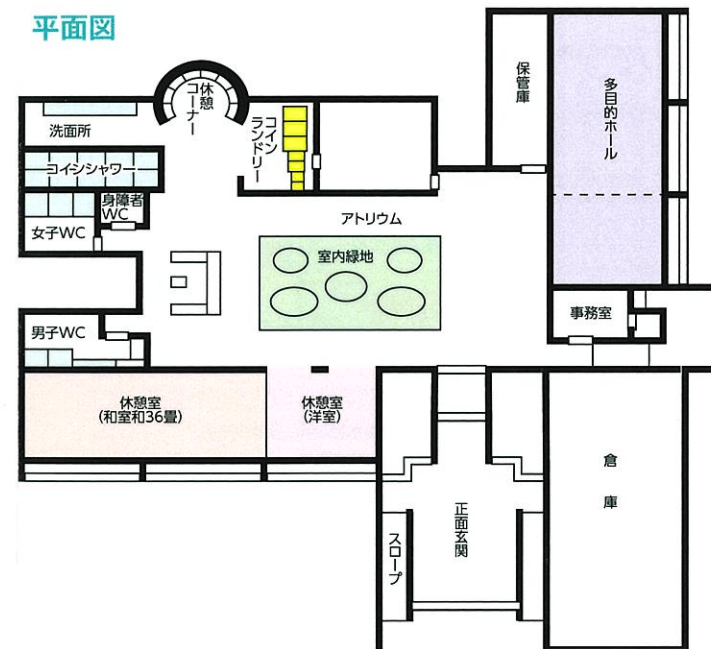


休憩室(和室)



洗面所

平面図



多目的ホール使用料

時間・区分	4月～10月	11月～3月
午前(9時～12時)	1,400円	1,820円
午後(13時～17時)	1,800円	2,340円
1日(9時～17時)	3,000円	3,900円

※使用申込みは、使用する日の7日前にお願いします。申込受付は、当施設受付にて行っています。

※使用するための準備及び後片付けの時間は、使用料の時間に含まれます。

※備付け物件以外の電気設備等を使用した場合は、別途料金を申し受けます。

設備使用料

設備	区分	使用料	1回の稼働時間
洗濯機	4kg型	200円	30分
	7kg型	300円	
	12kg型	400円	
乾燥機	7kg型	100円	15分
シャワー	5室	100円	7分



コインシャワー