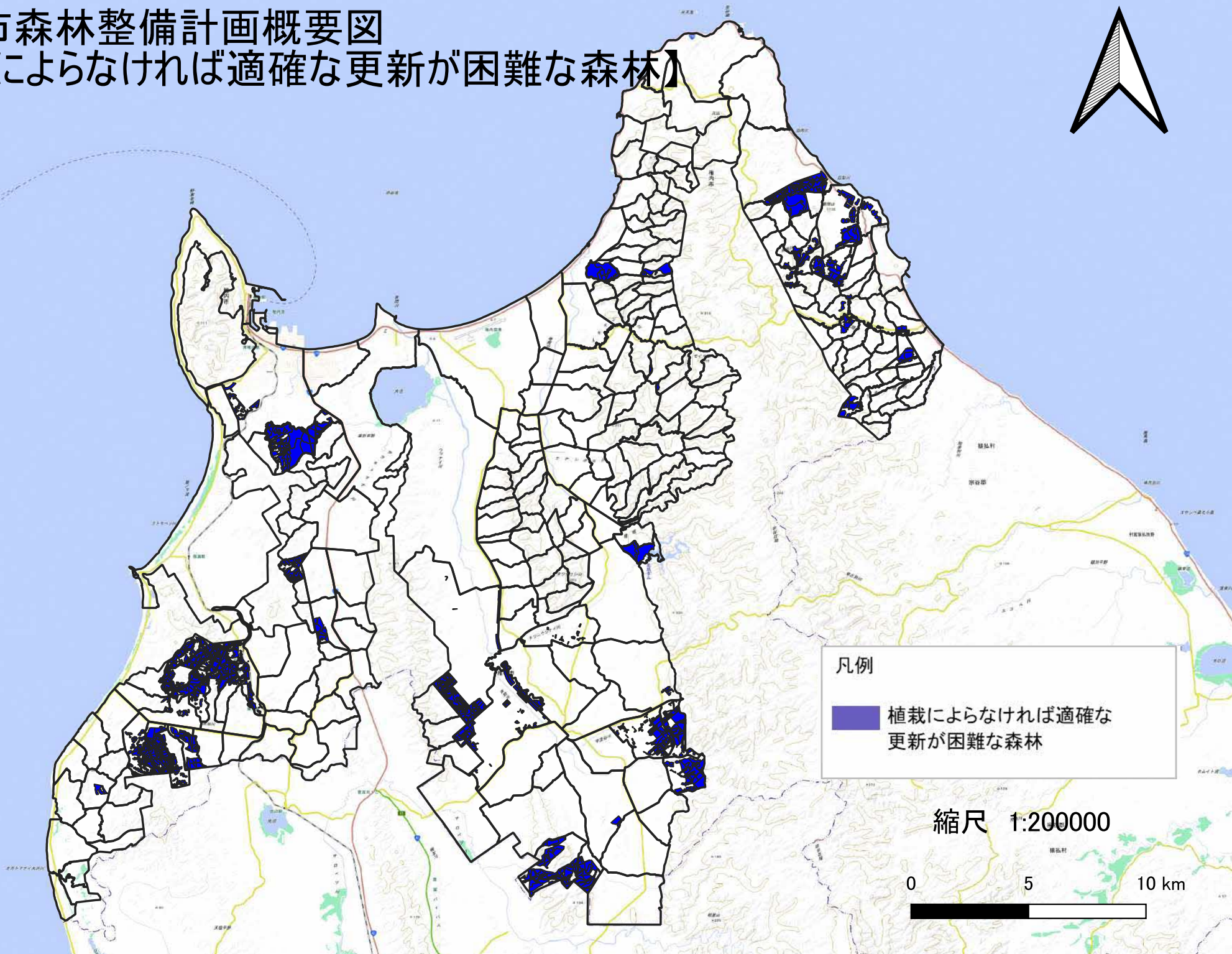
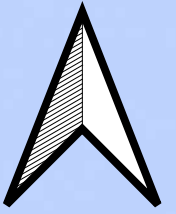


稚内市森林整備計画概要図

【植栽によらなければ適確な更新が困難な森林】



凡例

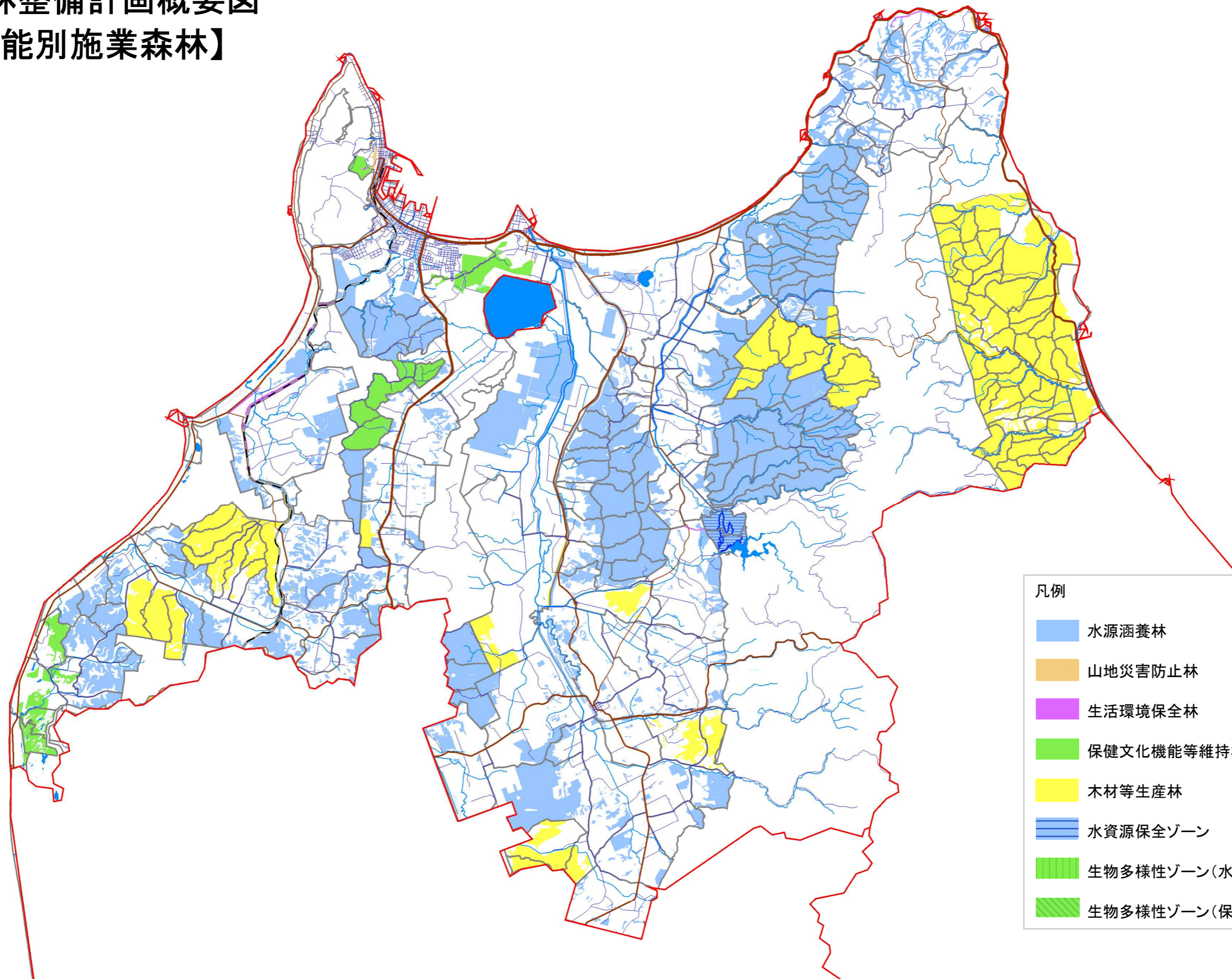
植栽によらなければ適確な更新が困難な森林

縮尺 1:200000

0 5 10 km

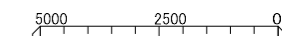
稚内市森林整備計画概要図

【公益的機能別施業森林】

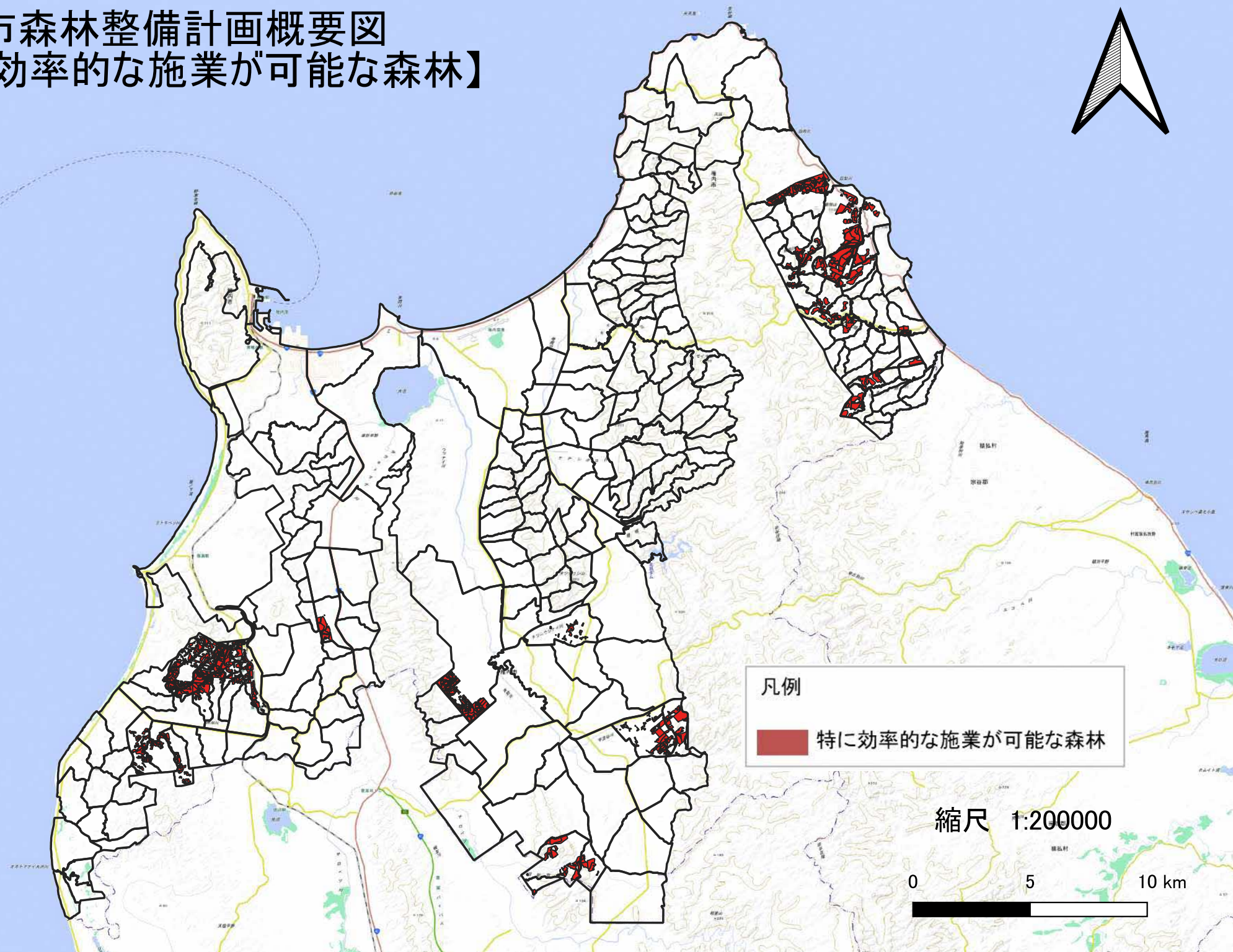
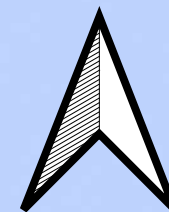


- 凡例
- 水源涵養林
 - 山地災害防止林
 - 生活環境保全林
 - 保健文化機能等維持林
 - 木材等生産林
 - 水資源保全ゾーン
 - 生物多様性ゾーン(水辺林)
 - 生物多様性ゾーン(保護地域)

縮尺 1 : 160000



稚内市森林整備計画概要図 【特に効率的な施業が可能な森林】



凡例

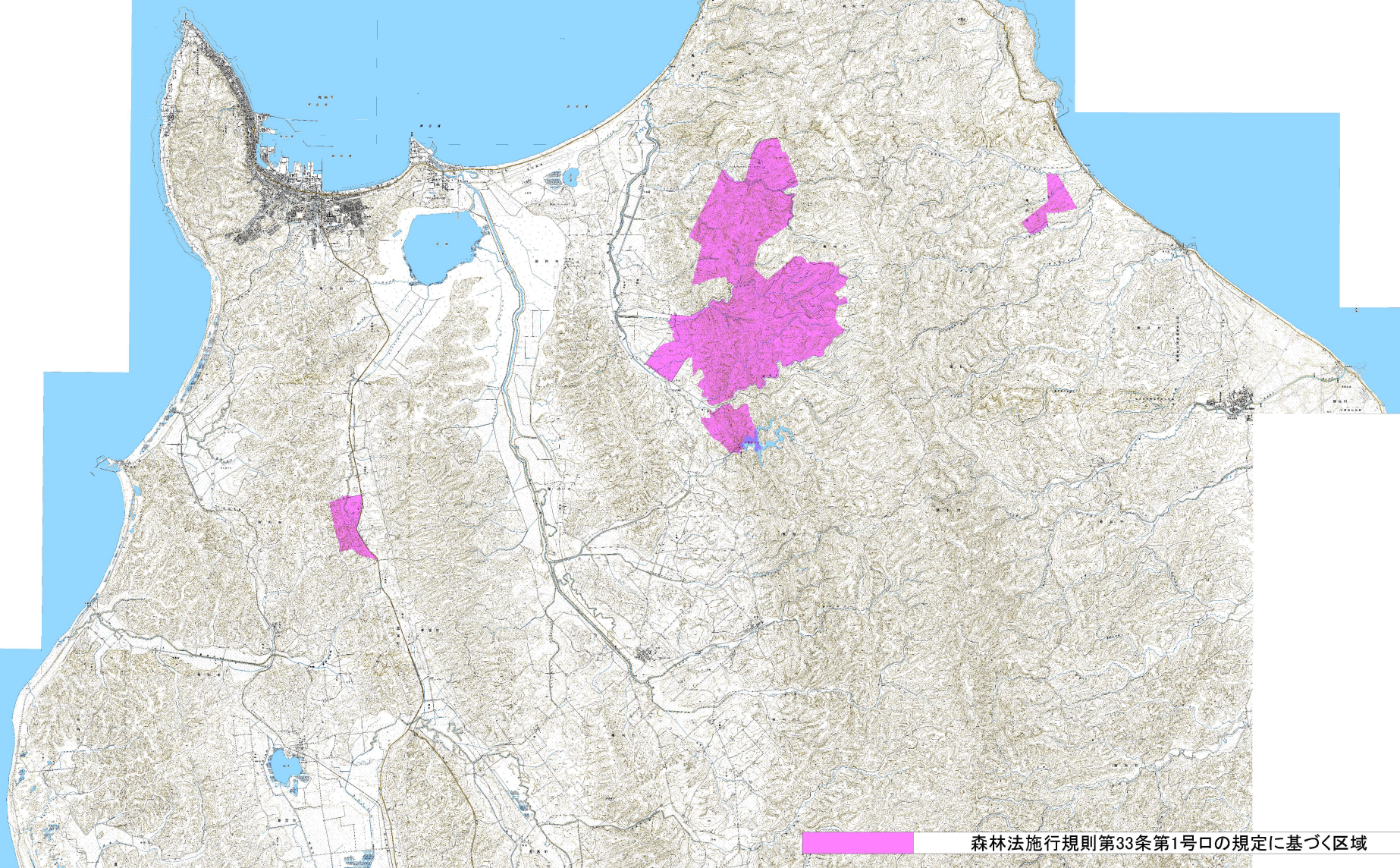
特に効率的な施業が可能な森林

縮尺 1:200000

0 5 10 km

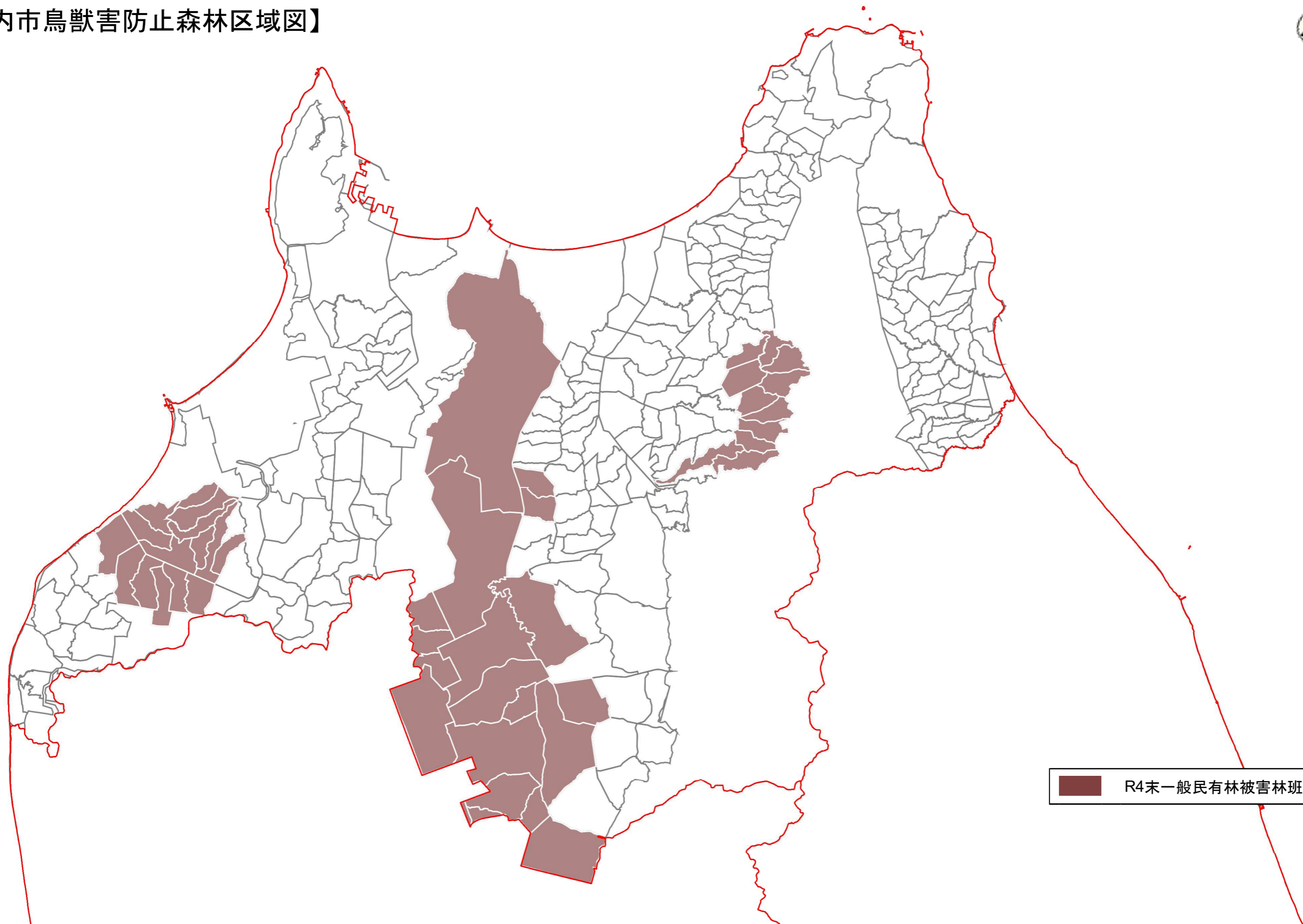
稚内市 森林整備計画概要図（その3）

【森林法施行規則第33条第1号ロの規定に基づく区域】



森林法施行規則第33条第1号ロの規定に基づく区域

【稚内市鳥獣害防止森林区域図】



R4末一般民有林被害林班

縮尺 1 : 160000

