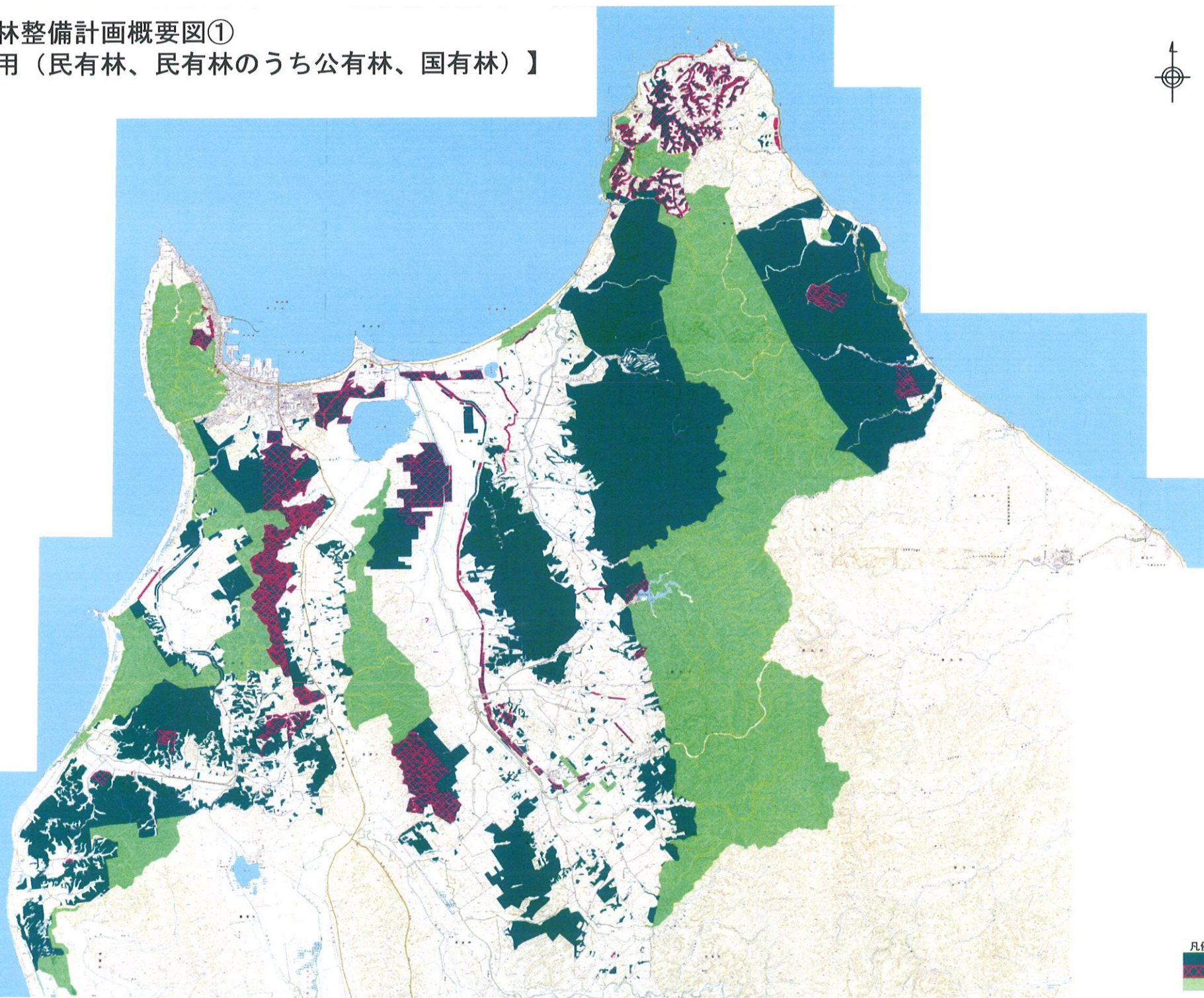


稚内市森林整備計画概要図①

【土地利用（私有林、私有林のうち公有林、国有林）】

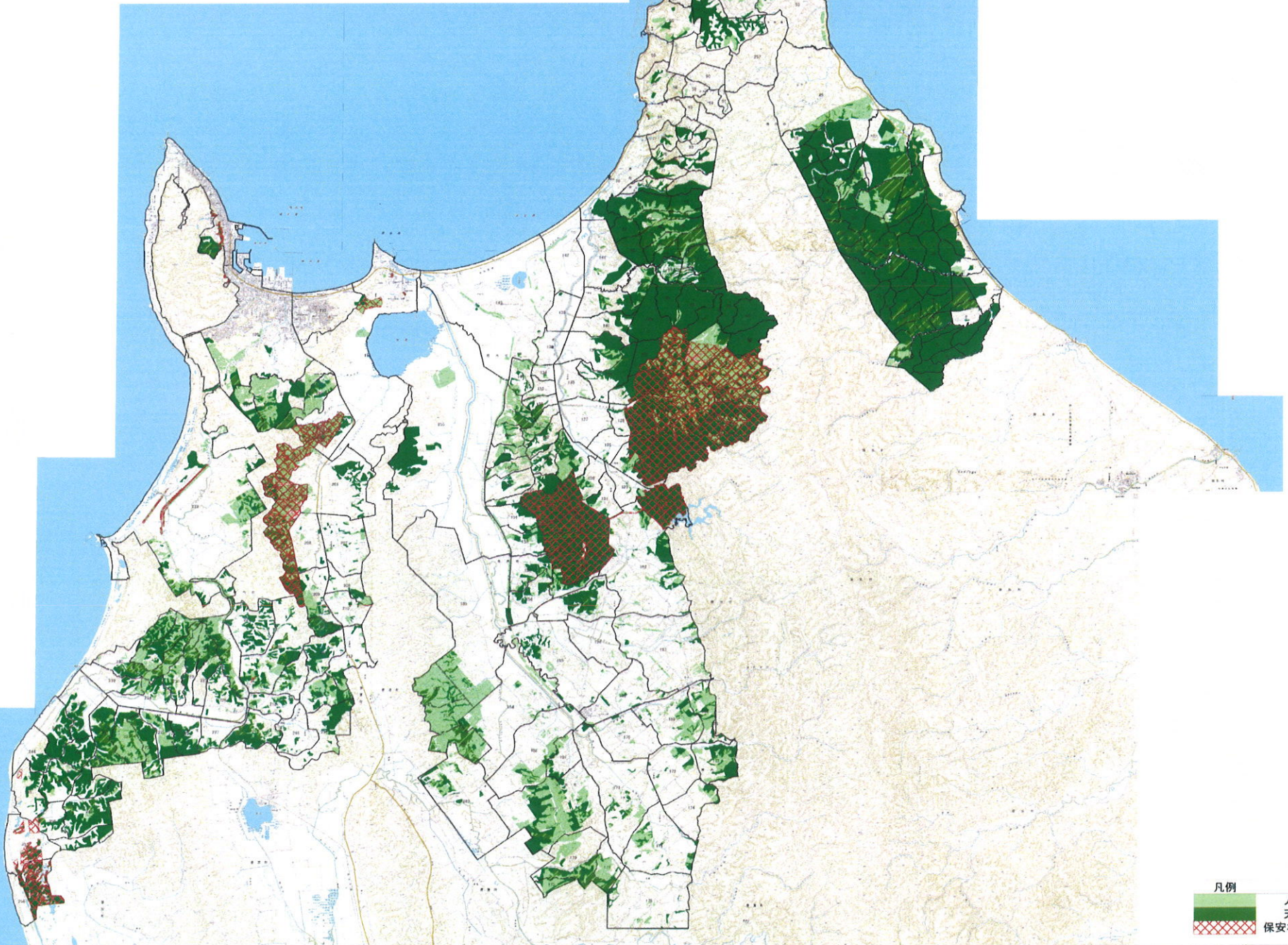


凡例
私有林
市有林
国有林

稚内市森林整備計画概要図②

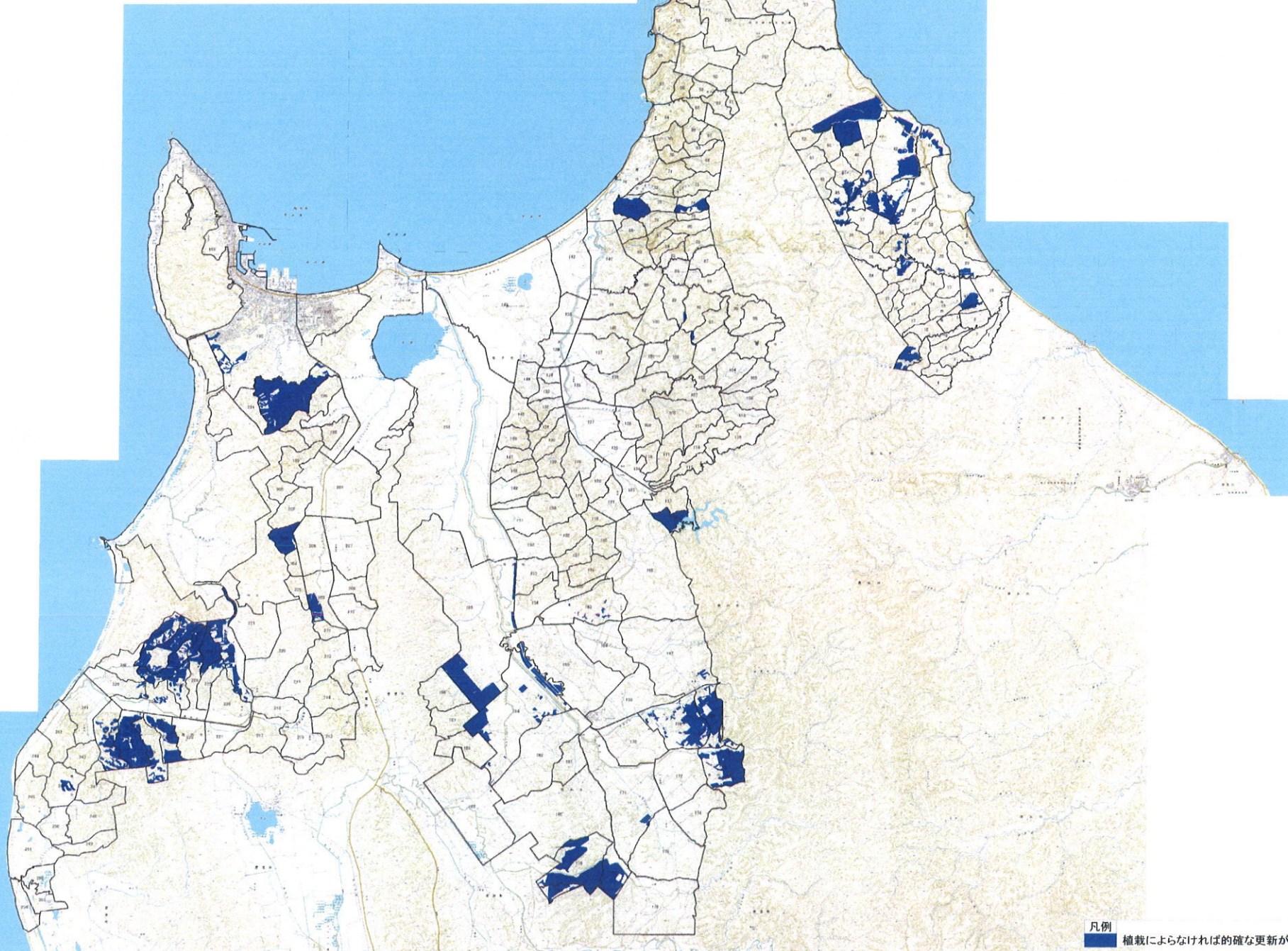
【森林資源状況】

【保安林・他法令による地区指定（制限林）】



稚内市森林整備計画概要図③

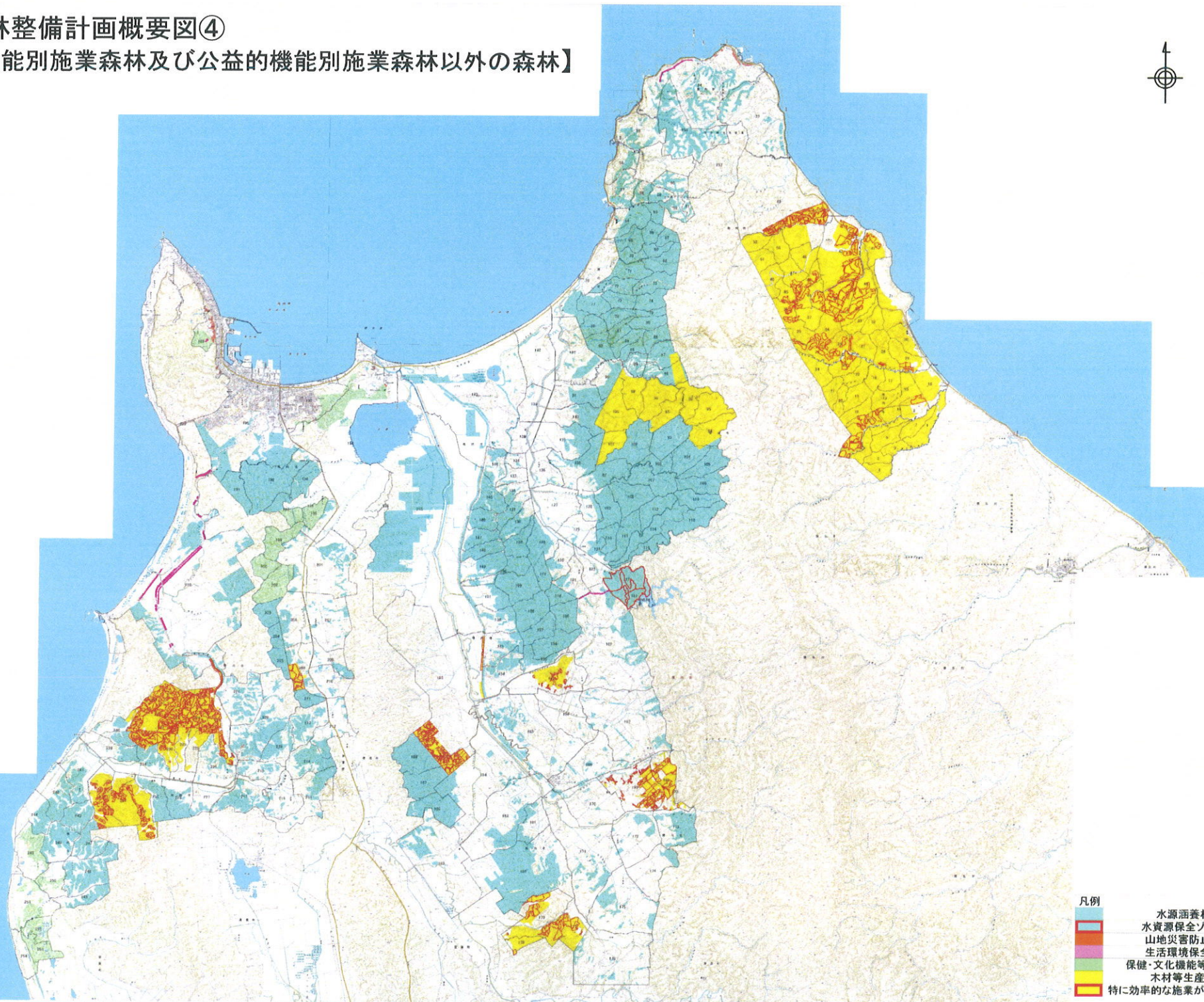
【植栽によらなければ的確な更新が困難な森林】



凡例
■ 植栽によらなければ的確な更新が困難な森林

稚内市森林整備計画概要図④

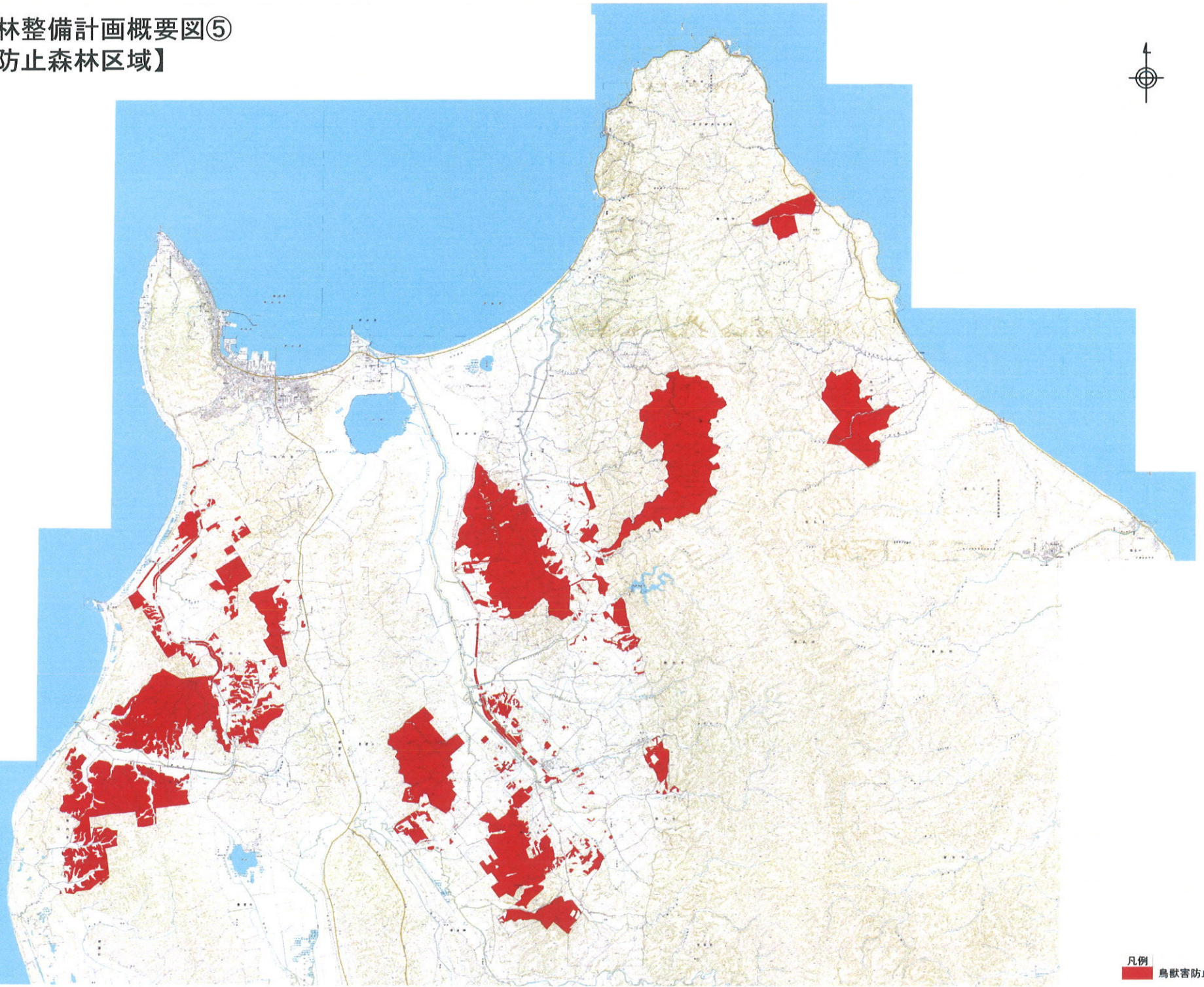
【公益的機能別施業森林及び公益的機能別施業森林以外の森林】



- 凡例
- 水源涵養林
 - 水源保全ゾーン
 - 山地災害防止林
 - 生活環境保全林
 - 保健・文化機能等維持林
 - 木材等生産林
 - 特に効率的な施業が可能な森林

稚内市森林整備計画概要図⑤

【鳥獣害防止森林区域】

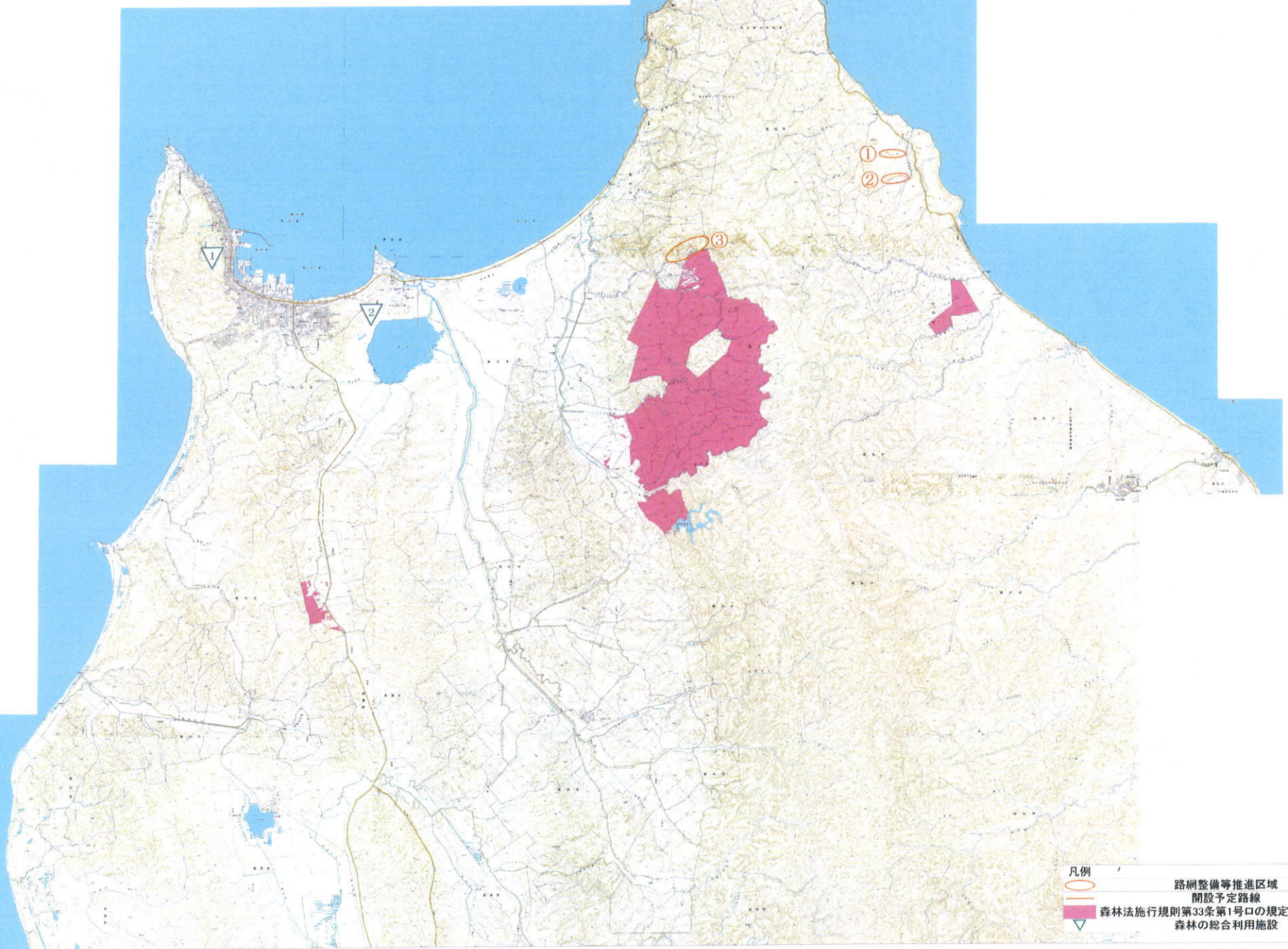


凡例
鳥獣害防止森林区域

稚内市森林整備計画概要図⑥

【路網整備等推進区域】

【その他必要な事項】



- 凡例
- 路網整備等推進区域
 - 開設予定路線
 - 森林法施行規則第33条第1号の規定に基づく区域
 - 森林の総合利用施設